

17. 부록

An Appendix

1. 행정구역명감
2. 무주군 기구 직제표
3. 역대 군수 명단
4. 역대 부군수 명단
5. 군 간부 및 읍면장 명단
6. 군 담당 명단
7. 군민의 장 수상자 명단



1. 행정구역명감

◆ 군 청 : 무주군 무주읍 주계로 97

1읍 5면 48리 150분리 266자연마을

◆ 무주읍 : 무주군 무주읍 향학로 49(8리 31분리 34마을)

법정리	분리	자연마을	법정리	분리	자연마을	법정리	분리	자연마을				
음 내	사 정	상 리	장 백	상장백	상장백	용 포	공 정	원용포				
	교 동	상 리		하장백	하장백			공 정				
	신 교	상 리						추 동	가래골			
	한 수	북 리						늘 목				
	다 양	북 리	내 도	산 의	산 의		요 대	외요대				
	향 산	북 리							방죽안			
	운 교	중 리							내 동	안 골	잠 두	잠 두
	남 천	중 리							거리대			
	죽 산	하 리							굴 천	굴 천		
	대 교	하 리							후 도	아랫담		
당 산	당 산 유 속	원당산		전 도	웃 담 앞 섬	가 옥	평 촌	평 촌				
		내유속					가 림	가 림				
		외유속					주 동	주 동				
오 산	오 산 왕 정 울 속	원오산	대 차	서 면 차 산	서 면 차 산							
		왕 정										
		밤숫골										

◆ 무풍면 : 무주군 무풍면 현내로 171(8리 17분리 42마을)

법정리	분리	자연마을	법정리	분리	자연마을	법정리	분리	자연마을			
현 내	원 평	원 평	지 성	지 일	서 동		은 일	한 재			
		문 평			부 등				오 방	오 산	
	두 평	울 오		지 산	오 동		덕 지	하 덕	안 실		
	고 도			울 평						덕 동	
고 도	신 촌	철 목	철 목	원철목	상 덕	북 수					
	지 동									원철목	북 수
상 하	상 하	증 산	미 향				신 기	삼 거	삼 거	원삼거	
	북 리						북 리				은 월
금 평	금 척	금 척	사 동	우 평							독가촌
		백 학		석 향							
	마 덕	탄 방	은 산	은 일				속 동			
		마 곡							원증산		
계 부	덕 평	은 고	속 고	은 고							
	계 당				사 동						
	부 평										

◆ 설천면 : 무주군 설천면 무설로1607(10리 25분리 52마을)

법정리	분리	자연마을	법정리	분리	자연마을	법정리	분리	자연마을			
기곡	기곡	원기곡 문암		하평지 이남	평지 이남 신촌 이미리		구산 월현	구산 방재 벌한 월현 와석 마전			
길산	신길 상길	하길산 정착지 신계 지전	대불	외북 내북	외북 내북 중현 불대	심곡	심곡 배방 관서	원심곡 대평 외배방 내배방 관동 만선 등방			
청량	원청	원청량 무항	미천	미천	하미 장자동 중미	삼공	보안 삼공 덕유	보안 원삼공 월곡 인월담			
	남청	하엽 비례 진평 온평							장덕	장덕	수한 장평
	진평										
소천	외양지	양지 재궁	두길	신두	신동 양지담 정착지 하두	삼공	보안 삼공 덕유	보안 원삼공 월곡 인월담			
	내양지	양지 하그동 평지 나림									
	상평지										

◆ 적상면 : 무주군 적상면 적상산로 51(8리 25분리 54마을)

법정리	분리	자연마을	법정리	분리	자연마을	법정리	분리	자연마을
북창	내창 초리	내창		사내	내사내		여원	갈골
		외창			외사내			여원
		자하동			상사내		광포	광포
		초리			용담거리	삼유	하유	하비
		운평						상비
포내	개안 중리	개안	사천	구역 성내 신대	구역		성도	상비
		옥소			낙안			박대
		하중리			내서창			성유
		중중리			외서창		중유	도유
		상중리			신대			평촌
괴목	괴목 치목	주막동	삼가	길왕	길왕		상유	신촌
		원괴목			정착농원			상유
		하치목			하가	방이	고방	고방
		상치목			내동		이동	본동
		하조		중가	외동			거문동
		상조		상가	하상가			내동
사산	마산	내동			중상가			임수동
		평촌			상상가			
		양지촌						
		대촌						
		독가촌						

◆ 안성면 : 무주군 안성면 안성로 246-17(8리 36분리 61마을)

법정리	분리	자연마을	법정리	분리	자연마을	법정리	분리	자연마을
장기	신촌 시장 비들목 하이목 상이목 중산	신촌 시장 비들목 하이목 상이목 홍문안 하부대 중산 골곡		평장	평장	사전	사교	사교 모종안 신기 상촌 양촌 평촌 동촌 교동 대정내 효자촌
			공정	통안 용추 사탄 장내 내당 외당 봉산	통안 용추 대썰피 사탄 장내 내당 돈당 외당 봉산			
공진	공진 주고 마암	공진 신촌 주고 신월 보안촌 마암		덕산	덕곡 수락 정천 상산	진도	도치 진원	도치 효자촌 신촌 회호 별묘 산촌
			덕산	덕곡 수락 정천 상산	덕곡 수락 정천 상산			
죽천	명천 신무 갈마 죽장	음촌 양촌 신평 신무 갈마 죽장		금평	금평 궁대 두문 안기 도촌	오천 오동	오천 오동	오천 상오동 하오동 장항 산촌
			금평	금평 궁대 두문 안기 도촌	금평 궁대 두문 안기 도촌			

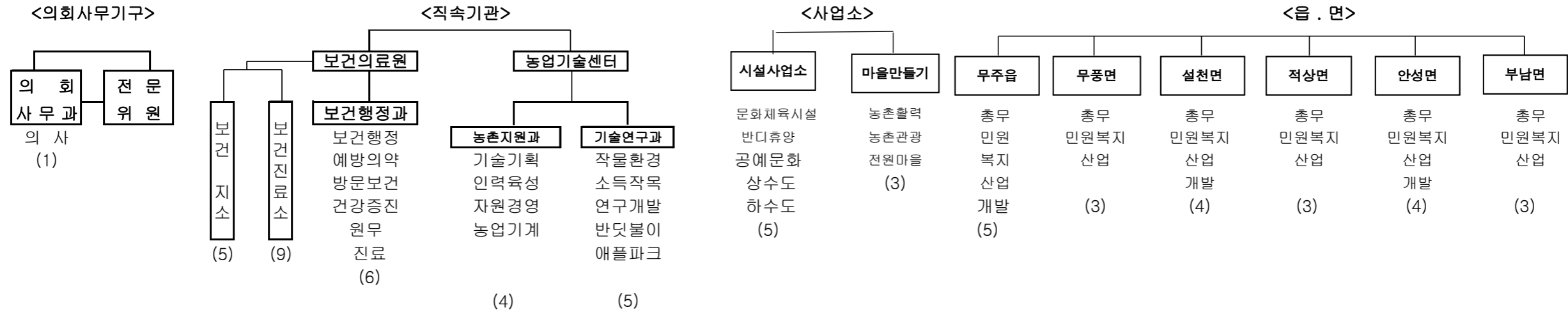
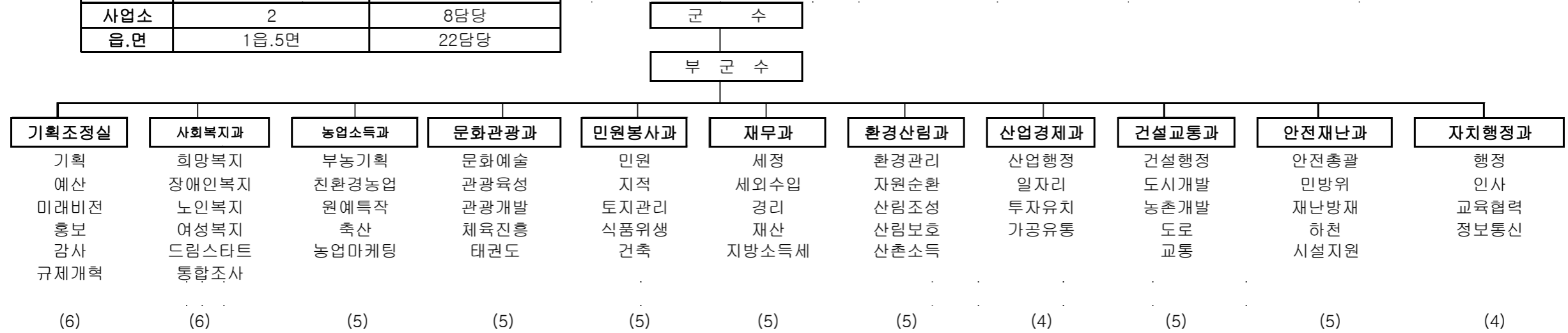
◆ 부남면 : 무주군 부남면 대소길 3(6리 16분리 23마을)

법정리	분리	자연마을	법정리	분리	자연마을	법정리	분리	자연마을
굴 암	울 소 상굴암 하굴암	울 소 조 향 상굴암 하굴암 신 대	대 유	대 티 유 동	대 티 유 동 봉 길	장 안	식 암 교 동 장 안 상 대	시 목 식 암 교 동 당 곡 장 안 상대곡
			대 소	대 소 도 소 유 평	대 소 도 소 유 평			
가 당	가 정 하평당 상평당	가 정 하평당 상평당	고 창	고 창	고 창 건너들 방 곡			

2. 무주군 기구 직제표

(2016.12.31)

구분	기구	담당
본청	1실.10과	55담당
의회	1과, 1전문위원	1담당, 1전문위원
직속기관	2	15담당
사업소	2	8담당
읍.면	1읍.5면	22담당



3. 역대 군수 명단

대 수	성 명	취임년월일	이임년월일	재임기간	본적지
1	허 흥 석	1945. 9.	1947. 1. 31	1년 5개월	...
2	김 종 남	1947. 2. 1	1948. 1. 31	1년	전북 익산
3	최 봉 학	1948. 2. 1	1948. 9.	8개월	전북 진안
4	유 택 열	1948. 9.	1950. 4.30	1년 7개월	전북 무주
5	최 동 엽	1950. 5. 1	1950. 9.27	5개월	전북 무주
6	김 창 권	1950.11.22	1954. 5.17	3년 2개월	전북 무주
7	김 진 원	1954. 5.18	1957.11.25	3년6개월	전북 무주
8	송 복 주	1958. 2.18	1959. 1.11	1년 2개월	전북 전주
9	유 상 순	1959. 1.12	1960. 6.15	1년 5개월	충북 청원
10	전 한 상	1960. 6.25	1960. 7. 7	1개월	전북 진안
11	김 윤 택	1960. 7. 8	1960.11.15	4개월	전북 전주
12	황 봉 수	1960.11.19	1961. 7.20	8개월	전북 전주
13	이 석 재	1961. 7.21	1962. 3.11	8개월	전북 완주
14	육 완 기	1962. 3.12	1963. 5. 8	1년 2개월	충남 논산
15	김 진 석	1963. 5. 9	1964. 6.29	1년 2개월	전북 익산
16	백 남 수	1964. 7. 1	1966. 5.30	1년 10개월	전북 김제
17	전 병 우	1966. 6. 1	1967.11.30	1년 6개월	전북 임실
18	김 영 순	1967.12. 1	1968. 4.14	5개월	전북 전주
19	권 문 학	1968. 4.15	1969. 7.14	1년 3개월	전북 순창
20	채 의 석	1969. 7.15	1971.8.20	2년 1개월	전북 옥구

3. 역대 군수 명단 (속)

대 수	성 명	취임년월일	이임년월일	재임기간	본적지
21	장 월 하	1971. 8.21	1973. 6. 3	1년 10개월	전북 전주
22	서 현 석	1973. 6. 4	1974. 5. 9	11개월	전북 옥구
23	김 동 철	1974. 5.10	1975. 6.12	1년 1개월	전북 정읍
24	김 영 배	1975. 6.13	1977. 2. 14	1년 8개월	전북 전주
25	이 흥 열	1977. 2.15	1978. 7.10	1년 5개월	전북 무주
26	지 동 수	1978. 7.13	1979. 5.16	10개월	전북 김제
27	장 윤 상	1979. 5.17	1980. 7.27	1년 2개월	전북 전주
28	최 봉 규	1980. 7.28	1981. 6.30	11개월	전북 남원
29	국 승 록	1981. 7. 6	1982. 2. 9	7개월	전북 정읍
30	박 용 재	1982. 2.10	1984. 6.24	2년 4개월	전북 무주
31	유 봉 영	1984. 6.25	1985. 3.10	9개월	전북 정읍
32	임 명 환	1985. 3.11	1987. 3.10	2년	전북 완주
33	허 동 일	1987. 3.11	1988. 6.10	1년 3개월	전북 부안
34	서 형 락	1988. 6.11	1989.12.27	1년 6개월	전북 전주
35	최 충 일	1989.12.28	1991. 1.12	1년 1개월	전북 완주
36	이 동 구	1991. 1.13	1993. 5.25	2년 4개월	전북 익산
37	한 계 수	1993. 5.26	1994. 7.19	1년 2개월	전북 전주
38	송 억 규	1994. 7.20	1995. 6.30	1년	전북 익산
39 (민선1기)	김 세 응	1995. 7. 1	1998. 6.30	3년	전북 무주
40 (민선2기)	김 세 응	1998. 7. 1	2002. 6.30	4년	전북 무주

3. 역대 군수 명단 (속)

대 수	성 명	취임년월일	이임년월일	재임기간	본적지
41 (민선3기)	김 세 웅	2002. 7. 1	2006. 3. 31	3년 9개월	전북 무주
군수권한대 행	김 순 길	2006. 4. 1	2006. 6. 30	3개월	전 북
42 (민선4기)	홍 낙 표	2006. 7. 1	2010. 6. 30	4년	전북 무주
43 (민선5기)	홍 낙 표	2010. 7. 1	2014.06.30	4년	전북 무주
44 (민선6기)	황 정 수	2014.07.01		현재	전북 무주

4. 역대 부군수 명단

대 수	성 명	취임년월일	이임년월일	재임기간	본적지
1	허 승 만	1975. 1.15	1977. 3. 6	2년 2개월	전 북
2	염 동 호	1977. 3. 7	1978. 2. 8	11개월	"
3	공 이 택	1978. 2. 9	1979. 5. 16	1년 3개월	"
4	원 현 순	1979. 5.17	1980. 8. 10	1년 3개월	"
5	강 순 석	1980. 8.11	1981. 7. 22	7개월	"
6	하 호 철	1981. 7.23	1985. 3. 14	1년 3개월	"
7	주 재 만	1985. 3.15	1986. 4. 6	1년 1개월	"
8	원 종 태	1986. 4. 7	1987. 1. 9	9개월	"
9	김 두 옥	1987. 1.10	1988. 6. 19	1년 5개월	"
10	이 흥 주	1988. 6.20	1990. 8. 16	2년 1개월	"
11	박 찬 종	1990. 8.17	1991. 1. 18	5개월	"
12	이 흥 주	1991. 1.19	1991. 8. 1	7개월	"
13	정 은 진	1991. 8. 2	1994. 1. 21	2년 5개월	"
14	오 두 현	1994. 1.22	1995. 1. 6	1년	"
15	김 석 철	1995. 1. 7	1996.10.23	1년 9개월	"
16	강 인 형	1996.10.24	1997. 8. 25	10개월	"
17	유 인 기	1997. 8.26	1999. 7. 21	2년	"
18	김 정 응	1999. 7.22	2002. 1. 22	2년 6개월	"
19	최 일 탁	2002. 1.23	2003. 6. 21	1년 5개월	"
20	김 순 길	2003. 6.22	2006. 8. 9	3년 2개월	"

4. 역대 부군수 명단

대 수	성 명	취임년월일	이임년월일	재임기간	본적지
21	홍 성 춘	2006. 8. 10	2008.07.09	1년 11개월	전 북
22	유 영 만	2008.07.10	2011.01.17	2년 6개월	전 북
23	전용준	2011.01.18	2012.07.11	1년 6개월	전 북
24	이래성	2012.7.12	2014.07.17	2년	전 북
25	윤재구	2014.07.18	2015.12.31	1년 5개월	전 북
26	하성용	2016.01.01		현재	전 북

5. 군 간부 및 읍면장 명단

6. 군 담당 명단

(2016. 12. 31)

(2016. 12. 31)

직 위	직 급	성 명	생년월일	비 고	실 과 소	직 위	성 명	생년월일	비 고
군 수	정 무 직	황 정 수	1954.10.09		기 획 조 정 실	기 획 담 당	이 동 훈	1970.08.03	
부 군 수	지 방 서 기 관	하 성 용	1957.06.25			예 산 담 당	김 동 필	1967.12.10	
기 획 조 정 실 장	지 방 기 술 서 기 관	한 상 술	1961.03.25			미 래 비 전 담 당	이 자 영	1968.07.29	
사 회 복 지 과 장	지 방 사 회 복 지 사 무 관	장 효 순	1961.01.25			홍 보 담 당	이 종 현	1967.02.27	
농 업 소 득 과 장	지 방 농 업 사 무 관	김 인 철	1960.01.08			감 사 담 당	김 대 식	1961.07.13	
문 화 관 광 과 장	지 방 행 정 사 무 관	김 상 선	1959.07.30			규 제 개 혁 담 당	김 정 미	1965.09.26	
민 원 봉 사 과 장	지 방 행 정 사 무 관	이 기 수	1960.07.07						
재 무 과 장	지 방 행 정 사 무 관	강 창 수	1962.06.09	사 회 복 지 과	희 망 복 지 지 원 담 당	이 재 덕	1960.11.05		
환 경 산 림 과 장	지 방 환 경 사 무 관	강 세 철	1962.10.14		장 애 인 복 지 담 당	권 금 성	1960.12.27		
산 업 경 제 과 장	지 방 행 정 사 무 관	황 두 연	1961.05.25		노 인 복 지 담 당	박 기 훈	1965.05.08		
건 설 교 통 과 장	지 방 시 설 사 무 관	김 정 수	1963.05.07		여 성 복 지 담 당	강 미 경	1967.10.19		
안 전 재 난 과 장	지 방 행 정 사 무 관	김 흥 수	1959.03.12		드림스타트담 당	강 은 희	1973.02.09		
자 치 행 정 과 장	지 방 행 정 사 무 관	오 종 석	1960.12.28		통 합 조 사 담 당	송 재 평	1959.05.07		
의 회 사 무 과 장	지 방 행 정 사 무 관	문 현 중	1963.02.20						
전 문 위 원	지 방 행 정 사 무 관	이 상 목	1961.01.15	농 업 소 득 과	부 농 기 획 담 당	이 두 명	1968.11.15		
보 건 의 료 원 장	계 약 직	황 용	1942.01.18		친 한 경 농 업 담 당	윤 수 진	1973.11.08		
보 건 행 정 과 장	지 방 행 정 사 무 관	김 진 표	1958.04.17		원 예 특 작 담 당	김 영 종	1963.04.05		
농 업 기 술 센 터 소 장	지 방 농 촌 지 도 관	임 영 택	1960.07.30		축 산 담 당	이 은 창	1967.11.30		
농 촌 지 원 과 장	지 방 농 촌 지 도 관	김 미 중	1958.04.27		농 업 마 케 팅 담 당	강 명 관	1968.01.13		
기 술 연 구 과 장	지 방 농 촌 지 도 관	김 충 성	1961.01.09						
시 설 사 업 소 장	지 방 농 업 사 무 관	한 광 철	1960.07.04	문 화 관 광 과	문 화 예 술 담 당	길 윤 섭	1957.12.23		
마 을 만 들 기 사 업 소 장	지 방 농 업 사 무 관	김 기 옥	1960.01.08		관 광 육 성 담 당	김 영 광	1971.11.22		
무 주 읍 장	지 방 행 정 서 기 관	박 희 영	1960.09.27		관 광 개 발 담 당	오 상 희	1971.01.15		
무 풍 면 장	지 방 행 정 사 무 관	전 병 율	1960.06.27		체 육 진 흥 담 당	이 미 경	1976.04.10		
설 천 면 장	지 방 사 회 복 지 사 무 관	최 병 현	1961.02.05		태 권 도 담 당	박 선 옥	1972.08.20		
적 상 면 장	지 방 농 업 사 무 관	주 흥 규	1962.12.05						
안 성 면 장	지 방 시 설 사 무 관	김 종 규	1958.10.06	민 원 봉 사 과	민 원 담 당	임 정 희	1971.11.24		
부 남 면 장	지 방 농 업 사 무 관	최 원 희	1963.02.01		지 적 담 당	박 금 규	1966.11.20		
					토 지 관 리 담 당	김 연 흥	1961.10.01		
					식 품 위 생 담 당	황 복 숙	1959.11.07		
					건 축 담 당	김 한 수	1967.01.05		

6. 군 담당 명 단 (속1)

6. 군 담당 명 단 (속2)

(2016. 12. 31)					(2016. 12. 31)						
실과소	직 위	성 명	생년월일	비 고	실과소	직 위	성 명	생년월일	비 고		
재 무 과	세 정 담 당	이 현 우	1969.01.13		자 치 행 정 과	정 보 통 신 담 당	이 승 하	1967.03.28			
	세 외 수 입 담 당	임 채 영	1968.07.05			의 회 사 무 과	전 문 위 원	박 길 춘	1967.12.10		
	경 리 담 당	김 상 윤	1967.06.25				의 사 담 당	최 락 돈	1961.01.05		
	재 산 담 당	한 진 석	1959.11.24				보 건 의 료 원	보 건 행 정 담 당	이 해 심	1965.04.10	
	지 방 소 득 세 담 당	박 중 회	1968.03.16					예 방 의 약 담 당	신 현 희	1964.03.11	
환 경 산 림 과	환 경 관 리 담 당	이 지 영	1970.05.05		방 문 보 건 담 당	박 인 자		1966.02.28			
	자 원 순 환 담 당	김 광 영	1965.08.14		건 강 증 진 담 당	김 선 영		1963.06.07			
	산 림 조 성 담 당	김 승 준	1968.08.19		원 무 담 당	김 국 환		1958.04.27			
	산 림 보 호 담 당	신 정 호	1966.01.30		진 료 담 당	이 금 희	1964.12.20				
	산 촌 소 득 담 당	오 해 동	1968.06.04		농 업 기 술 센 터 농 촌 지 원 과	기 술 기 획 담 당	이 중 원	1961.05.14			
산 업 경 제 과	산 업 행 정 담 당	김 선 태	1957.08.03			인 력 육 성 담 당	이 중 철	1970.06.09			
	일 자 리 담 당	백 선 미	1969.04.09			자 원 경 영 담 당	곽 민 채	1971.02.01			
	투 자 유 치 담 당	최 애 경	1973.04.10			농 업 기 계 담 당	김 종 원	1959.05.24			
	가 공 유 통 담 당	백 순 창	1960.10.28			기 술 연 구 과	작 물 환 경 담 당	이 용 기	1967.07.06		
건 설 교 통 과	산 업 행 정 담 당	정 성 희	1967.01.24		소 득 작 목 담 당		신 상 범	1968.06.14			
	도 시 개 발 담 당	조 영 자	1969.05.02		연 구 개 발 담 당		이 장 원	1968.01.13			
	농 촌 개 발 담 당	백 기 중	1962.08.04		반 닷 불 이 담 당		최 중 운	1965.06.07			
	도 로 담 당	이 무 상	1969.10.09		애 플 파 크 담 당		황 재 창	1969.09.18			
	교 통 담 당	김 중 훈	1958.05.05		시 설 사 업 소	문 화 체 육 시 설 담 당	허 준 철	1971.07.01			
안 전 재 난 과	안 전 총 괄 담 당	김 귀 영	1973.04.21			반 디 휴 양 담 당	김 경 복	1964.10.22			
	민 방 위 담 당	김 영 곤	1958.11.19			공 예 문 화 담 당	김 완 식	1968.01.23			
	재 난 방 재 담 당	라 동 석	1969.04.27			상 수 도 담 당	최 성 용	1972.05.20			
	하 천 담 당	박 은 석	1969.01.01			하 수 도 담 당	이 형 재	1965.05.11			
	시 설 지 원 담 당	권 태 영	1966.10.15		마 을 만 들 기 사 업 소	농 촌 활 력 담 당	배 점 속	1968.03.24			
자 치 행 정 과	행 정 담 당	최 현 식	1966.12.15			농 촌 관 광 담 당	김 오 수	1967.08.22			
	인 사 담 당	이 상 형	1963.11.23			전 원 마 을 담 당	곽 길 영	1972.11.11			
	교 육 협 력 담 당	조 정 선	1967.05.27								

9. 군민의 장 수상자 명단

연도 및 회차	장 별	수 상 자			주 소	비 고
		성 명	생년월일	성별		
1985 9. 9 (1회)	문 화 장	원종옥	32. 6.28	남	안성면 장기리 1317-10	
	산 업 장	김봉두	32. 3.18	남	무주읍 대차리 52	
	근 로 장	이종만	30. 6.15	남	무풍면 현내리 650	
	공 익 장	허희경	15. 7.23	남	무주읍 읍내리 877	
	효 열 장	양순애	35. 3.22	여	안성면 죽천리 779	
1986 9. 9 (2회)	문 화 장	서재균	35. 2.27	남	전주시 효자동 1가 24-1	
	새 마 을 장	신현곤	39. 9. 1	남	무주읍 읍내리 226-2	
	산 업 장	박창수	39.10.19	남	안성면 장기리 1308-14	
	공 익 장	이석하	34. 1.18	남	무풍면 현내리 316-3	
	효 열 장	임수정	39. 2. 1	여	부남면 대소리 446	
1987 9. 9 (3회)	산 업 장	유근남	53. 5. 18	남	안성면 공정리 1624	
	체 육 장	이상문	40. 5. 5	남	무주읍 읍내리 1018	
	애 향 장	김종철	27. 6. 28	남	무주읍 읍내리 339-1	
	효 열 장	김귀남	40. 11. 1	남	무풍면 현내리 658-2	
1988 9. 9 (4회)	산 업 장	신금성	42. 5. 2	남	무주읍 내도리 1576	
	근 로 장	정용문	45. 4. 8	남	설천면 삼공리 333	
	체 육 장	김종국	36. 9. 7	남	무주읍 읍내리 202	
	애 향 장	황경석	31. 9.10	남	서울시 종로구 가회동 1번지 166	
	효 열 장	문순옥	48. 5. 5	여	안성면 금평리 1004	
1989 9. 9 (5회)	문 화 장	최낙철	21.11.22	남	서울시 도봉구 수유2동 323-1	
	효 열 장	이정서	28.11.26	남	안성면 공정리 1517	
		이쌍임	39. 2.20	여	안성면 공정리 1517	
1990 9. 9 (6회)	문 화 장	김경석	41. 4.25	남	무주읍 읍내리 249	
	산 업 장	이석문	38. 4.15	남	무주읍 가옥리 451	
	근 로 장	전명식	51.11. 5	남	무주읍 읍내리 877	
	공 익 장	김종규	40.11.10	남	무주읍 읍내리 854-3	
	효 열 장	김무순	50. 9.21	여	무풍면 철목리 416	
1991 9. 9 (7회)	문 화 장	하천수	04.11. 6	남	무풍면 현내리 233-1	
	새 마 을 장	박봉순	36. 1. 3	여	무주읍 오산리 342	
	애 향 장	신호철	31. 4.18	남	서울 서초 양재 361-7	
	효 열 장	이금준	13. 3.10	여	설천면 두길리 1159	

연도 및 회차	장 별	수 상 자			주 소	비 고
		성 명	생년월일	성별		
1992. 9. 9 (8회)		수 상 자			없 음	
1993 9. 9 (9회)	새 마을 장	한복순	35. 6.10	여	적상면 괴목리 721	
	공 익 장	전선자	48. 3.24	여	무주읍 읍내리 1018	
	효 열 장	엄숙자	44. 8.15	여	무풍면 현내리 714	
1994 9. 9 (10회)	공 익 장	이대석	57. 9.28	남	무풍면 현내리 650	
	근 로 장	박동철	41.10.13	남	무주읍 내도리 1576	
	체 육 장	오세강	41. 3.11	남	무주읍 읍내리 464-1	
1995 10.23 (11회)	새 마을 장	임종남	33. 2.26	남	부남면 대유리 737	
	공 익 장	박기정	38. 3.16	남	부남면 가당리 1589	
	산 업 장	장문기	52. 3. 9	남	안성면 장기리 1511-7	
	근 로 장	백화숙	60. 3.26	남	적상면 사천리 391	
	효 열 장	윤광래	63. 5.11	여	무풍면 현내리 1124-2	
1996 10.26 (12회)	문 화 장	유재두	41.12.29	남	부남면 대소리 132	
	산 업 장	여홍주	47. 1. 4	남	안성면 공정리 503	
	근 로 장	고동량	60. 8.15	남	무풍면 현내리 893	
	체 육 장	길인성	51.12.17	남	무주읍 읍내리 136	
	애 향 장	윤상원	33. 7.25	남	대구 중구 북성로 1가 91-1	
	효 열 장	한순희	46. 7.29	여	무주읍 읍내리 310-1	
1997 8. 7 (13회)	문 화 체 육 장	윤 창 병	59.10.19	남	무주읍 읍내리 982-2	
	환 경 장	김 호 진	45. 8.15	남	설천면 소천리 1043-13	
1998 8. 28 (14회)	산 업 근 로 장	강 삼 주	59. 7.19	남	무주읍 내도리 476	
	향 토 공 익 장	최 해 관	40. 4.11	남	설천면 두길리 995-15	
	환 경 장	백 남 극	31. 8. 1	남	설천면 청량리 641-4	
1999 6. 12 (15회)	문 화 체 육 장	이 원 행	53.12.22	남	적상면 괴목리 산181-1	
	향 토 공 익 장	이 의 철	54. 6.18	남	경기도 과천시 과천동 378-4	
	효 행 장	김 순 선	44. 1.28	여	부남면 대유리 100	
2000 (16회)	문 화 체 육 장	김 종 안	62. 1. 2	남	안성면 장기리 1506	
	향 토 공 익 장	주 희 순	49. 2.21	여	안성면 장기리 15253-15	
	환 경 장	하 이 수	48. 9.14	남	무풍면 현내리 166-1	

9. 군민의 장 수상자 명단 (속1)

연도 및 회차	장별	수상자			주소	비고
		성명	생년월일	성별		
2001 (17회)	문화체육장	최흥철	81.12.3	남	설천면 삼공리 713	
	산업근로장	이재국	61.7.28	남	안성면 장기리 713-1	
	향토공익장	윤석임	44.5.8	여	설천면 청량리 536	
2002 (18회)	문화체육장	최용신	78.5.21	남	서울시 강동구 길1동 395-19	
	산업근로장	황인홍	56.5.15	남	무풍면 현내리 248-1	
	향토공익장	남상호	49.6.25	남	대전 송촌462 선비APT 416동1402호	
	효행장	이부월	39.8.18	여	적상면 북창리 837	
	환경장	허병섭	41.10.10	남	안성면 진도리 1455-4	
2003 (19회)	문화체육장	강철구	84.8.8	남	무주읍 읍내리 832-2	
	산업근로장	이철용	46.7.15	남	서울시 성북구 삼선동 4가 297	
	효행장	정명례	49.12.5	여	부남면 굴암리 533-1	
2004 (20회)	효행장	황정임	50.10.15	여	무풍면 금평리 1362	
2005 (21회)	향토공익장	김광수	25.08.15	남	서울시 종로구 구기동 154-3	
	효행장	이정열	38.01.29	여	무풍면 철목리 864	
2006 (22회)	산업근로장	김성현	32.01.15	남	안성면 장기리 812	
	효행장	김현기	62.05.23	남	부남면 장안리 99-3	
2007 (23회)	문화체육장	백성기	64.02.10	남	무주읍 읍내리 상록APT 가동 406호	
	산업근로장	이태일	59.02.03	남	무풍면 금평리 1704	
	향토공익장	오세득	39.06.25	남	무주읍 읍내리 335-6	
	효행장	안재종	30.09.17	여	설천면 두길리 640-2	
2008 (24회)	향토공익장	장덕정	44.1.24	남	설천면 소천리 513-1	
2009 (25회)	문화체육장	박창식	64.11.20	남	무주읍 읍내리 1425	
	산업근로장	조규식	55.3.3	남	안성면 장기리 707	
	향토공익장	하명수	27.4.10	남	부남면 장안리 500	
	효행장	황성자	71.11.15	여	부남면 대소리 1068	
2010 (26회)	효행장	이봉선	37.3.28	여	무풍면 금평리 944-1	
2011 (27회)	문화체육장	최서우	82.12.3	남	설천면 소천리 884-24	
	산업근로장	이우석	47.7.13	남	적상면 삼가리 56-5	
	향토공익장	박점순	57.11.17	여	안성면 장기리 1305-12	
	효행장	박정심	44.4.18	여	무주읍 내도리 1323-1	
2011 (28회)	문화체육장	최서우	82.12.4	남	설천면 소천리 884-25	
	산업근로장	이우석	47.7.14	남	적상면 삼가리 56-6	
	향토공익장	박점순	57.11.18	여	안성면 장기리 1305-13	
	효행장	박정심	44.4.19	여	무주읍 내도리 1323-2	
2012 (28회)	문화체육장	김내생	44.6.24	남	무주읍 읍내리 468-4	
	향토공익장	김용봉	43.3.2	남	무주읍 주계로 80	
	효행장	강윤순	61.3.28	여	안성면 장기리 106-1	

