

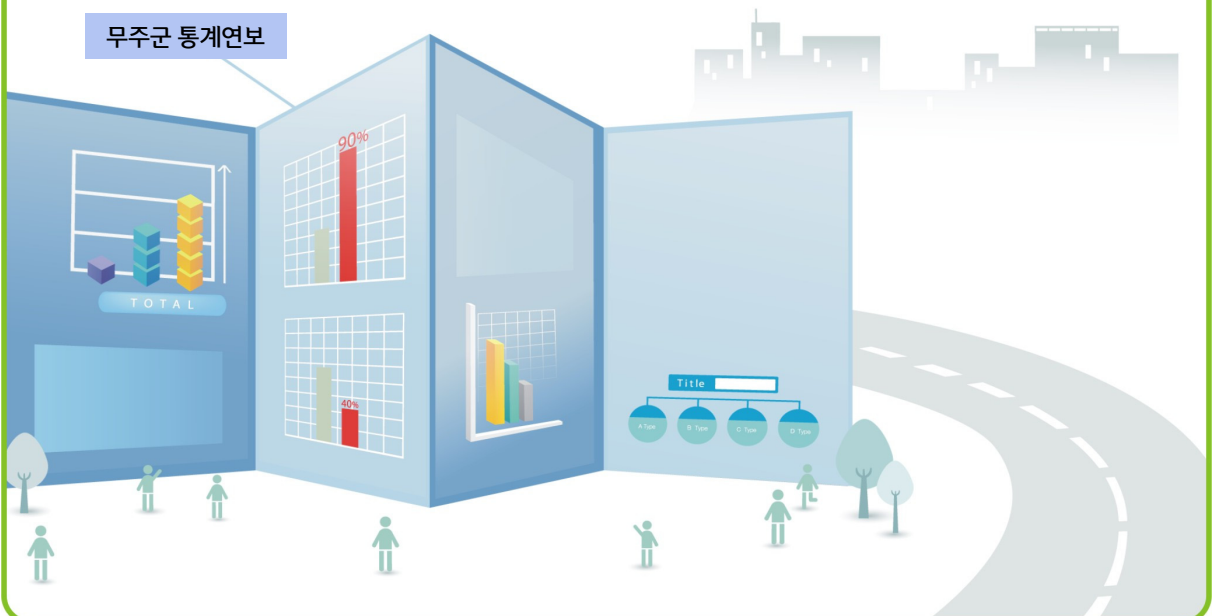
16. 공공행정 및 사법

Public Administration and Justice



1. 본청공무원 현황
2. 의회사무과 및 직속기관 및 사업소 공무원 현황
3. 읍면 공무원
4. 소방공무원
5. 경찰공무원
6. 퇴직사유별 공무원
7. 관내관공서 및 주요기관
8. 민원서류 처리
9. 여권발급
10. 범죄발생 및 검거
11. 연령별 피의자
12. 학력별 피의자
13. 소년범죄
14. 화재발생
15. 발화요인별 화재발생
16. 장소별 화재발생
17. 산불발생현황
18. 소방장비
19. 119 구급활동 실적
20. 119 구조활동실적
21. 재난사고 발생 및 피해현황
22. 풍수해 발생
23. 소방대상물 현황
24. 위험물 제조소 설치현황
25. 교통사고 발생(자동차)
26. 자동차단속 및 처리

무주군 통계연보



1. 본청공무원 현황

단위 : 명

연 별 실과별	합 계 Total	정무직 Political (selected) Position	별정직 Specific	특정직 Special (Fire fighter)	고위 ¹⁾ 공무원 Senior civil service	일 반 직				
						계 Total	1급 1st Grade	2급 2ndGrade	3급 3rdGrade	4급 4thGrade
2007	218	1	1	-	-	176	-	-	-	2
2008	212	1	1	-	-	182	-	-	-	3
2009	212	1	1	-	-	182	-	-	-	3
2010	212	1	1	-	-	182	-	-	-	3
2011	216	1	1	-	-	189	-	-	-	3
2012	218	1	1	-	-	192	-	-	-	3
2013	213	1	1	-	-	211	-	-	-	3
2014	220	1	1	-	-	218	-	-	-	3
기획관리실	20	-	-	-	-	20	-	-	-	1
주민생활지원과	28	-	-	-	-	28	-	-	-	1
문화체육관광과	17	-	-	-	-	17	-	-	-	-
민원봉사과	13	-	-	-	-	13	-	-	-	-
재무과	25	-	-	-	-	25	-	-	-	-
환경관리과	18	-	-	-	-	18	-	-	-	-
민생경제과	19	-	-	-	-	19	-	-	-	-
안전건설과	22	-	-	-	-	22	-	-	-	-
건강휴양도시과	17	-	-	-	-	17	-	-	-	-
산림복지과	12	-	-	-	-	12	-	-	-	-
행정지원과	26	1	1	-	-	24	-	-	-	1
규제개혁추진단	3	-	-	-	-	3	-	-	-	-

주 : 정원기준 1)2013년 신규항목 2)2014년 신규항목
 자료 : 행정지원과 (320-2138)

Government Employees of Head office

Unit : person

General										기타직 others
5급	6급	7급	8급	9급	전문 경력관 ²⁾	연구관	연구사	지도관	지도사	
5thGrade	6thGrade	7thGrade	8thGrade	9thGrade	Expert	Research officer	Researcher	Advising officer	Advisor	
10	49	62	31	22		-	-	-	-	40
9	52	64	27	27		-	-	-	-	28
9	52	64	27	27		-	-	-	-	28
9	52	64	27	27		-	-	-	-	28
9	55	57	37	25		-	3	-	-	25
9	54	62	39	22		-	3	-	-	24
9	52	64	46	36	-	-	1	-	-	-
9	56	77	45	27	-	-	1	-	-	-
-	5	8	5	1	-	-	-	-	-	-
-	7	7	5	8	-	-	-	-	-	-
1	5	6	3	2	-	-	-	-	-	-
1	5	2	4	1	-	-	-	-	-	-
1	3	11	5	5	-	-	-	-	-	-
1	4	11	1	1	-	-	-	-	-	-
1	5	5	5	3	-	-	-	-	-	-
1	7	7	5	2	-	-	-	-	-	-
1	4	5	5	2	-	-	-	-	-	-
1	3	5	3	-	-	-	-	-	-	-
1	7	9	3	2	-	-	1	-	-	-
-	1	1	1	-	-	-	-	-	-	-

2. 의회사무과 및 직속기관 및 사업소 공무원 현황

단위 : 명

연 별 실과별	합 계 Total	정무직 Political (selected) Position	별정직 Specific	특정직 Special (Fire fighter)	고위 ²⁾ 공무원 Senior civil service	일 반 직				
						계	1급	2급	3급	4급
						Total	1st Grade	2ndGrade	3rdGrade	4thGrade
2007	173	-	11	-	-	143	-	-	-	1
2008	154	-	10	-	-	129	-	-	-	1
2009	154	-	10	-	-	129	-	-	-	1
2010	154	-	10	-	-	129	-	-	-	1
2011	149	-	10	-	-	125	-	-	-	1
2012	150	-	1	-	-	138	-	-	-	1
2013	159	-	-	-	-	-	-	-	-	1
2014	157	-	-	-	-	157	-	-	-	1
의회사무과	12	-	-	-	-	12	-	-	-	-
보건의료원	67	-	-	-	-	67	-	-	-	1
농업기술센터	45	-	-	-	-	45	-	-	-	-
에코빌리지 조성사업	5	-	-	-	-	5	-	-	-	-
시설관리사업 소	18	-	-	-	-	18	-	-	-	-
마케팅전략팀	10	-	-	-	-	10	-	-	-	-

주 : 1) 2004년자료까지는 지도사와 지도관의 구분없이 지도직으로 표기. 지도관에 총합 기록, 정원기준

2)2013년 신규항목 3) 2014년 신규항목

자료 : 행정지원과 (320-2138)

Government Employees of Council and Direct Agencies

Unit : person

General										기타직 others
5급 5thGrade	6급 6thGrade	7급 7thGrade	8급 8thGrade	9급 9thGrade	전문 경력관 ³⁾ Expert	연구관 Research officer	연구사 Researcher	지도관 ¹⁾ Advising officer	지도사 Advisor	
7	22	32	42	15		-	2	2	20	19
6	19	29	41	9		-	2	2	20	15
6	19	29	41	9		-	2	2	20	15
6	19	29	41	9		-	2	2	20	15
6	20	26	36	14		-	-	2	20	14
6	23	30	35	21		-	-	2	20	11
6	25	38	38	27		-	2	2	20	-
6	25	32	43	25	1	-	2	2	20	-
2	2	2	3	3	-	-	-	-	-	-
1	6	17	29	13	-	-	-	-	-	-
1	6	5	6	2	1		2	2	20	-
1	2	1	-	1	-	-	-	-	-	-
1	3	5	4	5	-	-	-	-	-	-
-	6	2	1	1	-	-	-	-	-	-

3. 읍면 공무원

단위 : 명

연 별 읍면별	합 계	일 반 직		
		계	5급	6급
	Total	Total	5th grade	6th grade
2007	108	80	6	21
2008	96	65	6	21
2009	96	65	6	21
2010	96	65	6	21
2011	97	65	6	17
2012	97	64	6	17
2013	96	96	6	19
2014	96	96	6	18
무주읍	19	19	1	3
무풍면	14	14	1	3
설천면	19	19	1	6
적상면	13	13	1	1
안성면	19	19	1	3
부남면	12	12	1	2

주 : 정원기준

자료 : 행정지원과 (320-2138)

Government Employees of Eup and Myeon

Unit : person

General			기타직 others	Year & Eup, Myeon
7급 7th grade	8급 8th grade	9급 9th grade		
21	10	22	28	2007
15	12	11	31	2008
15	12	11	31	2009
15	12	11	31	2010
25	8	9	32	2011
20	11	10	33	2012
21	20	30	-	2013
30	22	20	-	2014
6	4	5	-	Muju-Eup
2	4	4	-	Mupung-Myeon
5	3	4	-	Seolcheon-Myeon
4	5	2	-	Jeoksang-Myeon
10	3	2	-	Anseong-Myeon
3	3	3	-	Bunam-Myeon

4. 소방공무원

단위 : 명

연 별	합계 ¹⁾ Total	소 방 직								
		소계	소방 정감	소방감	소방 준감 ²⁾	소방정	소방령	소방경	소방위	소방장
		Sub- total	Fire marshal	Deputy fire marshal		Fire chief	Assistant fire chief	Fire captain	Fire lieutenant	Fire sergeant
2004	34	34	-	-	-	-	-	-	1	6
2005	37	37	-	-	-	-	-	-	1	11
2006	37	37	-	-	-	-	-	-	1	13
2007	30	30	-	-	-	-	-	-	1	13
2008	29	29	-	-	-	-	-	1	2	13
2009	31	31	-	-	-	-	-	1	2	17
2010	36	36	-	-	-	-	-	1	4	16
2011	33	33	-	-	-	-	-	1	5	13
2012	35	35	-	-	-	-	-	1	5	12
2013	40	40	-	-	-	-	-	1	9	10
2014	40	40	-	-	-	-	-	1	8	10

주: 1) 합계란에 의용소방원은 제외 2) 2010년부터 추가항목
 자료 : 무주119안전센터 (322-2121)

Fire-fighting Officials

Unit : person

소방교 Senior fire fighter	소방사 Fire fighter	일반직 ²⁾ General	기타직 others	전문직 Professional	의용소방대원 Volunteer firemen		여성의용 소방대원 Woman volunteer firemen		Year
					대수	인원수	대수	인원수	
					Number	Persons	Number	Persons	
15	12	-	-	-	7	273	-	-	2004
16	9	-	-	-	7	230	2	70	2005
14	9	-	-	-	7	230	2	70	2006
9	7	-	-	-	6	230	2	70	2007
9	4	-	-	-	6	220	2	70	2008
7	4	-	-	-	6	220	2	69	2009
7	8	-	-	-	6	23	2	70	2010
6	8	-	-	-	7	240	2	67	2011
4	13	-	-	-	7	300	2	70	2012
9	11	-	-	-	7	190	2	100	2013
10	11	-	-	-	7	191	2	114	2014

Note : Excluding Volunteer firemen.

5. 경찰공무원

단위 : 명

연 별	합계 ¹⁾	계
	Total	Sub-total
2011	107	107
2012	107	107
2013	102	102
2014	102	102

자료 : 무주경찰서

Police Officials

Unit : person

경찰청 소속 Belong to national police agency			Year
지방경찰청 Provincial police agency	경찰서 Police station	지구대 파출소 Police office	
-	55	52	
	55	52	2012
-	52	50	2013
-	52	50	2014

6. 퇴직사유별 공무원

단위 : 명

연 별 사유별	합계		정무 직 Politica l service	별정 직 Exce- -pted service	특정 직 Special service	고위 공무원	일반직								
	Total	남자 남자 1)					여자 여자 1)	계	남자 Male	여자 Female	3급 3th grade	4급 4th grade	5급 5th grade	6급 6th grade	7급 7th grade
		Male					Female								
2007	12			-	-	-	6				-	-	1	3	2
2008	23			-	1	-	8				1	-	1	2	1
2009	4			-	-	-	-				-	-	1	-	1
2010	9			-	1	-	5				-	1	-	4	-
2011	13			-	1	-	5				-	3	1	1	-
2012	20			-	-	-	15				-	2	4	3	-
2013	10	9	1	-	-	-	-	9	8	1	-	1	3	4	1
2014	48	32	16	1	1	-	-	45	29	16	2	3	11	14	3
정년퇴직	11	11	-	-	-	-	-	11	11	-	-	1	5	2	1
명예퇴직	24	14	10	-	-	-	-	23	13	10	2	2	6	10	2
의원퇴직	11	5	6	-	-	-	-	11	5	6	-	-	-	2	-
조기퇴직	-	-	-	-	-	-	-	-	-	-	-	-	-	-	-
기 타	2	2	-	1	1	-	-	-	-	-	-	-	-	-	-

주1) 2014년부터 남녀구분 2)2014년부터 신규항목
자료 : 행정지원과 (320-2235)

Government Employees by Cause of Retirement

Unit : person

General Service				기능직 Technical skill service			계약직 Contractual service			고용직 Labor service			기타직 others ²⁾			Year & Cause
8급	9급	연구사	지도사	계	남자	여자	계	남자	여자	계	남자	여자	계	남자	여자	
8th grade	9th grade	Rese arch	Advisi ng	total	Male	Female	total	Male	Female	total	Male	Female	total	Male	Female	
-	-	-	-	-			6			-						2007
-	2	-	1	2			12			-						2008
1	-	-	-	-			1			-						2009
-	-	-	-	1			2			-						2010
-	-	-	-	-			7			-						2011
1	3	-	2	3			2			-						2012
-	-	-	-	-			-			-			1	1	-	2013
3	6		3	-			-			-			1	1	-	2014
1	-	-	1	-			-			-			-	-	-	Age limited Retirement
-	-	-	1	-			-			-			1	1	-	Honor Retirement
2	6	-	1	-			-			-			-	-	-	Retired by Own Request
-	-	-	-	-			-			-			-	-	-	Early Retirement
-	-	-	-	-			-			-			-	-	-	Other

7. 관내관공서 및 주요기관

단위 : 개소

연 별 읍면별	합계 Total	지 방 행 정 관 서 Local administrative offices and agencies							
		군청 Gun	읍면 Eup.Myeon	직속기관 Direct agencies		출장소 Branch offices		사업소 Affiliated agencies	
				도 Prvince	군 Gun	군 Gun	읍.면 Eup.Myeon	도 Prvince	군 Gun
2007	40	1	6	-	2	-	-	-	1
2008	51	1	6	-	2	-	-	-	3
2009	51	1	6	-	2	-	-	-	3
2010	51	1	6	-	2	-	-	-	3
2011	51	1	6	-	2	-	-	-	3
2012	51	1	6	-	2	-	-	-	3
2013	51	1	6	-	2	-	-	-	3
2014	52	1	6	-	2	-	-	-	2
무주읍	27	1	1	-	2	-	-	-	2
무풍면	4	-	1	-	-	-	-	-	-
설천면	7	-	1	-	-	-	-	-	-
적상면	5	-	1	-	-	-	-	-	-
안성면	5	-	1	-	-	-	-	-	-
부남면	4	-	1	-	-	-	-	-	-

주 : 1) 교도소에는 소년원, 구치소 등 포함.

자료 : 행정지원과 (320-2235)

Number of Government & Public Offices, and Major Agencies

Unit : number

경찰 소방 관 서 Police and fire-fighting stations						법원 검찰 관 서 Court and prosecutions offices				Year & Eup, Myeon
경찰청	경찰서	순찰 지구대. 파출소	소방본부	소방서	119 안전센터	법원.지원	등기소	검찰청 지청	교도소 ¹⁾	
Police office	Police station	Patrol Division. Police Stand	Fire head- quarter	Fire station	Fire station branch	Court branch	Registry	Prosecution branch	Prison	
-	1	7	-	-	1	1	1	-	-	2007
-	1	7	-	-	1	1	1	-	-	2008
-	1	7	-	-	1	1	1	-	-	2009
-	1	7	-	-	1	1	1	-	-	2010
-	1	7	-	-	1	1	1	-	-	2011
-	1	7	-	-	1	1	1	-	-	2012
-	1	7	-	-	1	1	1	-	-	2013
-	1	7	-	-	1	1	1	-	-	2014
-	1	1	-	-	1	1	1	-	-	Muju-Eup
-	-	1	-	-	-	-	-	-	-	Mupung-Myeon
-	-	2	-	-	-	-	-	-	-	Seolcheon-Myeon
-	-	1	-	-	-	-	-	-	-	Jeoksang-Myeon
-	-	1	-	-	-	-	-	-	-	Anseong-Myeon
-	-	1	-	-	-	-	-	-	-	Bunam-Myeon

Note : 1) Including detention house, reformatory

7. 관내관공서 및 주요기관(속)

단위 : 개소

연 별 읍면별	보훈청 Patriot and veteran office	교육청 Educational office	우체국 관 서 Post office	세무서 Tax office	국립농산물 품질관리원 National agriculture products quality management service	기타중앙 직속기관 ²⁾ Other center government agency	전화국 Telephone office	방송사 Broad-casting station	신문사 ³⁾ Newspaper company
2007	-	1	6	1	-	3	1	-	-
2008	-	1	6	1	-	3	1	-	-
2009	-	1	6	1	-	3	1	-	-
2010	-	1	6	1	1	2	1	-	-
2011	-	1	6	1	-	3	1	-	-
2012	-	1	6	1	-	3	1	-	-
2013	-	1	6	1	-	3	1	-	-
2014	-	1	7	1	1	3	1	-	-
무주읍	-	1	1	1	1	3	1	-	-
무풍면	-	-	1	-	-	-	-	-	-
설천면	-	-	2	-	-	-	-	-	-
적상면	-	-	1	-	-	-	-	-	-
안성면	-	-	1	-	-	-	-	-	-
부남면	-	-	1	-	-	-	-	-	-

주 : 2) 기타중앙직속기관에서 본청은 제외, 기입하고 주석표기

3) 신문사는 종합일간신문사에 한함

4) 2008년부터 지점, 지소 등 포함

자료 : 행정지원과 (320-2235)

Number of Government & Public Offices, and Major Agencies(Cont'd)

Unit : number

한국농촌 공사 Korea agricultural & rural infrastructure corporation	협동조합 ⁴⁾ Cooperative associations						Year & Eup, Myeon
	농업 Agriculture	원예 Gardening	축산 Livestock	수산업 Fishery	산림 Forest	기타 Others	
-	3	-	-	-	1	3	2007
-	10	-	2	-	1	3	2008
-	10	-	2	-	1	3	2009
-	10	-	2	-	1	3	2010
-	10	-	2	-	1	3	2011
-	10	-	2	-	1	3	2012
-	10	-	2	-	1	3	2013
-	10	-	2	-	1	3	2014
-	3	-	1	-	1	3	Muju-Eup
-	1	-	-	-	-	-	Mupung-Myeon
-	2	-	-	-	-	-	Seolcheon-Myeon
-	2	-	-	-	-	-	Jeoksang-Myeon
-	1	-	1	-	-	-	Anseong-Myeon
-	1	-	-	-	-	-	Bunam-Myeon

Note : 2) Head office excluded, take footnote

3) Daily newspaper companies limited

8. 민원서류 처리

단위 : 건

연 별 읍면별	계	인가.허가	특허.면허	승인.지정
	Total	Sanction/Permission	Patent/License	Approval/Designation
2007	285,492	726	31	1,188
2008	152,581	994	31	1,865
2009	218,406	1,471	51	2,083
2010	34,121	1,132	50	1,848
2011	36,962	1,590	184	1,951
2012	49,099	1,534	111	2,273
2013	49,542	1,179	103	2,201
2014	58,770	1,092	94	2,022
본 청	49,010	951	94	2,022
무주읍	847	41	-	-
무풍면	1,111	17	-	-
설천면	1,860	36	-	-
적상면	1,949	30	-	-
안성면	2,982	15	-	-
부남면	1,011	2	-	-

주 : 1) 기타는 제도개선 건의, 질의, 진정 등 2) 2014년 신규항목
자료 : 민원봉사과

Handling of Civil Request Documents

Unit : case

신고.등록 Notification/ Registration	시험.검사 Test/Inspection	확인.증명.교부 Confirmation/ Certification/ Delivery	고충민원 ²⁾ Complaint filing	기 타 ¹⁾ Others	Year & Eup, Myeon
3,586	163	274,853		4,945	2007
3,454	164	144,060		2,013	2008
3,876	216	206,761		3,948	2009
3,581	113	25,723		1,674	2010
4,602	141	26,972		1,522	2011
4,623	121	38,688		1,749	2012
3,936	90	39,606		2,427	2013
4,357	69	47,960		3,176	2014
3,621	69	39,485		2,768	County
316	-	327		163	Muju-Eup
59	-	1,020		15	Mupung-Myeon
119	-	1,680		25	Seolcheon-Myeon
67	-	1,837		15	Jeoksang-Myeon
134	-	2,643		190	Anseong-Myeon
41	-	968		-	Bunam-Myeon

9. 여권발급

단위 : 명

연 별 월 별	합계 Total	성별 By gender		목적별 By purpose			
		남 Male	여 Female	관용 ¹⁾ Official	거주 Residential	일반 General	여행증명 Travel certification
2007	1,283	671	612	-	-	1,283	-
2008	1,114	606	508	-	-	1,114	-
2009	661	355	306	-	-	661	-
2010	1,434	737	697	1	-	1,433	-
2011	1,065	553	512	1	-	1,065	-
2012	1,136	578	508	-	-	1,136	-
2013	1,065	544	521	-	-	1,065	-
2014	1,014	517	497	-	-	1,014	-
1 월	118	54	64	-	-	118	-
2 월	112	50	62	-	-	112	-
3 월	85	46	39	-	-	85	-
4 월	64	38	26	-	-	64	-
5 월	37	26	11	-	-	37	-
6 월	44	21	23	-	-	44	-
7 월	63	32	31	-	-	63	-
8 월	81	37	44	-	-	81	-
9 월	79	44	35	-	-	79	-
10 월	108	53	55	-	-	108	-
11 월	107	60	47	-	-	107	-
12 월	116	56	60	-	-	116	-

주 : 1) 2008년 항목추가
 자료 : 민원봉사과 (320-2242)

Passport Issues

Unit : person

기간별 By period				연령별 By age-group						Year& Month
1년단수	5년미만 복수	5년복수	10년복수	20이하	21 ~ 30	31 ~ 40	41 ~ 50	51 ~ 60	61이상	
1 year (single)	under 5year (multiple)	5 year (multiple)	10 year (multiple)	Under 20 years old	21 ~ 30	31 ~ 40	41 ~ 50	51 ~ 60	61 years and over	
186	196	183	718	191	103	161	235	268	325	2007
193	-	313	608	193	77	139	166	217	322	2008
115	-	113	433	113	59	76	115	127	171	2009
191	22	285	936	292	111	176	213	292	350	2010
200	37	153	675	239	90	145	162	232	197	2011
192	20	216	708	269	79	115	155	259	259	2012
111	6	229	718	262	90	150	174	194	195	2013
145	9	147	713	185	111	105	113	273	217	2014
26	1	8	83	15	7	13	9	25	49	Jan.
28	1	11	72	15	9	5	13	29	41	Feb.
2	1	10	72	11	7	9	13	27	18	Mar.
14	-	4	46	8	7	12	6	16	15	Apr.
8	-	5	24	11	7	3	5	7	4	May
4	1	17	22	19	7	4	5	6	3	June
7	-	11	45	13	11	7	3	20	9	July
9	-	12	60	14	5	12	14	25	11	Aug.
9	1	16	53	19	9	7	7	19	18	Sept.
13	2	19	74	22	14	13	8	35	16	Oct.
12	2	18	75	19	13	9	14	33	19	Nov.
13	-	16	87	19	15	11	16	31	14	Dec.

10. 범죄발생 및 검거

단위 : 건

연 별	계		강력범		절도범		폭력범	
	Total		Felony offenses		Thefts		Violent offenses	
	발 생	검 거	발 생	검 거	발 생	검 거	발 생	검 거
	Cases	Arrest	Cases	Arrest	Cases	Arrest	Cases	Arrest
2002	797	986	3	3	35	22	47	87
2003	501	704	2	9	13	23	17	58
2004	969	840	8	8	26	16	106	94
2005	752	601	4	4	55	34	92	85
2006	908	743	3	4	56	50	109	102
2007	827	719	5	4	46	32	88	84
2008	775	674	2	1	59	36	114	110
2009	857	748	7	4	90	69	97	90
2010	707	696	10	8	83	123	88	80
2011	641	521	12	9	64	37	96	84
2012	603	449	4	3	83	24	111	104
2013	728	550	6	5	80	40	128	115
2014	684	523	8	4	97	63	102	95

주 : 1) 2009년부터 항목추가
 자료 : 무주경찰서 (322-3107)

Criminal Offenses and Arrests

Unit : case

지능범 Intellectual offenses		풍속범 ¹⁾ Violation of public morals		기타형사범 Other criminal offenses		특별법범 Offenses other than criminal code		Year
발생 Cases	검거 Arrest	발생 Cases	검거 Arrest	발생 Cases	검거 Arrest	발생 Cases	검거 Arrest	
30	31	-	-	20	25	662	818	
7	59	-	-	3	13	459	542	2003
107	44	-	-	23	15	699	663	2004
105	56	-	-	19	14	477	408	2005
133	64	-	-	40	30	567	493	2006
65	46	-	-	39	30	584	523	2007
89	61	-	-	27	16	484	450	2008
95	69	7	3	41	23	520	490	2009
97	69	14	14	32	28	383	374	2010
116	75	12	7	43	27	298	282	2011
114	71	3	2	41	21	247	224	2012
114	61	11	9	41	27	348	293	2013
126	82	32	32	73	48	246	199	2014

11. 연령별 피의자

단위 : 명

~2004	14세미만	14~19세	20~29세	30~39세	40~49세
연 별 (2005~)	14세미만	14~19세	20~25세	26~30세	31~35세
	Under 14 years	14~19 Years	20~25 Years	26~30 Years	31~35 Years
2002	-	36	291	427	295
2003	-	25	178	238	251
2004	-	33	187	343	271
2005	1	25	45	65	66
2006	-	28	64	102	87
2007	-	24	62	85	87
2008	1	33	47	87	115
2009	-	39	60	97	105
2010	3	20	40	73	121
2011	-	26	53	51	64
2012	-	10	40	44	53
2013	-	50	29	44	51
2014	-	45	30	36	41

Suspects by Age-group

Unit : person

50~59세	60세 이상				연령미상 Age Unknown	~2004
36~40세	41~50세	51~60세	61~70세	71세이상		Year (2005~)
36~40 Years	41~50 Years	51~60 Years	61~70 Years	Over 71 Years		
100			52		-	2002
83			28		1	2003
108			45		30	2004
123	251	80	33	5	24	2005
156	292	118	40	7	16	2006
128	265	127	50	12	9	2007
107	273	120	56	18	15	2008
141	256	148	43	23	14	2009
129	334	150	41	20	25	2010
81	239	167	39	27	24	2011
83	172	131	57	23	37	2012
90	207	200	80	32	60	2013
66	178	156	60	22	66	2014

12. 학력별 피의자

단위 : 명

연 별	계	대 학 교			고 등 학 교		
		College and University			High school		
		졸업 Graduation	중퇴 Drop-out	재학 In school	졸업 Graduation	중퇴 Drop-out	재학 In school
2002	1,201	153	26	32	462	52	9
2003	804	135	9	27	272	38	9
2004	1,017	146	15	45	380	36	14
2005	718	100	14	11	214	26	9
2006	910	160	19	29	272	31	13
2007	849	139	9	19	266	20	12
2008	872	88	12	15	351	9	8
2009	926	87	7	30	378	10	22
2010	956	203	5	17	335	23	-
2011	581	128	5	19	258	15	21
2012	634	58	6	12	207	8	4
2013	844	101	9	13	248	12	13
2014	700	95	8	8	186	16	20

Suspects by Education Background

Unit : person

중 학교 Middle school			초 등 학 교 Elementary school			불취학 Never attending	기 타 Others	Year
졸업 Graduation	중퇴 Drop-out	재학 In school	졸업 Graduation	중퇴 Drop-out	재학 In school			
146	36	11	153	30	1	15	75	2002
78	31	7	116	15	-	9	58	2003
97	30	-	103	21	-	9	121	2004
82	10	8	81	17	-	14	132	2005
82	17	2	74	16	-	17	178	2006
75	9	3	70	5	-	12	210	2007
61	10	7	50	8	1	22	230	2008
60	7	3	61	6	-	7	248	2009
55	5	7	50	8	-	7	241	2010
40	15	1	39	4	-	2	34	2011
37	7	2	40	13	-	4	236	2012
46	11	25	54	12	-	13	287	2013
40	2	8	52	6	-	8	251	2014

13. 소년범죄

단위 : 건

연 별	합계 Total	강력범 Felony offenses	절도범 Thefts	폭력범 Violent offenses
2002	-	-	-	-
2003	-	-	-	-
2004	-	12	-	-
2005	26	-	15	6
2006	30	4	11	3
2007	24	-	7	5
2008	26	-	8	9
2009	30	-	16	5
2010	12	4	6	1
2011	2	-	-	2
2012	5	-	1	3
2013	45	-	18	13
2014	37	-	25	4

주1) 2014년부터 남녀구분항목
 자료 : 무주경찰서(322-3107)

Juvenile Delinquency

Unit : case

지능범 Intellectual offenses	풍속범 Violation of public morals	기타형사범 Other penal offenses	특별법범 Special law offenses	Year	
-	-	-	-	2002	
-	-	-	-	2003	
-	-	-	-	2004	
-	-	-	1	4	2005
-	-	-	11	1	2006
2	-	-	3	7	2007
-	-	-	-	9	2008
-	-	-	1	8	2009
-	-	-	-	1	2010
-	-	-	-	-	2011
-	-	-	-	1	2012
4	-	-	2	8	2013
4	-	-	-	4	2014

14. 화재발생

단위 : 건, 천원, 명

연 별 읍면별	발 생 No. of fire incidents				소 실 Burnt-down			피해액 Amount of property damaged			재산 피해 경감액 ¹⁾ Reduction amount of property damaged
	계	실 화	방 화	기 타	동 수	이재가 구수	면적 (㎡)	계	부동산	동 산	
	Total	Accident	Arson	Others	No. of buildings	No. of househol ds	Area	Total	Immovabl e property	Movable property	
2006	34	14	1	19	24	7	1,306	133,493	102,666	30,827	-
2007	22	22	-	-	13	5	794	104,222	65,029	39,193	-
2008	56	52	1	3	20	5	30,472	490,619	304,854	185,765	-
2009	43	36	1	6	31	3	3,834	191,867	97,485	94,382	-
2010	43	26	-	17	25	-	4,035	211,327	114,906	96,421	-
2011	30	26	-	4	16	1	431	98,492	43,849	54,643	1,222,987
2012	28	28	-	-	25	3	661	175,365	84,855	90,510	-
2013	33	31	-	2	21	1	2,539	445,991	110,073	335,918	-
2014	33	28	-	5	12	-	550,484	116,763	64,467	52,296	758,147

주 : 1) 2010년부터 추가항목

자료 : 무주119안전센터 (322-2121)

Fire Incidents

Unit : case, 1,000 won, person

인명피해 Casualties			이재민수 No. of victims	구조인원 No. of the rescued	Year & Eup, Myeon
계 Total	사망 Death	부상 Injury			
2	-	2	6	-	2006
1	-	1	4	-	2007
1	-	1	9	1	2008
-	-	-	6	1	2009
-	-	-	-	-	2010
1	-	1	-	10	2011
3	1	2	-	3	2012
1	-	1	4	1	2013
-	-	-	-	-	2014

15. 발화요인별 화재발생

단위 : 건

연 별 읍면별	계 Total	실 화						
		전기적요인 Electrical distribution	기계적요인 Machinery	화학적요인 Chemicals	가스누출 (폭발) Gas	교통사고 Traffic accident	부주의 Careless	기타 other
2003	28	17	-	-	-	-	9	2
2004	14	5	-	-	-	-	-	9
2005	25	8	-	-	-	-	7	10
2006	34	11	-	-	3	-	5	14
2007	22	6	3	-	-	-	4	9
2008	56	4	8	-	-	-	34	8
2009	32	12	3	-	-	1	12	-
2010	43	3	5	-	1	1	15	1
2011	21	2	4	-	-	1	11	3
2012	84	28	17	1	-	1	36	1
2013	85	29	9	-	1	2	42	2
2014	33	7	2	-	-	-	16	2

주 : 국가화재분류체계(2007.1)변경.

쓰레기소각, 음식물조리, 빨래상기, 전기스파크 등 오인처리를 화재에 포함.

자료 : 무주119안전센터 (322-2121)

Fire Incidents by Cause

Unit : case

자연적요인	방 화		발화요인 (미상)	Year & Eup, Myeon
	방화명확	방화의심		
Natural	Arson	Incendiary suspicious	Unknown	
-	-	-	-	2003
-	-	-	-	2004
-	-	-	-	2005
-	1	-	-	2006
-	-	-	-	2007
-	1	-	1	2008
-	1	-	3	2009
-	-	-	17	2010
-	-	-	-	2011
-	-	-	11	2012
2	-	-	13	2013
-	-	-	6	2014

16. 장소별 화재발생¹⁾ (~2007)

단위 : 건

연 별 읍면별	계 Total	주거시설 Residential	교육시설 Educational	판매업무시설 Store	집합시설 Assembly facilities	의료복지시설 Medical care & welfare facilities
2001	18	11	1	-	-	-
2002	25	9	-	2	-	-
2003	28	21	-	-	-	-
2004	14	4	-	-	-	-
2005	25	10	-	2	-	-
2006	33	15	-	1	-	-
2007	25	14	1	-	-	-
무주읍	6	3	1	-	-	-
무풍면	3	3	-	-	-	-
설천면	1	1	-	-	-	-
적상면	3	1	-	-	-	-
안성면	9	6	-	-	-	-
부남면	3	-	-	-	-	-

주 1) 2007년까지만 작성, 2008년부터는 장소별화재발생(속)에 작성
 자료 : 무주119안전센터 (322-2121)

Fire Incidents by Place(~2007)

Unit : Case

산업시설	운송시설	문화재시설	생활서비스	기타건축물	Year & Eup, Myeon
Industrial manufacturing	Transportation facilities	Cultural assets	Life service	Others	
-	-	-	-	6	2001
-	-	-	2	12	2002
4	-	-	-	3	2003
-	-	-	1	9	2004
2	-	-	1	10	2005
-	-	-	2	15	2006
-	7	-	-	3	2007
-	-	-	-	2	Muju-Eup
-	-	-	-	-	Mupung-Myeon
-	-	-	-	-	Seolcheon-Myeon
-	1	-	-	1	Jeoksang-Myeon
-	3	-	-	-	Anseong-Myeon
-	3	-	-	-	Bunam-Myeon

16. 장소별 화재발생(속)¹⁾ (2008~)

단위 : 건

연 별 읍면별	계	주 거			비 주 거					
		단독 주택	공동 주택	기타 주택	학교	일반 업무	판매 시설	숙박 시설	종교 시설	의료 시설
2008	56	11	-	1	-	-	1	2	-	-
2009	32	8	-	1	-	1	-	2	-	-
2010	43	11	1	3	-	-	1	-	-	1
2011	30	8	-	1	-	3	-	2	-	-
2012	28	9	-	-	-	-	-	-	-	-
2013	33	5	-	2	1	-	-	1	-	-
2014	31	10	2	2	-	-	-	3	-	-

주 : 1) 2008년부터 항목변경. 국가화재분류체계(2007.1)변경.

쓰레기소각, 음식물조리, 빨래상기, 전기스파크 등 오인처리를 화재에 포함.

2) 연구·학원, 운동시설, 동식물시설, 자동차시설, 기타 비주거시설

자료 : 무주119안전센터(322-2121)

Fire Incidents by Place (Cont'd)¹⁾ (2008~)

Unit : Case

비 주 거						위험물 (가스 제조소 등)	운 송 (차량, 철도등)	임 야	기 타	Year & Eup, Myeon
공장 및 창고	작업장	위락 오락 시설	음식점	일반 서비스 시설	기타 ²⁾					
4	1	-	1	1	11	-	6	12	5	2008
-	-	3	-	1	8	-	5	1	2	2009
1	2	-	5	-	3	-	8	2	5	2010
4	2	-	-	1	-	-	5	-	4	2011
6	-	-	-	-	-	-	2	-	11	2012
2	-	-	-	1	-	-	6	1	14	2013
-	-	-	1	2	2	-	-	2	7	2014

17. 산불발생현황

단위 : ha, 천원

연 별 읍면별	합 계 Total		입산자 실화 Accident by climber		논밭두렁 Weed burning	
	면 적	피해액 ¹⁾	면 적	피해액	면 적	피해액
	Area	Amount of damage	Area	Amount of damage	Area	Amount of damage
2007	-	-	-	-	-	-
2008	10.0	0.30	10.0	0.30	-	-
2009	1.8	187	1.5	-	0.3	187
2010	0.02	400	-	-	0.02	400
2011	-	-	-	-	-	-
2012	-	-	1.7	12,919	-	-
2013	0.60	6,000	-	-	0.60	6,000
2014	0.50	-	-	-	-	-
무주읍	-	-	-	-	-	-
무풍면	-	-	-	-	-	-
설천면	-	-	-	-	-	-
적상면	-	-	-	-	-	-
안성면	-	-	-	-	-	-
부남면	-	-	-	-	-	-

주 : 1) 2008년까지는 단위 a, 백만원, 2009년부터는 단위 ha, 천원으로 변경.
 자료 : 환경산림과 (320-2423)

Forest Fires

Unit : ha, 1,000 won

어린이 불장난 Accident by children		기 타 Others		Year & Eup, Myeon
면 적	피해액	면 적	피해액	
Area	Amount of damage	Area	Amount of damage	
-	-	-	-	2007
-	-	-	-	2008
-	-	-	-	2009
-	-	-	-	2010
-	-	-	-	2011
-	-	-	-	2012
-	-	-	-	2013
-	-	0.50	-	2014
-	-	-	-	Muju-Eup
-	-	-	-	Mupung-Myeon
-	-	0.50	-	Seolcheon-Myeon
-	-	-	-	Jeoksang-Myeon
-	-	-	-	Anseong-Myeon
-	-	-	-	Bunam-Myeon

18. 소방장비

단위 : 대

연 별 읍면별	합계 Total	펌 프 차 Pumper					물탱크 Water tank truck	화 학 차 Chemical truck			
		대형 Large -size	중형 Middle -size	소형 Small -size	농 촌형 Rural Type	산불 진화 Frest fire truck		고성능 High- powered	제독차 Detoxication	내폭 Inplo- sive	분석차 Chemistry analysis
2005	10	1	2	2	-	-	-	-	-	-	-
2006	10	1	2	2	-	-	1	-	-	-	-
2007	10	1	2	2	-	-	1	-	-	-	-
2008	9	-	3	1	-	-	1	-	-	-	-
2009	9	-	3	1	-	-	1	-	-	-	-
2010	9	-	4	-	-	-	1	-	-	-	-
2011	8	-	3	-	-	-	1	-	-	-	-
2012	9	-	4	-	-	-	1	-	-	-	-
2013	10	-	4	-	-	-	1	-	-	-	-
2014	10	-	4	-	-	-	1	-	-	-	-

Fire-fighting Equipment

Unit : each

일반 General	무인 방수 탑차 Unmanned Drainage truck	고가차(M별) Aerial ladder truck			골절차(M별) Aerial ladder platform			구조차(일반) Rescue			조명차 Flood -light truck	배연차 Exhaust truck	Year & Eup, Myeon	
		33이하 below 33	46	50이상 Over 50	18이하 Below 18	27	35	일반 General	버스 Bus	산악 Mountain Rescue				
-	-	-	-	-	-	-	-	-	1	-	1	-	-	2005
-	-	-	-	-	-	-	-	-	1	-	1	-	-	2006
-	-	-	-	-	-	-	-	-	1	-	1	-	-	2007
-	-	-	-	-	-	-	-	-	1	-	1	-	-	2008
-	-	-	-	-	-	-	-	-	1	-	1	-	-	2009
-	-	-	-	-	-	-	-	-	1	-	1	-	-	2010
-	-	-	-	-	-	-	-	-	1	-	1	-	-	2011
-	-	-	-	-	-	-	-	-	1	-	-	1	-	2012
-	-	-	-	-	-	-	-	-	1	-	1	-	-	2013
-	-	-	-	-	-	-	-	-	1	-	1	-	-	2014

18. 소방장비(속)

단위 : 대

연 별 읍면별	구급차 Ambulance		지휘차	위성 중계차	장비 운반차	트레일러 Trailer		견인차	화물차	굴삭기	이동안전 체험차	영상 홍보차
	A형 (일반)	B형 (특수)				공기 충전기	보트 운반					
	A type	B type	Fire command vehicle	Satellite Relay	Equipment transport truck	Breathing Apparatus Carrier	Fire Boat Carrier	Wrecker	Truck	Excavate	Mobile Fire Safety Vehicle	Video PR Vehicle
2005	2	1	-	-	-	-	-	-	-	-	-	-
2006	-	2	-	-	-	-	-	-	-	-	-	-
2007	-	2	-	-	-	-	-	-	-	-	-	-
2008	-	2	-	-	-	-	-	-	-	-	-	-
2009	-	2	-	-	-	-	-	-	-	-	-	-
2010	-	2	-	-	-	-	-	-	-	-	-	-
2011	-	2	-	-	-	-	-	-	-	-	-	-
2012	-	2	-	-	-	-	-	-	-	-	-	-
2013	-	3	-	-	-	-	-	-	-	-	-	-
2014	-	3	-	-	-	-	-	-	-	-	-	-

19. 119 구급활동 실적

단위 : 건

연 별 읍면별	신고건수 No. of cases reported	이송건수 No. of patients transported	구급환자 유형별				
			계 Total	질 병 Diseases			교통사고 Traffic accident
				고혈압 Hypertension	당뇨 Diabetes	기타 Others	
2003	1,319	982	-	-	-	-	-
2004	1,332	999	-	-	-	-	-
2005	1,374	1,064	-	-	-	-	-
2006	1,439	1,113	-	-	-	-	-
2007	1,669	1,372	1,425	138	42	735	318
2008	1,432	1,024	1,048	47	23	433	238
2009	1,533	1,037	1,024	34	23	424	227
2010	1,573	1,018	1,302	38	24	418	208
2011	1,708	1,067	1,057	58	36	513	181
2012	1,874	1,077	1,148	46	28	452	197
2013	1,785	968	1,154	68	44	408	199
2014	1,784	1,026	875	72	49	380	161

자료 : 무주119안전센터 (322-2121)

Performance of EMS Activity

Unit : case

Number of first-aid patients by type			이송 병원별 By medical facilities					Year & Eup, Myeon
사고부상 Wounded			계	의원	일반병원	종합병원	기 타	
추락/낙상	둔상	기 타						
Fall	Traumatic shock	Others	Total	Clinics	Hospitals	General hospitals	Others	
-	-	-	1,113	208	795	98	12	2003
-	-	-	1,089	236	787	54	12	2004
-	-	-	1,193	162	919	58	54	2005
-	-	-	1,228	718	366	113	31	2006
166	8	18	1,456	275	995	181	5	2007
125	30	152	1,112	233	779	94	6	2008
152	10	154	1,127	49	88	113	877	2009
159	12	443	1,018	48	87	121	762	2010
185	35	49	1,067	70	121	276	600	2011
141	28	256	1,148	31	431	152	534	2012
157	11	267	968	27	351	103	487	2013
177	8	28	1,026	29	358	121	518	2014

20. 119 구조활동 실적

단위 : 건

연 별 읍면별	출동건수 Number of cases	구조(처리)건수 Rescued case				구조인원 (명) Rescued person	미처리 ¹⁾ (자체처리, 허위 등) Non-action
		계 Total	인명구조 Rescue	안전조치 Safety action	기 타 Others		
2003	225	112	83	2	27	114	143
2004	191	110	50	28	32	86	81
2005	163	111	57	16	38	116	52
2006	210	152	81	17	54	145	58
2007	407	362	157	40	165	265	45
2008	260	189	76	14	99	126	71
2009	510	407	82	87	221	125	103
2010	573	446	91	223	132	132	127
2011	868	825	276	431	118	758	35
2012	883	787	129	573	85	294	76
2013	782	701	87	424	190	104	75
2014	590	492	66	234	192	111	73

주 : 1) 미처리는 출동했으나 이미 자력구조 등으로 119구조대의 활동이 불필요한 경우

2) 사고종별의 '기타'에는 붕괴, 추락, 폭발, 약물, 자연재해, 고립, 유독물질, 자해범죄 등 포함

자료 : 무주119안전센터 (322-2121)

Performance of 119 Rescue Activity

Unit : case

사고종별 구조인원(명) Rescued person by accident									Year & Eup, Myeon
계	화재	교통사고	수난 사고	기계 사고	승강기	산악 사고	갈힘	기타 ²⁾	
Total	Fire	Traffic	River	Machinery	Elevator	Mountains	Confinement	Others	
114	-	32	2	3	-	69	-	8	2003
86	7	43	3	1	-	16	1	15	2004
116	15	37	6	-	1	16	1	40	2005
152	20	59	6	-	-	16	-	51	2006
265	-	144	2	2	1	88	10	18	2007
126	4	73	2	2	-	42	-	3	2008
125	1	57	1	-	-	57	1	8	2009
132	-	37	2	-	15	71	1	6	2010
330	39	87	8	10	6	158	-	22	2011
271	28	67	12	3	1	74	1	85	2012
104	-	63	3	4	-	24	-	10	2013
112	-	66	-	5	1	27	1	12	2014

21. 재난사고 발생 및 피해현황

단위 : 건, 명, 천원

연 월 별	합 계		화 재		산 불		붕 괴	
	Total		Fire incident		Forest fire		Collapse	
	건	인원 persons ¹⁾	건	인원 persons	건	인원 persons	건	인원 persons
	Cases		Cases	persons	Cases	persons	Cases	persons
2007	130	227	22	1	-	-	-	-
2008	172	210	53	1	1	-	-	-
2009	218	141	31	-	1	-	-	-
2010	173	128	36	-	1	-	-	-
2011	28	42	5	-	-	-	-	-
2012	180	72	47	2	4	-	-	-
2013	118	152	33	1	3	-	-	-
2014	139	148	33	-	3	-	-	-
1 월	15	19	2	-	1	-	-	-
2 월	11	13	2	-	-	-	-	-
3 월	9	7	4	-	-	-	-	-
4 월	19	20	4	-	1	-	-	-
5 월	17	19	3	-	-	-	-	-
6 월	11	18	1	-	1	-	-	-
7 월	9	9	2	-	-	-	-	-
8 월	7	6	1	-	-	-	-	-
9 월	8	4	4	-	-	-	-	-
10 월	9	15	-	-	-	-	-	-
11 월	10	6	6	-	-	-	-	-
12 월	14	12	4	-	-	-	-	-

주1) 2013년부터 "남녀" 구분
 자료 : 안전재난과 (320-2492)

Calamities and Damage

Unit : case, person, 1,000 won

폭 발 Explosion		도로교통사고 Motor vehicle accident		환경오염 Environmental pollution		Year & Month
건 Cases	인원 persons	건 Cases	인원 persons	건 Cases	인원 persons	
-	-	108	216	-	-	
-	-	118	209	-	-	2008
-	-	186	141	-	-	2009
-	-	136	128	-	-	2010
-	-	10	32	-	-	2011
-	-	99	70	-	-	2012
-	-	82	151	-	-	2013
-	-	103	148	-	-	2014
-	-	12	19	-	-	Jan.
-	-	9	13	-	-	Feb.
-	-	5	7	-	-	Mar.
-	-	14	20	-	-	Apr.
-	-	14	19	-	-	May
-	-	9	18	-	-	June
-	-	7	9	-	-	July
-	-	6	6	-	-	Aug.
-	-	4	4	-	-	Sept.
-	-	9	15	-	-	Oct.
-	-	4	6	-	-	Nov.
-	-	10	12	-	-	Dec.

21. 재난사고 발생 및 피해현황(속)

단위 : 건, 명, 천원

연 월 별	유·도선		해 난		기 타		인적피해	
	Barge		Marine accident		Others		인명피해 Number of casualties	
	건 Cases	인원 Persons	건 Cases	인원 Persons	건 Cases	인원 Persons	사망 Death ¹⁾	부상 Injury ¹⁾
2007	-	-	-	-	-	-	9	217
2008	-	-	-	-	-	-	9	201
2009	-	-	-	-	-	-	8	52
2010	-	-	-	-	-	-	12	20
2011	-	-	-	-	13	10	16	28
2012	-	-	-	-	30	-	2	70
2013	-	-	-	-	-	-	6	146
2014	-	-	-	-	-	-	9	139
1 월	-	-	-	-	-	-	-	19
2 월	-	-	-	-	-	-	1	12
3 월	-	-	-	-	-	-	1	6
4 월	-	-	-	-	-	-	-	20
5 월	-	-	-	-	-	-	3	16
6 월	-	-	-	-	-	-	1	17
7 월	-	-	-	-	-	-	-	9
8 월	-	-	-	-	-	-	-	6
9 월	-	-	-	-	-	-	1	3
10 월	-	-	-	-	-	-	-	15
11 월	-	-	-	-	-	-	-	6
12 월	-	-	-	-	-	-	2	10

주1) 2013년부터 "남녀" 구분
 자료 : 안전재난과 (320-2492)

Calamities and Damage(Cont'd)

Unit : case, person, 1,000 won

Casualties		재 산 피 해 Damaged property	Year & Month
이재민 발생 Refugee			
세대수 Household	인원 Persons ¹⁾		
4	4	104,222	2007
-	-	528,738	2008
-	-	108,827	2009
-	-	211,327	2010
-	-	43,661	2011
-	-	115,736	2012
-	-	565,160	2013
-	-	116,763	2014
-	-	1,062	Jan.
-	-	1,860	Feb.
-	-	5,620	Mar.
-	-	24,913	Apr.
-	-	8,788	May
-	-	62	June
-	-	1,373	July
-	-	9,635	Aug.
-	-	4,788	Sept.
-	-	-	Oct.
-	-	38,195	Nov.
-	-	20,467	Dec.

22. 풍수해 발생

단위 : 명, ha, 천원

연 별 읍면별	사망 및 실종 Dead and missing		이 재 민 Refugees		침수면적 Flooded area
	남 Male	여 Female	남 Male	여 Female	
2007	-		-		-
2008	-		-		-
2009	-		4		-
2010	-		-		50.0
2011	-		-		-
2012	-		-		-
2013	-	-	-	-	-
2014	-	-	-	-	-
무주읍	-	-	-	-	-
무풍면	-	-	-	-	-
설천면	-	-	-	-	-
적상면	-	-	-	-	-
안성면	-	-	-	-	-
부남면	-	-	-	-	-

23. 소방대상물 현황 ¹⁾

단위 : 개소

연 별 읍면별	계	아파트	기숙사	근린생활 시 설	문 화 집 회 및 운동시설	종교시설	판 매시설	운수시설
	Total	Apartment	dormitory	Neighborhood	Culture & sports	Religious Facilities	Sale	Transport Facilities
2005	466	-	-	194	11		3	4
2006	824	-	-	241	14		7	4
2007	848	-	-	282	14		7	3
2008	804	-	-	340	14		5	6
2009	1,020	9	4	403	15		7	7
2010	833	9	2	403	14		7	7
2011	721	9	2	355	13		5	7
2012	843	10	1	370	2	-	3	2
2013	854	10	1	357	4	12	3	2
2014	2,485	10	1	967	6	18	4	2

주: 1) 소방방재청 소방대상물 구분변경(2011)에의한 서식변경
 자료 : 무주119안전센터 (322-2121)

Facilities Subject to Fire-fighting Regulation

Unit : each

의료시설	교육 연구시설	노유자 시설	수련시설	운동시설	업무시설	숙박시설	위락시설	공장	Year & Eup, Myeon
Medical	Education & research	Facilities for old and young	Training Facilities	Sporting Facilities	Business	Lodging	Amusement	Factory	
2	18	4			31	109	12	7	2005
2	28	10			226	115	12	30	2006
3	27	9			231	92	11	30	2007
3	20	8			180	96	10	10	2008
3	28	13			236	97	11	36	2009
3	29	13			108	97	12	15	2010
3	22	11			57	97	11	15	2011
2	19	12	4	3	154	105	10	15	2012
2	20	13	4	4	157	105	10	18	2013
2	26	15	4	17	229	180	12	34	2014

23. 소방대상물 현황(속) ¹⁾

단위 : 개소

연 별 읍면 별	창고시설 Ware-house	위험물저장 및처리시설 Storage & handling of dangerous object	항공기 및 자동차 관련시설 Airplane and Automobile related Facilities	동 식 물 관련시설 Animal, plant related	분뇨 및 쓰레기 처리실 Waste and Soil Treatment Facilities	교정 및 군사시설 Correc-tion and Military Facilities	방송통신 촬영시설 Communication & photographing
2005	4	33		18			2
2006	14	40		54			2
2007	18	40		54			2
2008	10	33		38			2
2009	18	39		59			2
2010	10	33		40			2
2011	10	33		40			2
2012	12	33	6	38	4	1	2
2013	10	33	6	39	4	1	2
2014	361	40	9	460	32	1	5

주: 1) 소방방재청 소방대상물 구분변경(2011)에의한 서식변경

자료 : 무주119안전센터 (322-2121)

Facilities Subject to Fire-fighting Regulation

Unit : each

발전시설	묘지관련 시설	관광휴게 시설	장례식장	지하가	지하구	문화재	복합건축물	Year & Eup, Myeon
Facilities for Electricity Genera- tion	Cemete- ries	Tourism	Fueral halls	Underground arcade	Underground tunnel	Cultural property	Complex building	
		3		6	-	5	-	2005
		4		8	-	12	1	2006
		4		8	-	12	1	2007
		4		14	-	10	1	2008
		5		15	-	11	2	2009
		5		13	-	9	2	2010
		5		13	-	9	2	2011
1	1	4	1	15	-	8	5	2012
1	1	4	1	15	-	8	7	2013
4	1	10	1	20	-	8	6	2014

24. 위험물 제조소 설치현황

단위 : 개소

연 별 읍면별	총 계	제조소	주요 취급소 Major agencies				
			소 계	주 유	판 매	이 송	일 반
	Total	Manufactory	Sub total	Fueling	Selling	Transferring	General
2005	157	-	38	27	4	-	7
2006	139	-	39	27	-	-	12
2007	158	-	44	32	-	-	12
2008	130	-	39	27	-	-	12
2009	153	-	45	32	-	-	13
2010	174	-	44	32	-	-	12
2011	131	-	39	27	-	-	12
2012	118	-	37	27	-	-	10
2013	147	-	44	32	-	-	12
2014	140	-	38	27	-	-	11

자료 : 무주119안전센터 (322-2121)

Manufactory, Stores and Agencies of Dangerous Objects

Unit : number

저 장 소 Storage									Year & Eup, Myeon
소 계 Sub-total	옥 내 Inside storage room	옥 외 탱크 Outside tank	옥 내 탱크 Inside tank	지 하 탱크 Below ground tank	간 이 탱크 Simplicity tank	이 동 탱크 Moving tank	옥 외 Yard	암 반 탱크 Base-rock tank	
119	1	3	27	35	-	53	-	-	2005
100	1	4	23	32	-	40	-	-	2006
114	1	6	26	32	-	49	-	-	2007
91	1	3	24	27	-	36	-	-	2008
108	1	6	26	29	-	46	-	-	2009
130	1	3	24	55	-	47	-	-	2010
92	1	3	24	27	-	37	-	-	2011
81	1	3	23	26	-	28	-	-	2012
103	1	6	25	29	-	42	-	-	2013
102	1	6	27	35	-	33	-	-	2014

25. 교통사고 발생(자동차)

단위 : 건, 명

연 별	발생건수		사망자		부상자		사고 유형별
	Cases	자동차1만대당 Per 10 thousand automobile	Killed	인구10만명당 Per 100 thousand person	Injured	인구10만명당 Per 100 thousand person	차대사람 Vehicle to person
2003	105	-	6	-	191	-	-
2004	129	-	8	-	112	-	-
2005	113	-	10	-	102	-	14
2006	83	-	3	-	140	-	7
2007	108	-	8	-	216	-	15
2008	118	-	9	-	200	-	19
2009	186	-	6	-	135	-	...
2010	219	-	6	-	176	-	28
2011	85	-	12	-	152	-	18
2012	61	-	2	-	105	-	11
2013	82	-	6	-	145	-	18
2014	103	-	9	-	139	-	15

자료 : 무주경찰서 (322-3107)

Traffic Accidents (Automobile)

Unit : Case, Person

By type of traffic accident			자동차 종류별 By kind of vehicles						Year
차대차	차량단독	철도건널목	승용차	승합차	화물	특수	이륜차	기타	
Vehicle to vehicle	Vehicle only	Railway crossing	Passenger car	Bus	Truck	Special car	Motor cycle	Others	
-	7	-	38	19	20	-	1	3	2003
-	2	-	56	20	20	-	5	12	2004
97	7	-	43	11	25	-	1	3	2005
60	19	-	72	13	14	-	2	7	2006
74	-	-	-	-	-	-	-	-	2007
79	20	-	65	9	34	-	7	3	2008
...	...	-	2009
181	10	-	136	13	56	-	10	4	2010
49	18	-	54	8	17	-	3	3	2011
44	6	-	33	8	16	-	2	2	2012
46	18	-	44	3	24	-	6	5	2013
45	9	-	41	4	14	-	6	4	2014

26. 자동차단속 및 처리

단위 : 건

연 별	건 수 Cases	위 반 사 항						
		중앙선 침범	속도	추월	회전	음주운전	무면허	차로위반
		Central line	Speed limit	Over passing	U-turn	Drunk driving	Non- license	Line
2003	15,067	7	14,189	2	1	217	104	-
2004	23,756	13	22,371	10	-	179	159	-
2005	2,120	9	712	2	-	124	55	1
2006	8,339	5	6,570	5	-	184	156	-
2007	6,657	-	5,828	2	-	175	146	1
2008	5,903	2	4,891	38	-	153	97	3
2009	8,451	2	7,498	-	-	134	137	1
2010	8,940	1	6,977	3	3	159	44	-
2011	6,294	4	5,288	-	1	109	26	-
2012	9,322	-	8,356	-	-	67	22	-
2013	10,932	2	9,703	-	4	112	49	1
2014	20,810	-	19,867	-	-	80	14	-

자료 : 무주경찰서 (322-3107)

Traffic Regulation and Punishment of Violations

Unit : case

By violation								Year
신호위반	정원초과	주정차	불법영업	적재초과	정비불량	안전띠미착용	기타	
Signal	Over capacity	Illegal parking	Illegal business	Over loaded	Poor maintenance	Seat belt	Others	
10	-	23	-	18	-	251	245	2003
47	-	39	-	9	-	459	470	2004
87	-	3	-	-	-	629	498	2005
-	-	4	-	25	-	162	1,228	2006
25	-	-	-	8	-	193	279	2007
67	-	8	-	19	-	350	275	2008
44	-	12	-	13	-	281	329	2009
54	1	31	-	42	-	906	719	2010
65	-	7	-	26	-	602	166	2011
680	-	-	-	36	-	2	159	2012
50	-	4	-	1	-	577	429	2013
221	-	2	-	16	-	322	288	2014

26. 자동차단속 및 처리(속)

단위 : 건

연 별	차 종 별 By type of automobile					용도별
	승합차	승용차	화물차	이륜차	기 타 (특수차)	사업용
	Bus	Passenger car	Truck	Motor cycle	Others	Business
2003	929	5,678	1,709	50	-	543
2004	2,513	15,666	4,072	58	181	1,374
2005	180	1,258	583	44	65	129
2006	674	6,235	1,341	10	79	491
2007	399	4,516	759	79	117	396
2008	450	4,508	763	34	148	405
2009	600	6,395	1,254	59	131	491
2010	655	6,608	1,248	267	143	610
2011	379	5,126	697	53	41	464
2012	504	7,460	844	-	35	625
2013	535	8,399	736	-	33	770
2014	1,069	18,291	1,242	33	175	1,295

자료 : 무주경찰서 (322-3107)

Traffic Regulation and Punishment of Violations(Cont'd)

Unit : case

By use		처 리 상 황 By punishment				Year
비사업용	기 타	입 건	즉 심	통고처분	기 타	
Non business	Others	Prosecuted	Simple judgement	Notice	Others	
7,863	-	340	-	8,161	-	2003
21,021	95	371	173	22,490	-	2004
1,952	41	192	1	1,940	-	2005
7,808	40	362	-	1,407	-	2006
5,375	99	335	-	1,251	-	2007
5,374	124	261	-	1,453	-	2008
7,850	106	287	-	1,629	-	2009
8,173	138	204	-	2,493	-	2010
5,787	45	135	-	6,159	-	2011
8,218	-	1,157	-	7,686	-	2012
9,140	38	161	-	1,227	-	2013
19,506	9	95	50	917		2014