

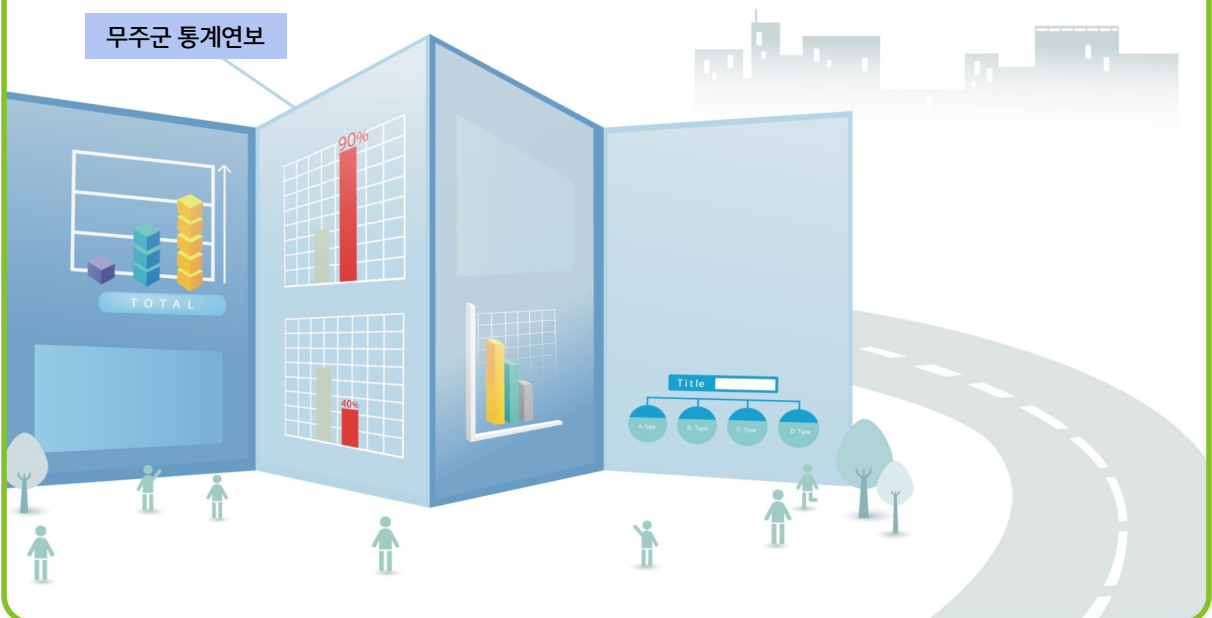
12. 보건 및 사회보장

Health & Social Security



- | | | |
|-----------------------|---------------------|-----------------|
| 1. 의료기관 | 14. 모자보건사업 실적 | 27. 여성폭력상담 |
| 2. 의료기관종사 의료인력 | 15. 건강보험 적용인구 | 28. 소년, 소녀 가장현황 |
| 3. 보건의료원 인력 | 16. 국민연금 가입자 | 29. 장애인복지 생활시설 |
| 4. 보건지소 및 보건진료소 인력 | 17. 국민연금 급여 지급현황 | 30. 장애인등록현황 |
| 5. 부정의료업자 단속실적(의료인 등) | 18. 국가보훈대상자 | 31. 부랑인 시설 |
| 6. 의약품등 제조업소 및 판매업소 | 19. 국가보훈대상자 취업 | 32. 저소득 한부모가족 |
| 7. 식품위생관계업소 | 20. 국가보훈대상자 · 자녀 취학 | 33. 묘지 및 봉안시설 |
| 8. 공중위생관계업소 | 21. 노인여가복지시설 | 34. 방문건강관리사업실적 |
| 9. 예방접종 | 22. 노인주거, 의료복지시설 | 35. 보육시설 |
| 10. 법정전염병 발생 및 사망 | 23. 재가노인복지시설 | 36. 자원봉사자 현황 |
| 11. 한센병 보건소 등록 | 24. 국민기초생활보장수급자 | 37. 독거노인현황(성별) |
| 12. 결핵환자현황 | 25. 기초노령연금 수급자수 | 38. 독거노인현황(연령별) |
| 13. 보건소 구강보건사업실적 | 26. 여성복지시설 | |

무주군 통계연보



1. 의료기관

단위 : 개

연 별 읍면별	합 계 ¹⁾		종합병원		병 원 ²⁾		의 원		특수병원 ³⁾		요양병원		치과병(의)원	
	Total		General hospitals		Hospitals		Clinics		Special hospitals		Long term care hospitals		Dental hospitals	
	병원수	병상수	병원수	병상수	병원수	병상수	병원수	병상수	병원수	병상수	병원수	병상수	병원수	병상수
	Number	Beds	Number	Beds	Number	Beds	Number	Beds	Number	Beds	Number	Beds	Number	Beds
2007	19	115	-	-	-	-	10	46	-	-	1	69	2	-
2008	21	111	-	-	-	-	12	46	-	-	1	65	2	-
2009	22	125	-	-	-	-	13	46	-	-	1	79	2	-
2010	23	132	-	-	-	-	13	42	-	-	1	90	3	-
2011	24	103	-	-	-	-	13	13	-	-	1	90	4	-
2012	23	110	-	-	-	-	13	13	-	-	1	97	4	-
2013	24	110	-	-	-	-	13	13	-	-	1	97	4	-
2014	25	104	-	-	-	-	13	7			1	97	4	-
무주읍	17	4	-	-	-	-	9	4	-	-	-	-	4	-
무풍면	-	-	-	-	-	-	-	-	-	-	-	-	-	-
설천면	4	97	-	-	-	-	2	-	-	-	1	97	-	-
적상면	-	-	-	-	-	-	-	-	-	-	-	-	-	-
안성면	4	3	-	-	-	-	2	3	-	-	-	-	-	-
부남면	-	-	-	-	-	-	-	-	-	-	-	-	-	-

주 : 1) 보건의료원이하 제외 2) 군인병원 제외 3) 정신병원, 결핵병원, 나병원 포함.

자료 : 보건행정과 (320-8221)

Number of Medical Institutions

Unit : Number

한방병원		한의원		조산소		부속의원		보 건 의료원	보건소	보건 지소	보건 진료소	Year & Eup, Myeon
Oriental medicine hospitals		Oriental medicine		Midwife clinics		Dispensaries						
병원수	병상수	병원수	병상수	병원수	병상수	병원수	병상수	Health clinics	Health centers	Sub health centers	Primary health care post	
Number	Beds	Number	Beds	Number	Beds	Number	Beds					
-	-	6	-	-	-	-	-	1	-	5	9	2007
-	-	6	-	-	-	-	-	1	-	5	9	2008
-	-	6	-	-	-	-	-	1	-	5	9	2009
-	-	6	-	-	-	-	-	1	-	5	9	2010
-	-	6	-	-	-	-	-	1	-	5	9	2011
-	-	5	-	-	-	-	-	1	-	5	9	2012
-	-	6	-	-	-	-	-	1	-	5	9	2013
-	-	7	-	-	-	-	-	1	-	5	9	2014
-	-	3	-	-	-	-	-	1	-	-	-	Muju-Eup
-	-	1	-	-	-	-	-	-	-	1	1	Mupung-Myeon
-	-	1	-	-	-	-	-	-	-	1	1	Seolcheon-Myeon
-	-	-	-	-	-	-	-	-	-	1	2	Jeoksang-Myeon
-	-	2	-	-	-	-	-	-	-	1	3	Anseong-Myeon
-	-	-	-	-	-	-	-	-	-	1	2	Bunam-Myeon

Note : 1) Excluding health clinics to primary health care post 2) Excluding army hospitals
3) Including hospitals for mental ill or T.B. patients, leprosariums

2. 의료기관종사 의료인력

단위 : 명

연 별 읍면별	합 계 Total		의 사 Physicians		치과 의사 Dentists	한 의 사 Oriental medical doctors	
	남 ²⁾ Male	여 ²⁾ Female	상근 의사 Full-time	비상근 의사 Part-time			
2007	77		21	-	2	6	
2008	82		13	-	2	7	
2009	90		14	-	2	7	
2010	94		15	-	3	7	
2011	96		15	-	4	7	
2012	95	30	65	15	-	4	6
2013	95	30	65	14	-	4	7
2014	177	55	122	30	-	6	12
무주읍	128	38	90	21	-	6	4
무풍면	6	3	3	1	-	-	2
설천면	14	4	10	3	-	-	1
적상면	5	2	3	1	-	-	1
안성면	18	6	12	3	-	-	3
부남면	6	2	4	1	-	-	1

주 : 1) 약사 - 개인약국약사 제외함. 2) 2013년부터 합계 "남녀"구분
 자료 : 보건행정과 (320-8221)

Number of Medical Personnels Employed in Medical Institutions

Unit : person

약 사 ¹⁾	조 산 사	간 호 사	간호조무사	의료기사	의무기록사	Year & Eup, Myeon
Pharmacists	Mid-wives	Nurses	Nurse aids	Medical technicians	Medical record technicians	
-	-	4	33	11	-	2007
-	-	4	35	21	-	2008
-	-	7	36	24	-	2009
-	-	7	37	25	-	2010
-	-	7	38	25	-	2011
-	-	8	37	25	-	2012
-	-	8	37	25	-	2013
-	-	37	63	28	1	2014
-	-	24	47	25	1	Muju-Eup
-	-	2	1	-	-	Mupung-Myeon
-	-	3	5	2	-	Seolcheon-Myeon
-	-	2	1	-	-	Jeoksang-Myeon
-	-	4	7	1	-	Anseong-Myeon
-	-	2	2	-	-	Bunam-Myeon

Note : 1) Excluding pharmacists of private-run pharmacies

3. 보건의료원 인력

단위 : 명

연 별 읍면별	합 계 Total		면허. 자격종별				
	남 ¹⁾ Male	여 ¹⁾ Female	소 계 Sub total	의 사 Physicians	치과의사 Dentists	한의사 Oriental medical doctors	
2007	74		62	14	2	2	
2008	71		63	12	2	2	
2009	71		63	13	2	2	
2010	65		57	12	2	3	
2011	62		55	12	2	1	
2012	68	32	36	50	11	2	1
2013	63	27	36	55	11	2	1
2014	70	28	42	70	18	2	4
무주읍	53	21	32	53	13	2	1
무풍면	3	1	2	3	1	-	1
설천면	2	1	1	2	1	-	-
적상면	4	2	2	4	1	-	1
안성면	4	1	3	4	1	-	-
부남면	4	2	2	4	1	-	1

주 1) 2012년부터 합계 "남녀" 구분
 자료 : 보건행정과 (320-8205)

Number of Staffs in Health centers

Unit : person

by License, Qualification						Year & Eup, Myeon
약 사 Pharmacists	간호사 Nurses	임상병리사 Clinic pathology technicians	방사선사 Radiological technicians	물리치료사 Physical therapy technicians	치과위생사 Dental hygienics technicians	
-	18	3	3	2	3	2007
-	17	4	3	3	5	2008
-	17	3	3	3	5	2009
-	18	3	3	2	5	2010
-	17	3	3	2	4	2011
-	17	3	3	2	5	2012
-	18	3	4	2	6	2013
-	34	2	3	2	5	2014
-	25	2	3	2	5	Muju-Eup
-	1	-	-	-	-	Mupung-Myeon
-	1	-	-	-	-	Seolcheon-Myeon
-	2	-	-	-	-	Jeoksang-Myeon
-	3	-	-	-	-	Anseong-Myeon
-	2	-	-	-	-	Bunam-Myeon

3. 보건의료원 인력(속)

단위 : 명

연 별 읍면별	면허. 자격종별				
	영양사 Nutrition technicians	간호조무사 Nurse aids	의무기록사 Medical records technicians	위생사 위생시험사 Medical corpsmen	정신보건 전문요원 Mental & health specialists
2007	1	8	2	-	1
2008	1	6	2	1	1
2009	1	6	2	1	1
2010	1	6	2	-	-
2011	1	5	1	1	-
2012	1	5	-	-	-
2013	1	4	1	2	-
2014	2	5	1	-	1
무주읍	2	5	1	-	1
무풍면	-	-	-	-	-
설천면	-	-	-	-	-
적상면	-	-	-	-	-
안성면	-	-	-	-	-
부남면	-	-	-	-	-

주 : 정원기준

자료 : 보건행정과 (320-8205)

4. 보건지소 및 보건진료소 인력

단위 : 명

연 별 읍면별	합 계 Total		보 건 지 소							
			면허. 자격종별							
	남 ¹⁾ Male	여 ¹⁾ Female	소 계 Sub total	의 사 Physicians	치과 의사 Dentists	한 의 사 Oriental medical doctors	약 사 Pharmacists	간 호 사 Nurses	치과 위생사 Dental hygienics technicians	
2007	24		16	4	2	2	-	1	3	
2008	23		14	5	1	2	-	1	1	
2009	23		11	5	1	3	-	1	1	
2010	24		15	5	1	2	-	1	1	
2011	23		14	5	1	3	-	2	2	
2012	24	9	15	12	5	1	3	-	2	1
2013	22	8	14	13	5	-	3	-	3	-
2014	26	8	18	26	5		3		2	-
무주읍	-	-	-	-	-	-	-	-	-	-
무풍면	5	2	3	5	1	-	1	-	1	-
설천면	3	1	2	3	1	-	-	-	-	-
적상면	6	2	4	6	1	-	1	-	-	-
안성면	6	1	5	6	1	-	-	-	1	-
부남면	6	2	4	6	1	-	1	-	-	-

주 1) 2012년부터 합계 "남녀" 구분

자료 : 보건행정과 (320-8205)

Number of Staffs in Health Subcenters and Primary Health Care Centers

Unit : person

Health Sub-center							보 건 진 료 소 Primary health care centers	Year & Eup, Myeon
by License / Qualification			면허. 자격종별외 Others				보 건진료원 Primary health care center's practitioners	
임상병리사 Clinic pathology technicians	방사 선사 Radiological technicians	간호 조무사 Nurse aids	소 계 Sub total	보건직 Public health workers	행정직 Adminis- trative workers	기 타 Others		
-	-	4		-	-	-	8	2007
-	-	4	-	-	-	-	9	2008
-	-	-	4	4	-	-	8	2009
-	-	5	-	-	-	-	9	2010
-	-	1	-	-	-	-	9	2011
-	-	-	3	3	-	-	9	2012
-	-	2	9	-	-	-	9	2013
-	-	7	9	-	-	-	9	2014
-	-	-	-	-	-	-	-	Muju-Eup
-	-	1	1	-	-	-	1	Mupung-Myeon
-	-	1	1	-	-	-	1	Seolcheon-Myeon
-	-	2	2	-	-	-	2	Jeoksang-Myeon
-	-	1	3	-	-	-	3	Anseong-Myeon
-	-	2	2	-	-	-	2	Bunam-Myeon

5. 부정의료업자 단속실적(의료인 등)

단위 : 명

연 별 읍면별	위 반 건 수 Number of violations detected						
	계 Total	면허대여 License lending	환자유인 Illegal attraction of patients	무자격자에게 의료행위사주 Allowing unqualified persons to practice	면허이외 의료행위 Medical cares without license	품위손상 Unethical behaviors	허위진단 급 Issuance of false diagnosis state.
2007	-	-	-	-	-	-	-
2008	-	-	-	-	-	-	-
2009	-	-	-	-	-	-	-
2010	-	-	-	-	-	-	-
2011	-	-	-	-	-	-	-
2012	-	-	-	-	-	-	-
2013	1	-	-	1	-	-	-
2014	1	-	-	1	-	-	-
무주읍	1	-	-	1	-	-	-
무풍면	-	-	-	-	-	-	-
설천면	-	-	-	-	-	-	-
적상면	-	-	-	-	-	-	-
안성면	-	-	-	-	-	-	-
부남면	-	-	-	-	-	-	-

5-1. 부정의료업자 단속실적(의료기관)

단위 : 건

연 별 읍면별	위 반 건 수 Number of violations detected						
	계 Total	무 면 허 의료행위 Medical practicing without license	광 고 위 반 Illegal advertising	환 자 유 인 Illegal attraction of patients	준 수 사 항 미 이 행 Regulation non-complianc	표 방 위 반 Falsely posing as a specialist	시 설 위 반 Inadequate facilities
2007	-	-	-	-	-	-	-
2008	-	-	-	-	-	-	-
2009	-	-	-	-	-	-	-
2010	-	-	-	-	-	-	-
2011	-	-	-	-	-	-	-
2012	-	-	-	-	-	-	-
2013	1	1	-	-	-	-	-
2014	1	1	-	-	-	-	-
무주읍	1	1	-	-	-	-	-
무풍면	-	-	-	-	-	-	-
설천면	-	-	-	-	-	-	-
적상면	-	-	-	-	-	-	-
안성면	-	-	-	-	-	-	-
부남면	-	-	-	-	-	-	-

주 1)2012년부터추가
자료 : 보건행정과 (320-8205)

6. 의약품등 제조업소 및 판매업소

단위 : 개소

연 별 읍면별	제 조 업 소 Number of manufacturers					판 매 업 소		
	계	의약품	의약품외품	화장품	의료기기	계	약 국	한약국 ¹⁾
	Total	Drugs	Nondrug products	Cosmetics	Medical instruments	Total	Pharmacies	dispensary of oriental medicine
2007	2	1	1	-	-	50	12	-
2008	2	1	1	-	-	25	12	-
2009	2	1	1	-	-	24	12	-
2010	1	-	1	-	-	25	13	-
2011	-	-	-	-	-	26	14	-
2012	-	-	-	-	-	24	14	-
2013	-	-	-	-	-	28	14	-
2014	-	-	-	-	-	26	14	-
무주읍	-	-	-	-	-	15	8	-
무풍면	-	-	-	-	-	2	1	-
설천면	-	-	-	-	-	4	2	-
적상면	-	-	-	-	-	-	-	-
안성면	-	-	-	-	-	5	3	-
부남면	-	-	-	-	-	-	-	-

주 : 1) 2008년 항목추가 2)2011년 항목추가 3)2012년 항목추가
 자료 : 보건행정과 (320-8221)

7. 식품위생관계업소

단위 : 개소

연 별 읍면별	합 계	식 품 접 객 업			
		계	휴게음식점 Restaurants		
	소계		다방	기타	
	Grand total	Total	Sub total	Cafes	Others
2007	748	517	40	26	14
2008	776	530	44	31	13
2009	793	537	40	28	12
2010	791	538	35	26	9
2011	812	554	37	24	13
2012	832	574	45	23	22
2013	836	579	50	22	28
2014	854	583	60	18	42
무주읍	290	201	20	7	13
무풍면	66	40	5	4	1
설천면	277	225	21	2	19
적상면	57	32	2	1	1
안성면	140	73	11	3	8
부남면	24	12	1	1	-

자료 : 민원봉사과 (320-2327)

Number of Licensed Food Premises, by Business Type

Unit : establishment

Food premises					집단급식소 Food suppliers for group	Year & Eup, Myeon
일반음식점 General restaurants	제과점 Bakeries	단란주점 Public bar karaoke	유흥주점 Amusement restaurants	위탁급식영업 Contracted catering service		
427	9	23	17	1	24	2007
437	8	24	16	1	27	2008
447	7	25	16	2	28	2009
452	8	24	17	2	28	2010
467	8	23	17	2	30	2011
479	8	23	17	2	32	2012
480	7	23	17	2	33	2013
473	7	22	18	3	36	2014
162	4	8	6	1	17	Muju-Eup
31	1	1	2	-	1	Mupung-Myeon
181	2	9	10	2	9	Seolcheon-Myeon
29	-	1	-	-	2	Jeoksang-Myeon
59	-	3	-	-	6	Anseong-Myeon
11	-	-	-	-	1	Bunam-Myeon

7. 식품위생관계업소(속)

단위 : 개소

연 별 읍면별	식품 제조 및 가공업 Food manufacturing and processing businesses				식품 운반·판매·기타업	
	계 Total	식품제조 가 공 업 Food manufacturing and processing	즉 석 판 매 제 조 가 공 업 Improvised foods	식품첨가물 제 조 업 Food additives	계 Total	식 품 운반업 Food transportation
2007	100	29	69	-	107	3
2008	112	39	73	-	99	1
2009	117	47	70	-	102	1
2010	118	48	70	-	92	1
2011	122	52	70	-	92	2
2012	127	57	70	-	84	2
2013	130	61	69	-	82	2
2014	139	67	72	-	83	2
무주읍	33	9	24	-	32	2
무풍면	22	13	9	-	3	-
설천면	17	6	11	-	23	-
적상면	15	8	7	-	6	-
안성면	42	23	19	-	18	-
부남면	10	8	2	-	1	-

주 :1) 2008년 부터 항목추가
 자료 : 민원봉사과 (320-2327)

8. 공중위생관계업소

단위 : 개소

연 별 읍면별	총 계 Total								
		숙박업 ¹⁾ Hotel businesses	목욕장업 bath houses	이용업 Barber	미용업 ²⁾ beauty shops				
					소계 Sub total	미용 ³⁾ beauty	일반 General	피부 Skin	종합 General and skin
2007	211	122	8	19	43				43
2008	214	125	9	18	42				42
2009	227	129	8	19	50				50
2010	222	134	9	17	41				41
2011	234	136	9	17	49		40	8	1
2012	242	139	12	17	52		43	8	1
2013	237	138	11	17	50	41	3	5	1
2014	244	138	13	17	55	42	5	7	1
무주읍	63	8	3	8	33	22	3	7	1
무풍면	19	12	3	2	2	2	-	-	-
설천면	128	112	2	4	7	6	1	-	-
적상면	12	5	2	-	1	1	-	-	-
안성면	20	1	2	3	11	10	1	-	-
부남면	2	-	1	-	1	1	-	-	-

주 : 1) '관광호텔'을 포함한 수치임. 2) 2011년 부터 미용업을 일반, 피부, 종합으로 구분
 3) 2013년 신규통계항목
 자료 : 민원봉사과 (320-2327)

Number of Licensed Sanitary Premises, by Business Type

Unit : establishment

Public sanitary business				위생처리, 세척제, 위생용품제조업소수 Sanitary cleaning, soap, detergents,etc. business				Year & Eup, Myeon
세탁업 Laundry	위생관리 용역업 Sanitary service business	위생 처리업 Sanitary cleaning	기타 Other	소계 Sub total	위생 처리업 Sanitary cleaning	세척제 제조업 Soap, detergents, etc.	기타위생 용품제조업 Others	
14	5	-	-	-	-	-	-	2007
14	6	-	-	-	-	-	-	2008
13	8	-	-	-	-	-	-	2009
12	9	-	-	-	-	-	-	2010
12	11	-	-	-	-	-	-	2011
12	10	-	-	-	-	-	-	2012
11	10	-	-	-	-	-	-	2013
11	10	-	-	-	-	-	-	2014
6	5	-	-	-	-	-	-	Muju-Eup
-	-	-	-	-	-	-	-	Mupung-Myeon
3	-	-	-	-	-	-	-	Seolcheon- Myeon
2	2	-	-	-	-	-	-	Jeoksang-Myeon
-	3	-	-	-	-	-	-	Anseong-Myeon
-	-	-	-	-	-	-	-	Bunam-Myeon

Note : 1) Including tourist hotels.

9. 예방접종

단위 : 명

연 별	디프테리아, 파상풍, 백일해 D. T. P	파상풍, 디프테리아 T. D	폴리오 Polio-myelitis	홍역, 유행성 이하선염, 풍진 (MMR)	일본뇌염 Japanese encephalitis	장티푸스 Typhoid fever
2002	760	-	619	296	1,029	447
2003	693	-	507	393	653	633
2004	623	-	503	354	760	304
2005	685	-	526	372	662	219
2006	720	138	614	384	631	34
2007	690	99	565	320	636	129
2008	777	147	632	340	589	41
2009	731	136	581	296	660	36
2010	658	174	517	349	804	108
2011	847	178	710	321	757	6
2012	679	175	522	371	799	1
2013	320	255	151	396	765	21
2014	593	121	460	302	499	23

주 : 1) B.C.G.는 보건소에서 실시되는 것에 한정됨.

2) 기타 : 위 접종 항목을 제외한 모든 접종

(수두, B형헤모필루스인플루엔자, 뇌수막염, A형간염, 폐구균폐렴, 기타)

자료 : 보건행정과 (320-8225)

Vaccinations against Major Communicable Diseases

Unit : person

B형 간염	결핵 ¹⁾	인플루엔자	유행성 출혈열	수두 ³⁾	Hib ³⁾	기타 ²⁾	Year
Hepatitis B	B.C.G.	Influenza	Hemorrhagic fever	Varicella		Others	
386	109	5,379	1,427			-	2002
635	89	7,785	1,573			-	2003
500	67	8,143	1,472			-	2004
535	63	8,012	1,561			-	2005
565	-	7,518	772			193	2006
677	68	7,814	559			243	2007
638	51	9,013	481			263	2008
651	63	6,722	1,227			547	2009
540	68	8,382	862			483	2010
706	82	10,805	480			368	2011
646	76	10,626	773			454	2012
612	85	9,973	303	172	651	2,833	2013
503	82	11,588	1,622	401	112	1,328	2014

3) 2013년 신규통계항목

10. 법정전염병 발생 및 사망

단위 : 건, 명

연 별 읍면별	제 1군 감염병									
	합 계 Total ¹⁾						콜레라		장티푸스	
	발생 incidents			사망 Deaths			Cholera		Typhoid fever	
	계 Total	남 Male	여 Female	계 Total	남 Male	여 Female	발 생 Incident	사 망 Death	발 생 Incident	사 망 Death
2007	1			-			-	-	-	-
2008	-			-			-	-	-	-
2009	1			-			-	-	-	-
2010	-			-			-	-	-	-
2011	3			-			-	-	-	-
2012	-	-	-	-	-	-	-	-	-	-
2013	-	-	-	-	-	-	-	-	-	-
2014	2	2	-	-	-	-	-	-	1	-
무주읍	1	1		-	-	-	-	-	1	-
무풍면	-	-	-	-	-	-	-	-	-	-
설천면	1	1	-	-	-	-	-	-	-	-
적상면	-	-	-	-	-	-	-	-	-	-
안성면	-	-	-	-	-	-	-	-	-	-
부남면	-	-	-	-	-	-	-	-	-	-

주 1) 2012년부터 합계 "남녀"구분
 자료 : 보건행정과 (320-8221)

10. 법정전염병 발생 및 사망(속1)

단위 : 건, 명

연 별 읍면별	제 2군 감염병													
	합 계 Total ¹⁾						디프테리아		백 일 해		파 상 풍		홍 역	
	발생 incidents			사망 Deaths			Diphtheria		Pertussis		Tetanus		Measles	
	계 Total	남 Male	여 Female	계 Total	남 Male	여 Female	발 생 Incident	사 망 Death	발 생 Incident	사 망 Death	발 생 Incident	사 망 Death	발 생 Incident	사 망 Death
2007	-			-			-	-	-	-	-	-	-	-
2008	-			-			-	-	-	-	-	-	-	-
2009	1			-			-	-	-	-	-	-	-	-
2010	2			-			-	-	-	-	-	-	-	-
2011	6			-			-	-	-	-	-	-	-	-
2012	2	2	-	-	-	-	-	-	-	-	-	-	-	-
2013	27	14	13	-	-	-	-	-	-	-	-	-	-	-
2014	19	8	11	-	-	-	-	-	-	-	-	-	-	-
무주읍	15	6	9	-	-	-	-	-	-	-	-	-	-	-
무풍면	1	1	-	-	-	-	-	-	-	-	-	-	-	-
설천면	1	1	-	-	-	-	-	-	-	-	-	-	-	-
적상면	1		1	-	-	-	-	-	-	-	-	-	-	-
안성면	1		1	-	-	-	-	-	-	-	-	-	-	-
부남면	-	-	-	-	-	-	-	-	-	-	-	-	-	-

주 1) 2012년부터 합계 "남녀"구분
 자료 : 보건행정과 (320-8221)

10. 법정전염병 발생 및 사망(속2)

단위 : 건, 명

연 별 읍면별	제 3군 감염병														
	합 계 Total ¹⁾						말라리아		결 핵		한센병		성 홍 열		
	발생 incidents			사망 Deaths			Malaria		Tuberculosis		Leprosy		Scarlet Fever		
	계 Total	남 Male	여 Female	계 Total	남 Male	여 Female	발생 Incident	사망 Death	발생 Incident	사망 Death	발생 Incident	사망 Death	발생 Incident	사망 Death	
2007	-			-			1	-	-	-	-	-	-	-	
2008	63			1			-	-	6	-	-	1	-	-	
2009	16			-			-	-	11	-	-	-	-	-	
2010	47			2			-	-	34	-	-	2	-	-	
2011	19			-			-	-	7	-	-	-	-	-	
2012	50	25	25	3	3	-	-	-	6	-	-	-	-	-	
2013	68	37	31	-	-	-	-	-	21	-	-	-	-	-	
2014	99	47	52	-	-	-	-	-	47	-	4	-	5	-	
무주읍	26	12	14	-	-	-	-	-	9	-	4	-	2	-	
무풍면	8	4	4	-	-	-	-	-	5	-	-	-	-	-	
설천면	19	9	10	-	-	-	-	-	8	-	-	-	-	-	
적상면	19	11	8	-	-	-	-	-	7	-	-	-	1	-	
안성면	16	7	9	-	-	-	-	-	8	-	-	-	2	-	
부남면	11	4	7	-	-	-	-	-	10	-	-	-	-	-	

주 1) 2012년부터 합계 "남녀"구분 2)기타는 수막구균성수막염, 레지오넬라증, 비브리오패혈증, 발진열, 탄저, 공수병 후천성면역결핍증 (AIDS)을 포함.

자료 : 보건행정과 (320-8221)

11. 한센병 보건소 등록

단위 : 명

연 별	연말현재		신환자수	사망자	거 주 형 태 별		
	남	여			재 가	양 성	
	Registrants (year-end)	Male	Female	New Patients	Death	Domicile	Positive
2002	11	8	3	-	-	11	-
2003	11	8	3	-	-	11	-
2004	10	8	2	-	-	10	-
2005	12	9	3	1	-	8	1
2006	12	9	3	-	-	12	1
2007	12	9	3	-	-	12	1
2008	11	8	3	-	1	11	1
2009	10	7	3	-	1	10	1
2010	8	6	2	-	2	8	1
2011	7	5	2	-	-	7	8
2012	7	5	2	-	-	7	-
2013	7	5	2	-	-	7	-
2014	7	5	2	-	-	7	-

주 : 1) '06년 이전은 '요관찰'
 자료 : 보건행정과 (320-8225)

Registered Leprosy Patients at Health Centers

Unit : person

Type of residence		관 리 구 분 별 Type of control		Year
정착농원 Settlement village	양 성 Positive	요 치료 Chemo Therapy	한센서비스대상자 ¹⁾ hansens's service recipients	
-	-	-	-	2002
-	-	-	-	2003
-	-	-	-	2004
-	-	4	8	2005
-	-	4	8	2006
-	-	4	8	2007
-	-	4	7	2008
-	-	3	-	2009
-	-	3	5	2010
-	-	2	5	2011
-	-	2	5	2012
-	-	2	5	2013
-	-	2	5	2014

12. 결핵환자현황

단위 : 명, 건수

연 별 읍면별	당해년도 등록(신고)된 결핵 환자수 No. of pulmonary tuberculosis patients at health centers									
	합 계			신환자	재발자	초 치료 실패자	중단후 재등록	전입	만 성 배균자	기타
	Total	남 ¹⁾ Male	여 ¹⁾ Female	New registration	Relapse	Treatment after failure	Treatment after failure	Transferred - in	Chronic	Others
2007	22			11	3	-	2	6	-	1
2008	11			6	3	-	1	1	-	-
2009	17			11	3	-	-	3	-	-
2010	36			34	-	-	-	2	-	-
2011	10			7	1	-	-	2	-	-
2012	11			6	1	-	-	4	-	-
2013	6	2	4	3	2	-	-	1	-	-
2014	34	15	19	26	6	-	-	-	-	2
무주읍	6	2	4	5	1	-	-	-	-	-
무풍면	3	1	2	2	1	-	-	-	-	-
설천면	8	3	5	7	1	-	-	-	-	-
적상면	6	4	2	4	1	-	-	-	-	1
안성면	6	2	4	5	1	-	-	-	-	-
부남면	5	3	2	3	1	-	-	-	-	1

주1) 2013년부터 남녀구분 항목추가

자료 : 보건행정과 (320-8225)

Registered Tuberculosis Patients

Unit : person, case

	보건소 Health center				Year & Eup, Myeon
	남 ¹⁾	여 ¹⁾	미취학아동	취학아동	
	Male	Female	Children not in school	Children in school	
73			73	-	2007
51			50	1	2008
63			63	-	2009
68			68	-	2010
82			82	-	2011
76			76	-	2012
80	46	34	80	-	2013
82	44	38	82	-	2014
60	31	29	60	-	Muju-Eup
1	1	-	1	-	Mupung-Myeon
10	6	4	10	-	Seolcheon-Myeon
5	4	1	5	-	Jeoksang-Myeon
5	1	4	5	-	Anseong-Myeon
1	1		1	-	Bunam-Myeon

12. 결핵환자현황(속)

단위 : 명, 건수

연 별 읍면별	당해년도 결핵예방 접종실적					당해년도 보건소 결핵검진 실적		
	병.의원 Hospital & Clinics					검사건수		
	남 ¹⁾ Male	여 ¹⁾ Female	미취학아동 Children not in school	취학아동 Children in school		남 ¹⁾ Male	여 ¹⁾ Female	
2007	-	-	-	-	-	3,373		
2008	-	-	-	-	-	5,676		
2009	-	-	-	-	-	4,347		
2010	-	-	-	-	-	3,626		
2011	-	-	-	-	-	4,201		
2012	-	-	-	-	-	4,958		
2013	5	3	2	5	-	4,006	1,862	2,144
2014	-	-	-	-	-	6,296	2,834	3,462
무주읍	-	-	-	-	-	2,408	1,076	1,332
무풍면	-	-	-	-	-	564	255	309
설천면	-	-	-	-	-	1,128	510	618
적상면	-	-	-	-	-	1,190	538	652
안성면	-	-	-	-	-	688	311	377
부남면	-	-	-	-	-	318	144	174

주1) 2013년부터 남녀구분 항목추가
 자료 : 보건행정과 (320-8225)

Registered Tuberculosis Patients(Cont'd)

Unit : person, case

Examination for tuberculsis at health centers the current year								Year & Eup, Myeon
Cases of the exam		발견환자수 No of patients discovered				요관찰 Surveillance		
X-선검사 X-ray inspection	객담검사 Exam of the Sputum	남 ¹⁾ Male	여 ¹⁾ Female	도말양성 Smear Positive	도말음성 Smear Negative			
3,055	318	15			11	4	38	2007
5,446	230	10			6	4	18	2008
4,152	195	16			7	9	7	2009
3,523	103	19			6	13	-	2010
4,122	79	8			2	6	-	2011
4,858	100	6			3	3	-	2012
3,892	114	6	2	4	2	4	2	2013
6,189	107	1	-	-	1	-	-	2014
2,301	39	-	-	-	-	-	-	Muju-Eup
564	9	-	-	-	-	-	-	Mupung-Myeon
1,128	18	-	-	-	-	-	-	Seolcheon-Myeon
1,190	19	-	-	-	-	-	-	Jeoksang-Myeon
688	11	-	-	-	-	-	-	Anseong-Myeon
318	11	1	-	-	1	-	-	Bunam-Myeon

13. 보건소 구강보건사업실적

단위 : 건수, 명

연 별 읍면별	구강보건교육		치면세마	
	Oral health education		Oral prophylaxis	
	횟 수 Case	인 원 Person	건 수 Case	인 원 Person
2007	150	3,087	302	297
2008	110	1,714	138	138
2009	115	3,056	412	412
2010	295	6,397	403	403
2011	275	6,442	441	441
2012	50	12,964	250	250
2013	44	5,134	256	256
2014	44	3,758	467	467
무주읍	16	1,430	177	177
무풍면	4	338	42	42
설천면	8	686	85	85
적상면	5	413	51	51
안성면	8	666	84	84
부남면	3	225	28	28

주: 1) 2010년 추가항목 2) 2011년 추가항목
 자료 : 보건행정과 (320-8355)

Oral Health Activities at Health Centers

Unit : case, person

불소용액양치		불소용액 도포 ²⁾		노인의치 보철사업 ¹⁾		Year & Eup, Myeon
Fluoride mouth rinsing		Fluoride topical application		Denture for older		
건 수 Case	인 원 Person	건 수 Case	인 원 Person	건 수 Case	인 원 Person	
34	1,478	-	-	-	-	2007
41	2,792	-	-	-	-	2008
20	1,261	-	-	-	-	2009
370	1,190	-	-	195	113	2010
20	1,156	2,584	2,584	108	70	2011
20	1,295	11,669	11,669	61	38	2012
20	4,164	6,793	6,793	52	30	2013
32	3,535	2,618	2,618	41	25	2014
12	1,343	995	995	15	9	Muju-Eup
3	318	236	236	4	2	Mupung-Myeon
6	636	476	476	9	6	Seolcheon-Myeon
4	389	288	288	3	2	Jeoksang-Myeon
5	637	466	466	2	1	Anseong-Myeon
2	212	157	157	8	5	Bunam-Myeon

14. 모자보건사업 실적

단위 : 명

연 별 분기별	모자 보건 관리
	임산부 등록관리
	Registered pregnant women
2007	111
2008	128
2009	164
2010	202
2011	197
2012	193
2013	153
2014	164
1/4	49
2/4	37
3/4	41
4/4	37

Maternal and Child Health Care Activities

Unit : person

Maternal and child health care program		
영유아 등록관리 Registered infants/children	Year & quaterly	
	266	2007
	239	2008
	277	2009
	285	2010
	356	2011
	285	2012
	331	2013
	226	2014
	64	1/4
	60	2/4
	49	3/4
	53	4/4

15. 건강보험 적용인구

단위 : 명, 개소

연 별	합계 Total			근로자 Worker					
	적용인구 Covered persons			사업장 Workplace	적용인구 Covered persons				
	계 Sub-total	남 ¹⁾ Male	여 ¹⁾ Female		계 Sub-total	남 ¹⁾ Male	여 ¹⁾ Female	가입자 Insured	피부양자 Dependents
2002	4,286			-	-			-	-
2003	7,466			131	3,274			1,195	2,079
2004	8,119			167	3,914			1,423	2,491
2005	11,825			209	8,003			2,191	5,812
2006	12,275			234	8,447			2,311	-
2007	10,203			301	6,440			2,613	3,827
2008	10,545			323	6,874			2,798	4,076
2009	9,657			358	5,656			2,376	3,280
2010	10,949			444	6,985			2,896	4,089
2011	10,423			432	6,524			2,718	3,806
2012	14,632			466	10,913			3,322	7,591
2013	24,079	11,974	12,105	494	11,296	5,543	5,753	3,575	7,721
2014	24,180	12,035	12,145	486	11,923	5,776	6,147	3,816	8,107

※ 주민등록 주소지 기준이며, 지역의 가입자는 적용대상자를 말함
 주 1) 2013년부터 남녀 구분
 자료 : 국민건강보험공단 무주출장소 (322-3610)

Beneficiaries of Health Insurance

Unit : person, number

공무원, 사립학교 교직원 Government employees and private school teachers						지 역 Self-employed					Year	
사업장 Workplace	적 용 인 구 Covered persons					적 용 인 구 ¹⁾ Covered persons						
	계 Sub-total	남 ¹⁾ Male	여 ¹⁾ Female	가입자 Insured	피부양 자 Depen- dents	계 Sub-total	남 ¹⁾ Male	여 ¹⁾ Female	세대주 House- holder	가입자 Insured		
-	4,286			1,166	3,120					-	14,698	2002
-	4,192			1,156	3,036					-	13,541	2003
-	4,205			1,171	3,034					-	12,387	2004
-	3,822			1,047	2,775				4,978	11,569		2005
10	3,828			1,088	2,740				4,789	10,824		2006
27	3,763			1,174	2,589				4,912	10,766		2007
26	3,671			1,159	2,512				4,750	10,130		2008
25	4,001			1,305	2,696				4,473	10,077		2009
25	3,964			1,274	2,690				4,395	9,721		2010
25	3,899			1,267	2,632				4,419	9,693		2011
26	3,719			1,071	2,648				4,837	9,232		2012
23	3,620	1,829	1,791	1,079	2,541	9,163	4,602	4,561	4,840	9,163		2013
13	3,439	1,752	1,687	1,013	2,426	8,818	4,507	4,311	4,791	8,818		2014

16. 국민연금 가입자

단위 : 개소, 명

연 별	총가입자수 Total insurants	사업장 가입자 Insurants in workplaces	
		사업장 Workplaces	가입자 Insurants
2002	6,631	181	1,648
2003	6,682	225	1,862
2004	6,631	181	1,648
2005	5,558	308	2,474
2006	5,215	348	2,420
2007	6,792	401	2,254
2008	7,031	456	2,589
2009	7,203	470	2,844
2010	7,365	480	2,898
2011	7,372	519	2,842
2012	7,809	615	3,382
2013	7,554	657	3,144
2014	7,578	715	3,127

주1) 2013년부터 남녀 구분
 자료 : 국민연금관리공단 전주지사(270-5313)

Number of National Pension Insurants

Unit : number, person

지역 가입자 Insured persons in the local area	임의 가입자 Voluntarily insured persons	임의계속 가입자 Voluntarily & continuously insured persons	Year
4,932	4	47	2002
4,785	5	30	2003
4,932	8	47	2004
3,066	6	12	2005
2,774	4	17	2006
4,512	4	22	2007
4,408	8	26	2008
4,326	6	27	2009
4,404	10	53	2010
4,427	35	68	2011
14,577	33	101	2012
4,266	23	121	2013
4,271	21	159	2014

17. 국민연금 급여 지급현황

단위 : 명, 천원

연 별	계 Total		연 금			
			노령 연금			
			특 례 Special		노령연금(20년이상) ¹⁾	
	수급자수 No. of Recipients	금 액 Amount	수급자수 No. of Recipients	금 액 Amount	수급자수 No. of Recipients	금 액 Amount
2003	-	-	-	-		
2004	-	-	-	-		
2005	2,690	3,948,522	2,272	3,106,772		
2006	2,894	4,599,133	2,348	3,385,774		
2007	3,047	5,191,805	2,444	3,742,758		
2008	3,168	5,561,195	2,518	4,060,132		
2009	3,341	6,320,429	2,581	4,496,060		
2010	3,517	7,118,633	2,621	4,879,809		
2011	3,671	7,988,742	2,600	5,004,540		
2012	3,817	8,999,751	2,546	5,107,112		
2013	3,924	9,851,987	2,516	5,172,994	32	313,096
2014	3,997	10,357,615	2,467	5,162,110	37	350,508

주 : 1) 2013년부터 통계항목수정, ()안은 국민연금 가입기간임
 자료 : 국민연금관리공단 전주지사(270-5313)

Paying Benefit National Pension Insurant

Unit : person, 1,000 won

Pension						Year
Old-age Pension						
노령연금(10년이상~20년미만) ¹⁾		조 기 Early		분 할 ¹⁾		
수급자수 No. of Recipients	금 액 Amount	수급자수 No. of Recipients	금 액 Amount	수급자수 No. of Recipients	금 액 Amount	
		-	-	-	-	2003
		-	-	-	-	2004
		46	122,072	-	-	2005
		43	155,624	-	-	2006
		46	184,218	-	-	2007
		58	252,232	-	-	2008
		69	300,547	1	770	2009
		82	381,332	1	795	2010
		87	434,974	1	818	2011
		129	573,464	1	849	2012
397	1,759,752	178	922,832	3	10,426	2013
449	1,922,716	211	1,117,222	4	7,451	2014

17. 국민연금 급여 지급현황(속)

단위 : 명, 천원

연 별	연 금 Pension			
	장애연금 Disability Pension		유족연금 Survivor Pension	
	수급자수 No. of Recipients	금 액 Amount	수급자수 No. of Recipients	금 액 Amount
2003	-	-	-	-
2004	-	-	-	-
2005	38	148,855	330	515,344
2006	39	130,113	356	580,184
2007	43	185,832	394	642,871
2008	47	178,886	448	748,569
2009	49	185,452	485	866,185
2010	52	209,041	531	956,879
2011	47	182,393	594	1,104,006
2012	42	172,976	614	1,174,296
2013	41	185,606	660	1,273,404
2014	41	166,996	702	1,389,111

자료 : 국민연금관리공단 전주지사(270-5313)

Paying Benefit National Pension Insurant(Cont'd)

Unit : person, 1,000 won

일시금 A lump sum allowance						Year
장 애 Disability		반 환 Restoration		사 망 Death		
수급자수 No. of Recipients	금 액 Amount	수급자수 No. of Recipients	금 액 Amount	수급자수 No. of Recipients	금 액 Amount	
-	-	-	-	-	-	2003
-	-	-	-	-	-	2004
1	10,551	-	-	-	-	2005
4	38,841	80	233,848	1	2,680	2006
1	19,588	66	223,880	12	21,053	2007
1	12,232	43	59,450	2	8,618	2008
2	16,980	63	91,025	13	13,806	2009
3	26,363	83	117,985	4	309	2010
1	9,339	76	182,222	8	11,566	2011
1	9,040	90	246,692	9	38,251	2012
1	13,787	85	190,460	11	9,631	2013
-	-	68	183,795	18	57,705	2014

18. 국가보훈대상자

단위 : 명

연 별 읍면별	합 계 Grand total ¹⁾		국가유공자			
			계	애국지사	전.공상 군경	
	남 Male	여 Female	Total	Independence fighters	Veterans & policemen died or disabled on duty	
2007	296		134	-	98	
2008	298		135	-	98	
2009	295		125	-	91	
2010	290		114	-	80	
2011	276		115	-	79	
2012	284	134	150	114	-	80
2013	287	138	149	110	-	77
2014	295	154	141	108	-	75

주 : 1) 2012년 부터 합계 "남녀"구분 2) 2001년까지 4.19 부상자 자료, 2002년부터 공로자 포함 작성
 자료 : 전주보훈지청 (239-4535)

Number of Patriots and Veterans

Unit : person

Patriots and veterans						Year & Eup, Myeon
무공, 보국수훈자	재일학도 의용군인	4.19 ²⁾ 부상자,공로자	공상공무원	특별공로자및 특별공로상이자		
Recipients of the order of military merit or national security merit	Student volunteer in Japan who participated in the Korean War	Deceased Wounded activists of the April 19th revolution	Public officials disabled on duty	People who made outstanding contribution to the nation & Disabled people who made outstanding contribution to the nation		
33	-	-	3	-	2007	
33	-	1	3	-	2008	
32	-	-	2	-	2009	
31	-	1	2	-	2010	
33	-	1	2	-	2011	
32	-	-	2	-	2012	
31	-	-	2	-	2013	
31	-	-	2	-	2014	

18. 국가보훈대상자(속)

단위 : 명

연 별 읍면별	유 족						
	계	순국, 애국지사	전몰, 전상, 순직, 공상, 군경			무공보국 수훈자	재일학도 의용군인
			미망인	자녀	부모		
	Total	Bereaved families of patriots or Independence fighters	Widows	Minor children	Parents	Recipients of the order of military merit or national security merit	Student volunteer in japan who participated in the Korean war
2007	160	1	89	23	16	22	-
2008	159	1	90	23	14	24	-
2009	165	1	89	29	13	25	-
2010	172	1	98	30	11	25	-
2011	158	1	80	35	10	25	-
2012	166	-	89	29	13	27	-
2013	172	1	89	29	13	31	-
2014	184	-	96	40	10	31	-

주 : 1) 기타대상자는 유족 포함 2) 2008년 부터 항목추가
 자료 : 전주보훈지청 (239-4535)

Number of Patriots and Veterans(Cont'd)

Unit : person

Bereaved families			기타대상자 ¹⁾ Others					Year & Eup, Myeon
4.19 부상자, 공로자 Deceased wounded activists of the April 19th revolution	순직 공무원 Public officials died on duty	특별공로 순직자 Deceased special contributors to national and social development	계 Total	6.18 자유상이자 A veteran who had been living in japan and who volunteered and participated in the korean war between june 25, 1950 and july 27, 1957	지원 대상자 Beneficiaries	5.18 민주유공 자 Persons of distinguished services in the Gwangju democratization movement	특수임무 수행자 ²⁾ Attendant special mission	
1	8	-	2	-	-	2	-	2007
-	7	-	4	1	2	1	-	2008
1	7	-	5	-	2	1	2	2009
1	6	-	4	-	1	1	2	2010
1	6	-	3	-	-	1	2	2011
1	7	-	4	-	1	1	2	2012
1	8	-	5	-	2	1	2	2013
-	7	-	3	-	-	1	2	2014

19. 국가보훈대상자 취업

단위 : 명

연 별 읍면별	합 계 Total			국가유공자 Patriots and Veterans		
	계	남	여	계	남	여
	Total	Male	Female	Total	Male	Female
2007	40	34	6	2	2	-
2008	43	35	8	3	3	-
2009	208	145	63	29	20	-
2010	107	89	18	5	5	-
2011	94	80	14	-	-	-
2012	101	86	15	3	3	-
2013	91	79	12	3	3	-
2014	96	80	16	1	1	-

자료 : 전주보훈지청 (239-4535)

Employment of Patriots & Veterans, and Bereaved Families

Unit : person

유족 Bereaved families			기타대상자 Others			Year & Eup, Myeon
계	남	여	계	남	여	
Total	Male	Female	Total	Male	Female	
38	32	6	-	-	-	2007
40	33	7	-	-	-	2008
161	110	51	18	15	3	2009
96	81	15	6	3	3	2010
88	77	11	6	3	3	2011
90	78	12	8	5	3	2012
80	71	9	8	5	3	2013
84	71	13	11	8	3	2014

20. 국가보훈대상자 · 자녀 취학

단위 : 명

연 별 읍면별	합 계 Grand total						국 가 유 공 자 Patriots and Veterans			
	계	남 ¹⁾	여 ¹⁾	중학교	고등학교	대학(교)	계	중학교	고등학교	대학(교)
	Total	Male	Female	Middle school	High school	College and Uni.	Total	Middle school	High school	College and Uni.
2007	12			2	8	2	-	-	-	-
2008	15			3	9	3	-	-	-	-
2009	5			-	2	3	-	-	-	-
2010	5			-	1	4	-	-	-	-
2011	5			3	1	1	-	-	-	-
2012	7			2	1	4	-	-	-	-
2013	7	3	4	-	1	6	-	-	-	-
2014	9	5	4	-	1	8	-	-	-	-

주 1) 2013년부터 남녀구분
 자료 : 전주보훈지청 (239-4535)

Educational Benefits for Patriots & Veterans, and Their Families

Unit : person

배우자 Spouse				자녀 Children				Year & Eup, Myeon
계	중학교	고등학교	대학(교)	계	중학교	고등학교	대학(교)	
Total	Middle school	High school	College and Uni.	Total	Middle school	High school	College and Uni.	
-	-	-	-	12	2	8	2	2007
-	-	-	-	14	3	8	3	2008
-	-	-	-	5	-	2	3	2009
-	-	-	-	5	-	1	4	2010
-	-	-	-	5	3	1	1	2011
-	-	-	-	7	2	1	4	2012
-	-	-	-	7	-	1	6	2013
-	-	-	-	9	-	1	8	2014

21. 노인여가복지시설

단위 : 개소, 명

연 별 읍면별	합 계	노인복지관			
	Total	Senior service center			
	시설수	시설수	종사자수 Workers ¹⁾		
Facilities	Facilities	남 Male	여 Female		
2007	234	1			
2008	247	1			
2009	257	1			
2010	263	1			
2011	266	1			
2012	266	1	8	3	5
2013	269	1	8	3	5
2014	271	1	8	3	5
무주읍	271	1	8	3	5
무풍면	-	-	-	-	-
설천면	-	-	-	-	-
적상면	-	-	-	-	-
안성면	-	-	-	-	-
부남면	-	-	-	-	-

주 : 1)2012년부터 변경항목
 자료 : 사회복지과 (320-2343)

Senior Leisure Service Facilities

Unit : number, person

경로당 Community senior center	노인교실 Senior school	Year & Eup, Myeon
시설수 Facilities	시설수 Facilities	
233	-	
246	-	2008
255	1	2009
261	1	2010
264	1	2011
265	1	2012
268	-	2013
270	-	2014
60	-	Muju-Eup
39	-	Mupung-Myeon
47	-	Seolcheon-Myeon
42	-	Jeoksang-Myeon
58	-	Anseong-Myeon
24	-	Bunam-Myeon

22. 노인주거. 의료복지시설(~2007)

단위 : 개소, 명

연 별 읍 면 별	합 계 Total				무 료 시 설 Free Custodial Institution														실 비 시 설					
					소 계 Sub-total				양 로 Provision for old age				요 양 Nursing				전 문요 양 Professional Nursing					소 계 Sub-total		
	입소인원 Admitted Person		종사 자수		입소인원 Admitted Person		종사 자수		입소인원 Admitted Person		종사 자수		입소인원 Admitted Person		종사 자수		입소인원 Admitted Person		종사 자수		입소인원 Admitted Person		종사 자수	
	정원	현원			정원	현원			정원	현원			정원	현원			정원	현원			정원	현원		
Total	Regular	Present	Workers	No. of Institution	Regular	Present	Workers	No. of Institution	Regular	Present	Workers	No. of Institution	Regular	Present	Workers	No. of Institution	Regular	Present	Workers	No. of Institution	Regular	Present	Workers	
2005	1	9	9	4	2	9	9	4	1	9	9	4	-	-	-	-	-	-	-	-	-	-	-	-
2006	2	59	13	18	2	59	13	18	1	9	9	3	-	-	-	-	1	50	4	15	-	-	-	-
2007	1	50	43	26	1	50	43	26	-	-	-	-	-	-	-	-	1	50	43	26	-	-	-	-
무주읍	1	50	43	26	1	50	43	26	-	-	-	-	-	-	-	-	1	50	43	26	-	-	-	-
무풍면	-	-	-	-	-	-	-	-	-	-	-	-	-	-	-	-	-	-	-	-	-	-	-	-
설천면	-	-	-	-	-	-	-	-	-	-	-	-	-	-	-	-	-	-	-	-	-	-	-	-
적상면	-	-	-	-	-	-	-	-	-	-	-	-	-	-	-	-	-	-	-	-	-	-	-	-
안성면	-	-	-	-	-	-	-	-	-	-	-	-	-	-	-	-	-	-	-	-	-	-	-	-
부남면	-	-	-	-	-	-	-	-	-	-	-	-	-	-	-	-	-	-	-	-	-	-	-	-

주 : 2007년까지만작성, 2008년부터는 노인주거복지시설(속1), 노인의료복지시설(속2)에 작성.
 자료 : 주민생활지원과 (320-2342)

22. 노인주거복지시설(속1) (2008~)

단위 : 개소, 명

연 별 읍면 별	합 계 Total							양로시설 Provision for old age							
	시설 수 No. of Institution	입소인원 Admitted Person				종사자수 Workers		시설 수 No. of Institution	입소인원 Admitted Person				종사자수 Workers		
		정원 Regular	현원 Present		남 ¹⁾ Male	여 ¹⁾ Female	남 ¹⁾ Male		여 ¹⁾ Female	정원 Regular	현원 Present		남 ¹⁾ Male	여 ¹⁾ Female	
			남 ¹⁾ Male	여 ¹⁾ Female							남 ¹⁾ Male	여 ¹⁾ Female			
2008	-	-	-	-	-	-	-	-	-	-	-	-	-	-	-
2009	-	-	-	-	-	-	-	-	-	-	-	-	-	-	-
2010	-	-	-	-	-	-	-	-	-	-	-	-	-	-	-
2011	-	-	-	-	-	-	-	-	-	-	-	-	-	-	-
2012	-	-	-	-	-	-	-	-	-	-	-	-	-	-	-
2013	-	-	-	-	-	-	-	-	-	-	-	-	-	-	-
2014	-	-	-	-	-	-	-	-	-	-	-	-	-	-	-
무주읍	-	-	-	-	-	-	-	-	-	-	-	-	-	-	-
무풍면	-	-	-	-	-	-	-	-	-	-	-	-	-	-	-
설천면	-	-	-	-	-	-	-	-	-	-	-	-	-	-	-
적상면	-	-	-	-	-	-	-	-	-	-	-	-	-	-	-
안성면	-	-	-	-	-	-	-	-	-	-	-	-	-	-	-
부남면	-	-	-	-	-	-	-	-	-	-	-	-	-	-	-

주1) 2013년부터 남녀구분
자료 : 사회복지과 (320-2342)

22. 노인의료복지시설(속2)(2008~)

단위 : 개소, 명

연 별 읍면별	합 계 Total								노인요양시설				
	시설 수 No. of Institution	입소인원 Admitted Person				종사자수 Workers			시설 수 No. of Institution	입소인원 Admitted Person			
		정원 Regular	현원 Present		남 ¹⁾ Male	여 ¹⁾ Female	남 ¹⁾ Male	여 ¹⁾ Female		정원 Regular	현원 Present		
			남 ¹⁾ Male	여 ¹⁾ Female							남 ¹⁾ Male	여 ¹⁾ Female	
2008	1	50	50			28			1	50	50		
2009	1	50	50			29			1	50	50		
2010	4	81	60			46			3	72	60		
2011	3	134	98			56			3	134	98		
2012	3	146	123			67			3	146	123		
2013	3	146	125	21	104	74	14	60	3	146	125	21	104
2014	4	158	127	33	94	78	19	59	3	149	119	27	92
무주읍	2	##	92	22	70	47	12	35	2	##	98	23	75
무풍면	-	-	-	-	-	-	-	-	-	-	-	-	-
설천면	-	-	-	-	-	-	-	-	-	-	-	-	-
적상면	1	27	27	9	18	25	6	19	1	27	21	4	17
안성면	1	9	8	2	6	6	1	5	-	-	-	-	-
부남면	-	-	-	-	-	-	-	-	-	-	-	-	-

주 1) 2013년부터 남녀구분
자료 : 사회복지과 (320-2342)

23. 재가노인복지시설(~2007)

단위 : 개소, 명

연 별 읍면별	계 Total				가정봉사원 파견시설 Home service center						
	시설수 No. of Institution	입소인원 Admitted Person		종사자 수 Workers	시설수 No. of Institution	입소인원 Admitted Person		종사자 수 Workers	가정봉사자수 Server		
		정원 Regular	현원 Present			정원 Regular	현원 Present		계 Total	유급 Paid	무급 unpaid
2005	2	106	80	6	1	97	74	2	19	3	16
2006	-	-	-	-	-	-	-	-	-	-	-
2007	2	160	49	-	2	160	49	10	31	7	24
무주읍	2	160	49	-	2	160	49	10	31	7	24
무풍면	-	-	-	-	-	-	-	-	-	-	-
설천면	-	-	-	-	-	-	-	-	-	-	-
적상면	-	-	-	-	-	-	-	-	-	-	-
안성면	-	-	-	-	-	-	-	-	-	-	-
부남면	-	-	-	-	-	-	-	-	-	-	-

주 : 2007년까지만 작성, 2008년 부터는 재가노인복지시설(속)에 작성.

자료 : 사회복지과

23. 재가노인복지시설(속)¹⁾ (2008~)

단위 : 개소, 명

연 별 읍면별	합 계 Total				방문요양서비스 a visit Nursing				주,야간보호시설 Day and night care center			
	시설수	이용인원 persons		종사자 수	시설수	이용인원 persons		종사자 수	시설수	이용인원 persons		종사자 수
		정원	현원			정원	현원			정원	현원	
	No. of Institution	Regular	Present	Workers	No. of Institu- tion	Regular	Present	Workers	No. of Institu- tion	Regular	Present	Workers
2008	2	-	41	16	2	-	41	16	-	-	-	-
2009	4	44	52	37	2	-	46	28	1	30	3	5
2010	3	39	12	12	1	-	3	3	2	39	9	9
2011	3	39	12	12	1	-	3	3	2	39	9	9
2012	2	46	23	8	-	-	-	-	2	46	23	8
2013	2	46	32	17	1	-	3	3	2	46	29	14
2014	3	39	12	12	1	-	3	3	2	39	9	9
무주읍	1	12	3	3	-	-	-	-	1	12	3	3
무풍면	-	-	-	-	-	-	-	-	-	-	-	-
설천면	-	-	-	-	-	-	-	-	-	-	-	-
적상면	-	-	-	-	-	-	-	-	-	-	-	-
안성면	2	27	9	9	1	-	3	3	1	27	6	6
부남면	-	-	-	-	-	-	-	-	-	-	-	-

주 1) 2009년 항목추가 2)2013년 항목추가

자료 : 사회복지과 (320-2342)

24. 국민기초생활보장수급자(~2007)

단위 : 가구수, 명

연 별 읍면별	합 계 Total recipients		일반수급자 General recipients	
	가구	인원	가구	인원
	Households	Persons	Households	Persons
2005	1,540	2,648	1,462	2,527
2006	1,390	2,388	1,332	2,273
2007	1,119	1,933	1,108	1,868
무주읍	300	556	291	498
무풍면	146	236	146	236
설천면	174	267	174	267
적상면	157	295	157	295
안성면	224	379	222	372
부남면	118	200	118	200

주 : 2007년까지만 작성, 2008년 부터는 국민기초생활보장수급자(속)에 작성.
 자료 : 사회복지과 (320-2678)

Basic Livelihood Security Recipients(~2007)

Unit : households, person

시설수급자 Institutionalized recipients		특례수급자 Special recipients		Year & Eup, Myeon
시설수	인원	가구	인원	
No. of Institution	Persons	Households	Persons	
-	-	78	121	2005
-	-	58	115	2006
1	26	11	39	2007
1	26	9	32	Muju-Eup
-	-	-	-	Mupung-Myeon
-	-	-	-	Seolcheon-Myeon
-	-	-	-	Jeoksang-Myeon
-	-	2	7	Anseong-Myeon
-	-	-	-	Bunam-Myeon

24. 국민기초생활보장수급자(속) (2008~)

단위 : 가구수, 개, 명

연 별 읍면별	총 수급자 Total recipients				일반수급자 General recipients			
	가 구 Households	인원 Persons ¹⁾			가 구 Households	인원 Persons ¹⁾		
		계 Sub-total	남 Male	여 Female		계 Sub-total	남 Male	여 Female
2008	1,065	1,807			1,055	1,750		
2009	988	1,659			962	1,578		
2010	969	1,633			935	1,513		
2011	858	1,419			814	1,288		
2012	858	1,295	558	737	757	1,155	507	648
2013	730	1,097	469	628	700	1,049	451	598
2014	717	1,102	474	628	674	967	416	551
무주읍	243	385	173	212	211	329	140	189
무풍면	91	130	55	75	91	122	54	68
설천면	110	147	61	86	110	132	56	76
적상면	78	126	57	69	78	124	55	69
안성면	139	192	77	115	137	181	75	106
부남면	56	122	51	71	47	79	36	43

주 1) 2012년부터 인원 "남녀"구분
 자료 : 사회복지과 (320-2678)

Basic Livelihood Security Recipients(Cont'd) (2008~)

Unit : households, each, person

특례수급자 Special recipients						시설수급자 Institutionalized recipients		Year & Eup, Myeon
소 계 Sub total		개인단위보장특례 Guaranteed personal unit		타법령에 의한 특례 By other laws				
가구 Households	인원 Persons	가구 Households	인원 Persons	가구 Households	인원 Persons	시설수 No. of Institution	인원 Persons	
10	20	10	20	-	-	1	37	2008
26	50	26	50	-	-	1	31	2009
34	71	33	70	1	1	2	49	2010
44	76	42	74	2	2	3	55	2011
43	82	43	82	-	-	4	58	2012
30	48	29	47	1	1	4	63	2013
43	76	43	76	-	-	5	59	2014
16	32	16	32	-	-	3	30	Muju-Eup
6	13	6	13	-	-	-	-	Mupung-Myeon
8	12	8	12	-	-	-	-	Seolcheon-Myeon
2	2	2	2	-	-	-	-	Jeoksang-Myeon
8	13	8	13	-	-	1	2	Anseong-Myeon
3	4	3	4	-	-	1	27	Bunam-Myeon

25.기초노령연금 수급자수

단위 : 명, %

연 별 읍면별	전체 노인 대비 기초노령연금 수급자 (명)					
	전체 노인 Population 65 years old & over			수 급 자 수 Total recipients		
	합계 Total	남 Male	여 Female	합계 Total	남 Male	여 Female
2012	7,049	2,708	4,341	6,002	2,161	3,841
2013	7,177	2,783	4,394	6,005	2,190	3,815
2014	7,245	2,830	4,415	6,113	2,229	3,885
무주읍	2,117	826	1,291	1,713	607	1,107
무풍면	768	310	458	677	261	416
설천면	1,166	449	717	961	343	618
적상면	1,044	424	620	911	346	565
안성면	1,572	605	967	1,330	479	851
부남면	578	216	362	521	193	328

주1) 2012년부터 신규통계
자료 : 사회복지과 (320-2317)

Number of Basic Senior Pension Recipients

Unit : person, %

Total recipients of Basic Senior Pension as % of Total Population 65+ (Persons)			Year & Eup, Myeon
수 급 률 (%) Take-up rate			
합계 Total	남 Male	여 Female	
85	80	88	2012
84	78	87	2013
84	79	88	2014
81	73	86	Muju-Eup
88	84	91	Mupung-Myeon
82	76	86	Seolcheon-Myeon
87	82	91	Jeoksang-Myeon
85	79	88	Anseong-Myeon
90	89	91	Bunam-Myeon

26. 여성복지시설¹⁾

단위 : 개소, 명

연 별 읍면별	합 계 Total				한부모가족시설					
					계 Sub-total				모자보호시설	
	시설수 No. of facilities	입소자 Admitted	퇴소자 Discharged	연말현재 생활인원 Inmates as of year-end	시설수 No. of facilities	입소자 Admitted	퇴소자 Discharged	연말현재 생활인원 Inmates as of year-end	시설수 No. of facilities	입소자 Admitted
2007	-	-	-	-	-	-	-	-	-	-
2008	-	-	-	-	-	-	-	-	-	-
2009	-	-	-	-	-	-	-	-	-	-
2010	-	-	-	-	-	-	-	-	-	-
2011	-	-	-	-	-	-	-	-	-	-
2012	-	-	-	-	-	-	-	-	-	-
2013	-	-	-	-	-	-	-	-	-	-
2014	-	-	-	-	-	-	-	-	-	-
무주읍	-	-	-	-	-	-	-	-	-	-
무풍면	-	-	-	-	-	-	-	-	-	-
설천면	-	-	-	-	-	-	-	-	-	-
적상면	-	-	-	-	-	-	-	-	-	-
안성면	-	-	-	-	-	-	-	-	-	-
부남면	-	-	-	-	-	-	-	-	-	-

주 1) 2011년 서식변경

자료 : 사회복지과 (320-2347)

26. 여성복지시설(속)¹⁾

단위 : 개소, 명

연 별 읍면별	한부모가족시설				소외여성 복지시설					
	모자일시 보호시설 Temporary Facilities for Housing Mother and Child				계 Sub-total				성폭력피해자 보호시설	
	시설수 No. of facilities	입소자 Admitted	퇴소자 Discharged	연말현재 생활인원 Inmates as of year-end	시설수 No. of facilities	입소자 Admitted	퇴소자 Discharged	연말현재 생활인원 Inmates as of year-end	시설수 No. of facilities	입소자 Admitted
2007	-	-	-	-	-	-	-	-	-	-
2008	-	-	-	-	-	-	-	-	-	-
2009	-	-	-	-	-	-	-	-	-	-
2010	-	-	-	-	-	-	-	-	-	-
2011	-	-	-	-	-	-	-	-	-	-
2012	-	-	-	-	-	-	-	-	-	-
2013	-	-	-	-	-	-	-	-	-	-
2014	-	-	-	-	-	-	-	-	-	-
무주읍	-	-	-	-	-	-	-	-	-	-
무풍면	-	-	-	-	-	-	-	-	-	-
설천면	-	-	-	-	-	-	-	-	-	-
적상면	-	-	-	-	-	-	-	-	-	-
안성면	-	-	-	-	-	-	-	-	-	-
부남면	-	-	-	-	-	-	-	-	-	-

주 1) 2011년 서식변경

자료 : 사회복지과 (320-2347)

27. 여성폭력상담

단위 : 개소, 건

연 별	여성폭력상담							
	합 계		가정폭력		성폭력		성매매피해	
	Total		Domestic Violence		Sexual Violence		Victims of Forced Prostitution	
읍면별	상담소	상담건수	상담소	상담건수	상담소	상담건수	상담소	상담건수
	No. of Counseling Centers	No. of Counseling	No. of Counseling Centers	No. of Counseling	No. of Counseling Centers	No. of Counseling	No. of Counseling Centers	No. of Counseling
2007	-	-	-	-	-	-	-	-
2008	-	-	-	-	-	-	-	-
2009	-	-	-	-	-	-	-	-
2010	-	-	-	-	-	-	-	-
2011	-	-	-	-	-	-	-	-
2012	-	-	-	-	-	-	-	-
2013	-	-	-	-	-	-	-	-
2014	-	-	-	-	-	-	-	-
무주읍	-	-	-	-	-	-	-	-
무풍면	-	-	-	-	-	-	-	-
설천면	-	-	-	-	-	-	-	-
적상면	-	-	-	-	-	-	-	-
안성면	-	-	-	-	-	-	-	-
부남면	-	-	-	-	-	-	-	-

28. 소년. 소녀 가장현황

단위 : 명

연 별 읍면별	합 계 Total	세대주 Householder		세대원 Household members	
		남자 ¹⁾ Male	여자 ¹⁾ Female	남자 ¹⁾ Male	여자 ¹⁾ Female
2007	1	1		-	
2008	-	-		-	
2009	1	1		-	
2010	1	1		-	
2011	1	1		-	
2012	1	1	1	-	-
2013	1	1	1	-	-
2014	1	1	1	-	-
무주읍	-	-	-	-	-
무풍면	1	1	1	-	-
설천면	-	-	-	-	-
적상면	-	-	-	-	-
안성면	-	-	-	-	-
부남면	-	-	-	-	-

주1) 2013년부터 남녀구분
 자료 : 사회복지과 (320-2317)

The State of Households headed by child

Unit : person

재 학 별 School Attendance					Year & Eup, Myeon
미취학	초등학교	중학교	고등학교	기타(미재학등)	
Pre school	Primary school	Middle school	High school	Others	
-	-	-	1	-	2007
-	-	-	-	-	2008
-	-	-	1	-	2009
-	-	1	-	-	2010
-	-	1	-	-	2011
-	-	1	-	-	2012
-	-	-	1	-	2013
-	-	-	1	-	2014
-	-	-	-	-	Muju-Eup
-	-	-	1	-	Mupung-Myeon
-	-	-	-	-	Seolcheon-Myeon
-	-	-	-	-	Jeoksang-Myeon
-	-	-	-	-	Anseong-Myeon
-	-	-	-	-	Bunam-Myeon

29. 장애인복지 생활시설

단위 : 개소, 명

연 별 읍면별	시설수 No. of facilities	입 소 자 Admitted				퇴 소 자 Discharged					
		계	위탁자	무연고자	기타	계	연고자 인도	취업	전원	사망	기타
		Total	Referrals	Non- relatives	Other	Total	To relatives	Employed	Transfer	Death	Other
2007	1	13	13	-	-	-	-	-	-	-	-
2008	1	18	9	9	-	-	-	-	-	-	-
2009	1	20	10	10	-	-	-	-	-	-	-
2010	1	33	33	-	-	1	-	-	-	-	1
2011	1	34	32	2	-	2	1	-	1	-	-
2012	1	34	32	2	-	4	3	-	1	-	-
2013	1	34	32	2	-	1	1	-	-	-	-
2014	1	34	32	2	-	2	1	-	1	-	-
무주읍	-	-	-	-	-	-	-	-	-	-	-
무풍면	-	-	-	-	-	-	-	-	-	-	-
설천면	-	-	-	-	-	-	-	-	-	-	-
적상면	-	-	-	-	-	-	-	-	-	-	-
안성면	-	-	-	-	-	-	-	-	-	-	-
부남면	1	34	32	2	-	2	1	-	1	-	-

자료 : 사회복지과 (320-2312)

Welfare Institutions for The Disabled

Unit : number, person

연 말 현 재 생 활 인 원 Inmates as of year-end												Year & Eup, Myeon
성 별 Gender			연 령 별 Age				장 애 증 별 By category of disability					
계	남	여	18세 미만 Less than 18years old		18세 이상 18years old and over		지 체	시 각	청 각 언 어	정 신 지 체	기 타	
			남	여	남	여						
Total	Male	Female	Male	Female	Male	Female						
11	8	3	2	1	6	2	1	-	-	10	-	2007
20	13	7	1	1	12	6	2	-	-	15	3	2008
26	16	10	1	1	15	9	1	-	-	22	3	2009
33	22	11	2	1	20	10	-	-	-	33	-	2010
34	20	14	1	1	19	13	-	-	-	34	-	2011
34	19	15	-	-	19	15	-	-	-	34	-	2012
35	20	15	-	-	20	15	-	-	-	35	-	2013
34	20	14	-	-	20	14	-	-	-	34	-	2014
-	-	-	-	-	-	-	-	-	-	-	-	Muju-Eup
-	-	-	-	-	-	-	-	-	-	-	-	Mupung-Myeon
-	-	-	-	-	-	-	-	-	-	-	-	Seolcheon-Myeon
-	-	-	-	-	-	-	-	-	-	-	-	Jeoksang-Myeon
-	-	-	-	-	-	-	-	-	-	-	-	Anseong-Myeon
34	20	14	-	-	20	14	-	-	-	34	-	Bunam-Myeon

30. 장애인등록현황

단위 : 명

연 별 읍면별	성별 Gender			장 애 유 형								
	계 Total	남 Male	여 Female	지체 Crippling condition	뇌병변 Brain disorder	시각 Visually disabled	청각 Auditorily disabled	언어 Lingually disabled	지적장애 Mental ritardation	자폐성 Autism	정신장애 Mental illness	신장장애 Kidney failure
2007	2,134	1,221	913	1,205	176	181	252	18	153	5	77	26
2008	2,268	1,272	996	1,288	179	198	271	20	165	5	77	21
2009	2,454	1,330	1,124	1,406	207	203	302	19	169	5	72	26
2010	2,530	1,353	1,177	1,427	212	209	325	16	189	8	68	28
2011	2,525	1,330	1,195	1,427	211	218	308	16	200	8	68	29
2012	2,493	1,308	1,185	1,414	206	224	298	16	198	8	66	29
2013	2,471	1,293	1,178	1,392	196	218	299	15	207	9	69	31
2014	2,467	1,296	1,171	1,375	200	215	306	14	212	11	72	32
무주읍	699	384	315	375	73	69	81	3	50	4	24	9
무풍면	227	121	106	110	15	25	39	-	24	1	8	4
설천면	382	208	174	217	24	38	50	2	25	1	10	13
적상면	333	192	141	201	36	26	34	-	19	2	9	3
안성면	574	274	300	347	39	36	75	7	47	-	13	2
부남면	252	117	135	125	13	21	27	2	47	3	8	1

자료 : 사회복지과 (320-2312)

Registered Disabled Persons

Unit : person

By type of the disabled						장애등급 By grade of the disabled						Year & Eup, Myeon
심장장애	호흡기	간	안면	장루요루	간질	1급	2급	3급	4급	5급	6급	
Heart failure	Respiratory organ	Liver	Face	Ostomy	Epilepsy	1st Grade	2nd Grade	3rd Grade	4th Grade	5th Grade	6th Grade	
12	5	7	-	9	8	142	333	361	352	494	452	2007
14	4	5	-	9	12	134	331	385	387	545	486	2008
12	5	5	-	12	11	161	336	388	417	614	538	2009
9	8	5	-	14	12	162	350	398	446	633	541	2010
7	7	4	-	13	9	151	338	409	451	626	550	2011
4	8	5	-	10	7	149	316	400	434	629	565	2012
5	8	5	-	12	5	148	306	401	423	620	573	2013
3	4	7	-	12	4	152	299	404	412	615	585	2014
2	1	2	-	4	2	42	73	116	114	173	181	Muju-Eup
-	-	1	-	-	-	14	31	52	30	51	49	Mupung-Myeon
-	-	-	-	-	2	22	52	59	61	96	92	Seolcheon-Myeon
-	1	1	-	1	-	16	36	43	60	99	79	Jeoksang-Myeon
-	1	3	-	4	-	27	67	93	110	136	141	Anseong-Myeon
1	1	-	-	3	-	31	40	41	37	60	43	Bunam-Myeon

31. 부랑인 시설

단위 : 개소, 명

연 별 읍면별	합 계 Total				부랑인시설 (남성전용) Homeless institutions (male)			
	시설수	입소자	퇴소자	연말현재 생활인원	시설수	입소자	퇴소자	연말현재 생활인원
	No.of Facilities	Admitted	Discharged	Inmates as of year-end	No.of Facilities	Admitted	Discharged	Inmates as of year-end
2007	-	-	-	-	-	-	-	-
2008	-	-	-	-	-	-	-	-
2009	-	-	-	-	-	-	-	-
2010	-	-	-	-	-	-	-	-
2011	-	-	-	-	-	-	-	-
2012	-	-	-	-	-	-	-	-
2013	-	-	-	-	-	-	-	-
2014	-	-	-	-	-	-	-	-
무주읍	-	-	-	-	-	-	-	-
무풍면	-	-	-	-	-	-	-	-
설천면	-	-	-	-	-	-	-	-
적상면	-	-	-	-	-	-	-	-
안성면	-	-	-	-	-	-	-	-
부남면	-	-	-	-	-	-	-	-

주 : 1) 2008년부터 항목추가
 자료 : 사회복지과 (320-2322)

32. 저소득 한부모가족

단위 : 가구, 명

연 별 읍면별	합 계		한부모가족지원법수급자	
	Total		Single Parent Family Support Act Recipients	
	가구수 Households	가구원수 Household members	가구수 Households	가구원수 Household members
2007	42	119	17	44
2008	42	111	17	43
2009	51	139	24	62
2010	46	122	24	62
2011	50	134	31	81
2012	69	180	40	105
2013	88	236	48	132
2014	83	205	47	122
무주읍	43	109	23	59
무풍면	3	7	1	2
설천면	15	33	8	20
적상면	8	19	4	10
안성면	11	27	8	21
부남면	3	10	3	10

자료 : 사회복지과 (320-2347)

Low-income Single Parent Families

Unit : household, person

국민기초생활보장법 수급자 Basic Livelihood Security law Recipients		국가보훈법 수급자 Patriots and veterans affairs law Recipients		Year & Eup, Myeon
가구수 Households	가구원수 Household members	가구수 Households	가구원수 Household members	
25	75	-	-	2007
25	68	-	-	2008
27	77	-	-	2009
22	60	-	-	2010
-	19	53	-	2011
29	75	-	-	2012
40	104	-	-	2013
36	83	-	-	2014
20	50	-	-	Muju-Eup
2	5	-	-	Mupung-Myeon
7	13	-	-	Seolcheon-Myeon
4	9	-	-	Jeoksang-Myeon
3	6	-	-	Anseong-Myeon
-	-	-	-	Bunam-Myeon

33. 묘지 및 봉안시설

단위 : 개소, 천㎡

연 별 읍면별	매 장			
	계 Total			
	개소 Sites	면 적 Area		분묘설치가능 (천기) Grave placed
		총면적 Gross	점유면적 Occupied	
2007	1	226	134	13.4
2008	1	226	134	13.4
2009	1	226	134	13.4
2010	1	226	134	13.4
2011	1	226	134	13
2012	1	226	134	13
2013	1	226	134	13
2014	1	226	134	13.4
무주읍	-	-	-	-
무풍면	-	-	-	-
설천면	-	-	-	-
적상면	1	226	134	13.4
안성면	-	-	-	-
부남면	-	-	-	-

33. 묘지 및 봉안시설(속)

단위 : 개소, 천㎡

연 별 읍면별	화 장 시 설 Crematorium					
	계 Total		공설 Public		사설 Private	
	개소	화로수	개소	화로수	개소	화로수
	Sites	Brazier	Sites	Brazier	Sites	Brazier
2007	-	-	-	-	-	-
2008	-	-	-	-	-	-
2009	-	-	-	-	-	-
2010	-	-	-	-	-	-
2011	-	-	-	-	-	-
2012	-	-	-	-	-	-
2013	-	-	-	-	-	-
2014	-	-	-	-	-	-
무주읍	-	-	-	-	-	-
무풍면						
설천면						
적상면						
안성면						
부남면						

Cemeteries, Crematorium and Charnel houses(Cont'd)

Unit : number, 1,000㎡

봉 안 당 Charnel house									Year & Eup, Myeon
개소수 Sites			총봉안능력(기) Totalcapacity			봉안기수 Deposited			
소계	공설	사설	소계	공설	사설	소계	공설	사설	
total	Public	Private	total	Public	Private	total	Public	Private	
1	1	-	5,000	5,000	-	168	168	-	2007
1	1	-	5,000	5,000	-	250	250	-	2008
2	1	1	7,352	5,000	2,352	381	362	19	2009
2	1	1	7,352	5,000	2,352	504	462	42	2010
2	1	1	7,352	5,000	2,352	637	595	42	2011
2	1	1	7,352	5,000	2,352	777	735	42	2012
2	1	1	7,352	5,000	2,352	901	859	42	2013
2	1	1	7,352	5,000	2,352	1,118	1,076	42	2014
				5,000					Muju-Eup
								Mupung-Myeon	
								Seolcheon-Myeon	
								Jeoksang-Myeon	
								Anseong-Myeon	
								Bunam-Myeon	

34. 방문건강관리사업실적

단위 : 가구수, 명, 건수

연 별 읍 면 별	가 정 방 문														
	방문 보건 대상 ¹⁾ Target for visit-based health service	등록 가구 Registr ation househ old	방문건 수 No. of Visi -tings	질환별 방문간호환자수											
				소계 Total		암 Cancer		당뇨병 Diabetes			고혈압 Hypertension				
				남자 Male	여자 Fem -ale	남자 Male	여자 Fem -ale	남자 Male	여자 Fem -ale	남자 Male	여자 Fem -ale				
2007	2,159	3,288	1,303	45		195			793						
2008	2,167	9,260	2,016	58		291			1,141						
2009	2,121	16,313	2,735	142		364			1,432						
2010	2,744	10,270	3,460	112		469			1,741						
2011	2,775	12,057	2,299	112		364			1,007						
2012	5,495	3,754	13,863	2,531	178		492			1,810					
2013	3,890	3,752	14,718	3,779	1,357	2,422	155	90	65	443	178	265	1,604	574	1,030
2014	5,785	4,201	14,197	3,650	1,305	2,345	178	103	75	492	208	284	1,810	634	1,176
무주읍	2,546	2,123	2,717	1,987	707	1,280	93	53	40	268	107	161	895	322	573
무풍면	518	358	1,997	242	80	162	10	5	5	31	12	19	121	38	83
설천면	401	251	249	143	49	94	4	2	2	16	5	11	97	36	61
적상면	688	427	1,843	391	137	254	26	15	11	49	20	29	215	70	145
안성면	998	671	5,177	462	164	298	26	14	12	64	27	37	289	97	192
부남면	634	371	2,214	425	168	257	19	14	5	64	37	27	193	71	122

주 1) 2011년 추가항목 2)2013년부터 남녀구분
 자료 : 보건행정과 (320-8233)

Home Visiting Health Service

Unit : number, person, case

Home visiting															Year & Eup, Myeon
관절염 Arthritis			뇌졸중 Apoplexy			치매 Dementia			정신질환 Mental illness			기타 Others			
남자 Male	여자 Fem -ale		남자 Male	여자 Fem -ale		남자 Male	여자 Fem -ale		남자 Male	여자 Fem -ale		남자 Male	여자 Fem -ale		
222			47			1			-			-			2007
429			62			20			15			-			2008
655			87			34			21			-			2009
857			99			122			60			-			2010
503			78			172			63			-			2011
975			128			-			-			259			2012
865	257	608	116	55	61	379	92	287	38	19	19	179	97	82	2013
975	276	699	128	52	76	-	-	-	-	-	-	67	32	35	2014
630	182	448	64	24	40	-	-	-	-	-	-	37	19	18	Muju-Eup
64	19	45	13	5	8	-	-	-	-	-	-	3	1	2	Mupung-Myeon
18	4	14	6	2	4	-	-	-	-	-	-	2	-	2	Seolcheon-Myeon
80	21	59	15	7	8	-	-	-	-	-	-	6	4	2	Jeoksang-Myeon
62	17	45	13	6	7	-	-	-	-	-	-	8	3	5	Anseong-Myeon
121	33	88	17	8	9	-	-	-	-	-	-	11	5	6	Bunam-Myeon

35. 보육시설

단위 : 개소, 명

연 별 읍면별	보육 시설 수 Day Care Centers							
	합계	국공립	사회복지 법인 ³⁾	민 간	법인 단체등	부모협동	직장	가정
	Total	Public	Social welfare society	Private	Corpora-tion	Parents Corporation	Workshop	Home
2007	7	2		3	1	-	-	1
2008	8	2		4	1	-	-	1
2009	11	3		4	1	-	-	3
2010	11	3		4	1	-	-	3
2011	12	3		5	1	-	-	3
2012	12	3		5	1	-	-	3
2013	11	3		4	1	-	-	3
2014	12	4	1	2	2	-	-	3
무주읍	6	1	1	2	2	-	-	1
무풍면	1	-	-	-	-	-	-	1
설천면	2	2	-	-	-	-	-	-
적상면	1	-	-	-	-	-	-	1
안성면	1	1	-	-	-	-	-	-
부남면	-	-	-	-	-	-	-	-

주1) 2012년부터 합계 "남녀"구분 2) 2013년부터 단체(법인외)가 개인 민간시설에 포함

3) 2014년 항목추가

자료 : 사회복지과 (320-2317)

36. 자원봉사자 현황

단위 : 명

연 별 읍면 별	성 별 by Gender			연령별 ¹⁾						
	계 Total	남 Male	여 Female	계 Total	19세이하		20~29			
					남	여	남	여		
2007	1,762	966	796	1,762	7			36		
2008	2,165	1,259	906	2,165	70			55		
2009	3,163	1,612	1,551	3,163	467			74		
2010	4,945	2,701	2,244	4,945	903			180		
2011	5,308	2,844	2,464	5,308	938			196		
2012	5,699	3,062	2,637	5,699	847			309		
2013	5,859	3,156	2,703	5,859	788	369	419	399	188	211
2014	5,929	3,126	2,803	5,929	842	438	404	555	289	266
무주읍	1,832	971	861	1,832	261	136	125	172	89	83
무풍면	646	335	311	646	93	48	45	61	32	29
설천면	1,121	594	527	1,121	160	83	77	105	55	50
적상면	592	307	285	592	84	44	40	55	29	26
안성면	1,239	657	582	1,239	177	92	85	117	61	56
부남면	499	262	237	499	67	35	32	45	23	22

주1) 2013년부터 연령별 "남녀"구분 2) 2012년부터 "70세이상"추가항목
 자료 : 사회복지과 (320-2346)

Volunteers

Unit : person

by Age															Year & Eup, Myeon
30~39		40~49			50~59			60~69			70세이상 ²⁾				
남	여	남	여	남	여	남	여	남	여	남	여	남	여		
314		506			383			516						2007	
387		597			446			610						2008	
402		712			580			928						2009	
619		994			818			1,431						2010	
638		1,000			842			1,694						2011	
612		1,006			971			1,954						2012	
580	268	312	1,048	536	512	1,009	593	416	555	239	316	1,480	963	517	2013
532	277	255	1,043	562	481	1,029	558	471	579	301	278	1,349	701	648	2014
165	83	82	323	171	152	319	173	146	179	93	86	413	217	196	Muju-Eup
59	31	28	110	62	48	111	61	50	64	33	31	148	77	71	Mupung-Myeon
101	53	48	195	107	88	194	105	89	110	57	53	256	133	123	Seolcheon-Myeon
53	28	25	104	56	48	103	56	47	58	30	28	135	70	65	Jeoksang-Myeon
112	58	54	219	118	101	216	117	99	120	63	57	278	147	131	Anseong-Myeon
42	24	18	92	48	44	86	46	40	48	25	23	119	62	57	Bunam-Myeon

37. 독거노인현황(성별)

단위 : 명

연 별 읍면별	합 계 Total			국민기초생활보장 수급권자 Basic Livelihood Security law Recipients		
	남	여	계	남	여	
	Male	Female	Total	Male	Female	
2013	1,953	382	1,571	282	46	236
2014	1,848	293	1,555	258	39	219
무주읍	468	83	385	66	11	55
무풍면	262	37	225	37	5	32
설천면	308	50	258	43	6	37
적상면	250	46	204	35	5	30
안성면	329	43	286	46	9	37
부남면	231	34	197	31	3	28

자료 : 주민생활지원과 (320-2346)

The elderly living alone(by Gende)

Unit : person

저소득노인 An old person of small incom an old person			일 반 The public			Year & Eup, Myeon
계	남	여	계	남	여	
Total	Male	Female	Total	Male	Female	
188	64	124	1,483	272	1,211	2013
166	25	141	1,424	229	1,195	2014
35	10	25	367	57	310	Muju-Eup
24	2	22	201	33	168	Mupung-Myeon
28	4	24	237	39	198	Seolcheon-Myeon
23	2	21	192	31	161	Jeoksang-Myeon
30	5	25	253	42	211	Anseong-Myeon
26	2	24	174	27	147	Bunam-Myeon

38. 독거노인현황(연령별)

단위 : 명

연 별 읍면별	합 계 Total			국민기초생활보장 수급권자 Basic Livelihood Security law Recipients		
	65~79세	80세 이상	소계	65~79세	80세 이상	
	65~79years old	Over 80	Sub total			
2013	1,953	1,132	821	282	144	138
2014	1,848	802	1,046	258	110	148
무주읍	468	193	275	69	30	39
무풍면	262	124	138	35	16	19
설천면	308	130	178	43	18	25
적상면	250	116	134	36	15	21
안성면	329	143	186	48	20	28
부남면	231	96	135	27	11	16

자료 : 주민생활지원과 (320-2346)

The elderly living alone(by Age)

Unit : person

저소득노인 An old person of small incom an old person			일 반 The public			Year & Eup, Myeon
소 계 Sub total	65~79세	80세 이상	소 계 Sub total	65~79세	80세 이상	
188	109	79	1,483	879	604	2013
166	71	95	1,424	621	803	2014
42	21	21	357	142	215	Muju-Eup
22	10	12	205	98	107	Mupung-Myeon
28	11	17	237	101	136	Seolcheon-Myeon
25	9	16	189	92	97	Jeoksang-Myeon
30	13	17	251	110	141	Anseong-Myeon
19	7	12	185	78	107	Bunam-Myeon