

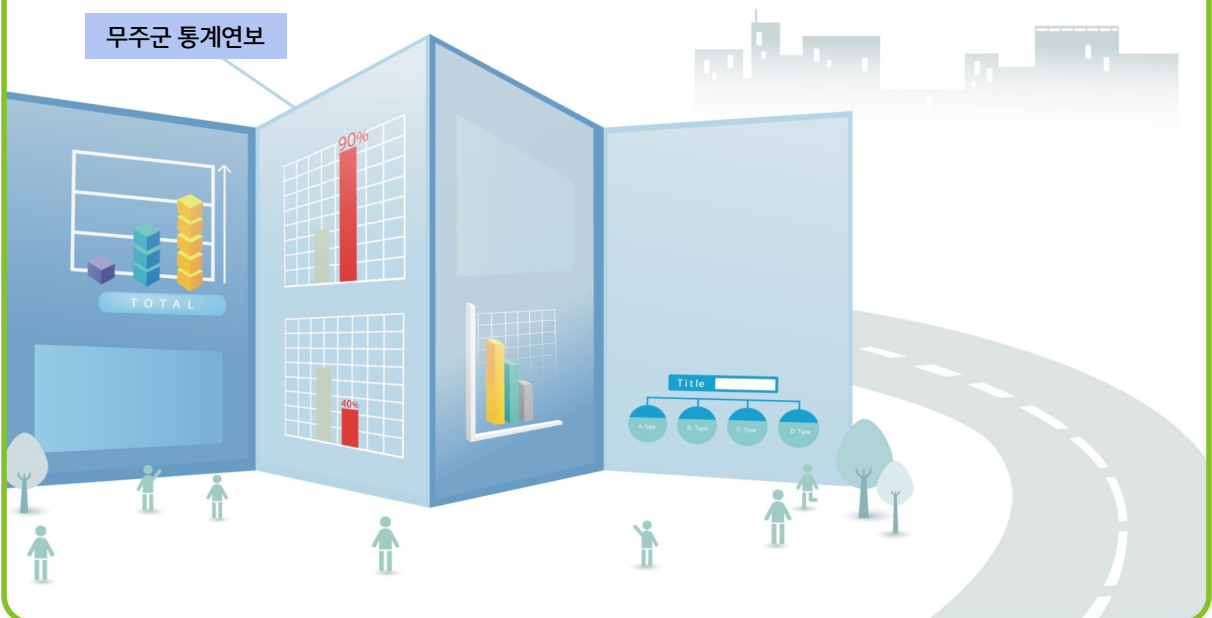
10. 주택 및 건설

Housing, Construction



- | | |
|----------------|-----------|
| 1. 주택 현황 및 보급률 | 8. 하천 |
| 2. 건축허가 | 9. 하천부지점용 |
| 3. 아파트 건립 | 10. 도로 |
| 4. 토지거래 허가 | 11. 도로시설물 |
| 5. 토지거래 현황 | 12. 교량 |
| 6. 용도지역 | 13. 건설장비 |
| 7. 공원 | |

무주군 통계연보



1. 주택 현황 및 보급률

단위 : 가구, 호

연 별 읍면별	일반가구수 ¹⁾ No. of general households	종류별 주택수		
		합계 total	단독 주택 Detached dwelling	다가구주택 Multi family house
2007	9,172	9,795	8,899	78
2008	8,764	9,951	9,055	203
2009	8,619	10,268	9,069	208
2010	9,476	9,947	8,580	112
2011	9,527	9,317	7,888	394
2012	9,572	9,481	7,969	436
2013	9,616	9,169	7,571	440
2014	9,687	9,277	7,643	515
무주읍	3,405	3,009	1,698	173
무풍면	1,033	780	746	33
설천면	1,610	1,695	1,478	163
적상면	1,128	1,283	1,283	103
안성면	1,822	1,837	1,765	23
부남면	689	673	673	20

주 : 1) 일반가구를 대상으로 집계(비혈연가구, 1인가구 포함),

단, 집단가구(6인 이상 비혈연가구, 기숙사, 사회시설 등) 및 외국인 가구는 제외

참고 : 국토해양부 새로운 산정방식 적용, 다가구 단독주택 산정방식이 변경(동->호), 2005년부터 게재

자료 : 민원봉사과

Type of Housing Units and Housing supply rate

Unit : households, house

Number of houses by type of housing unit			주택보급률(%)	Year & Eup, Myeon
아파트	연립주택	다세대주택		
Apartment	Rowhouse	Apartment units in a private house	Housing supply rate	
634	189	73	106.8	2007
634	189	73	113.5	2008
937	189	73	119.1	2009
1,040	221	106	105.0	2010
1,040	245	144	97.8	2011
1,084	284	144	99.0	2012
1,146	284	168	95.4	2013
1,182	284	168	95.8	2014
996	215	100	88.4	Muju-Eup
-	34	-	75.5	Mupung-Myeon
144	11	62	105.3	Seolcheon-Myeon
-	-	-	113.7	Jeoksang-Myeon
42	24	6	100.8	Anseong-Myeon
-	-	-	97.7	Bunam-Myeon

2. 건축허가

단위 : 동수, m²

연 별 용도별		합 계 Total						
		계	콘크리트	철 골	조 적	철골철근	나 무	기 타
		Total	Concrete	Steel frame	Masonry	Combination Structure	Wooden	Others
2010	동 수	484	114	259	52	2	37	20
	연면적	164,814	94,872	58,350	4,047	3,364	3,123	1,058
2011	동 수	381	78	218	48	1	27	9
	연면적	72,513	22,052	39,696	4,154	3,228	2,595	788
2012	동 수	443	121	223	47	2	44	6
	연면적	98,386	60,356	28,033	3,942	1,166	4,517	372
2013	동 수	468	125	239	59	1	36	8
	연면적	84,362	47,955	24,757	3,630	5,237	2,356	427
2014	동 수	358	64	225	36	1	24	8
	연면적	43,401	16,060	21,210	2,979	18	2,623	511
주거용	동 수	163	39	74	24	-	20	6
	연면적	20,637	9,657	6,064	2,156	-	2,270	490
상업용	동 수	72	15	46	6	1	4	-
	연면적	9,474	3,643	5,115	345	18	353	-
농수산용	동 수	9	-	9	-	-	-	-
	연면적	1,807	-	1,807	-	-	-	-
공업용	동 수	13	1	11	-	-	-	1
	연면적	270	-	270	-	-	-	-
교육/ 사회용	동 수	16	7	7	1	-	-	1
	연면적	3,336	2,138	992	185	-	-	21
공공용	동 수	2	-	2	-	-	-	-
	연면적	168	-	168	-	-	-	-
기타	동 수	83	2	76	5	-	-	-
	연면적	7,709	622	6,794	293	-	-	-

자료 : 민원봉사과 , 건축허가, 신고, 사업승인자료 포함

Building Construction Permits

unit : building, m²

신 축 New building							Year & Use
계	콘크리트	철 골	조 적	철골철근	나 무	기 타	
Total	Concrete	Steel frame	Masonry	Combination Structure	Wooden	Others	
351	91	175	40	1	28	16	2010
147,935	89,190	47,988	3,759	3,200	2,883	915	
270	58	146	34	1	24	7	2011
61,493	19,598	32,558	2,993	3,228	2,385	731	
329	96	157	34	1	35	6	2012
82,569	52,732	21,376	3,347	672	4,070	372	
328	88	168	38	1	25	8	2013
68,025	37,853	19,600	3,041	5,219	1,885	427	
255	45	157	26	-	21	6	2014
33,987	13,707	15,113	2,340	-	2,337	490	
143	35	63	21	-	18	6	Dwelling
19,097	9,165	5,329	1,994	-	2,119	490	
43	9	27	4	-	3	-	commercial
6,923	3,179	3,285	241	-	218	-	
9	-	9	-	-	-	-	Agriculture, Forestry &fishery
1,807	-	1,807	-	-	-	-	
-	-	-	-	-	-	-	Mining& manufacturing
-	-	-	-	-	-	-	
3	1	2	-	-	-	-	Education &Society
1,689	1,294	395	-	-	-	-	
-	-	-	-	-	-	-	Public
-	-	-	-	-	-	-	
57	-	56	1	-	-	-	Others
4,471	69	4,297	105	-	-	-	

2. 건축허가(속)

단위 : 동수, m²

연 별 용도별		증축 . 개축 . 이전 . 대수선 Extension / reconstruction						
		계	콘크리트	철 골	조 적	철골철근	나 무	기 타
		Total	Concrete	Steel frame	Masonry	Combination Structure	Wooden	Others
2010	동 수	118	15	81	11	-	7	4
	연면적	13,799	3,268	9,955	254	-	179	143
2011	동 수	105	19	71	11	-	2	2
	연면적	10,063	2,349	6,948	511	-	198	57
2012	동 수	98	16	63	12	1	6	-
	연면적	12,424	4,949	6,285	497	494	199	-
2013	동 수	102	14	61	18	-	9	-
	연면적	8,232	3,186	4,476	267	18	285	-
2014	동 수	94	16	65	7	-	4	2
	연면적	7,825	1,634	5,863	209	18	80	21
주거용	동 수	18	3	10	3	-	2	-
	연면적	1,380	425	642	162	-	151	-
상업용	동 수	25	6	18	1	-	-	-
	연면적	2,279	464	1,779	18	18	-	-
농수산용	동 수	-	-	-	-	-	-	-
	연면적	-	-	-	-	-	-	-
공업용	동 수	13	1	11	-	-	-	1
	연면적	270	-	270	-	-	-	-
교육/사회용	동 수	11	4	4	-	-	2	1
	연면적	678	192	507	-	-	42	21
공공용	동 수	2	-	2	-	-	-	-
	연면적	168	-	168	-	-	-	-
기타	동 수	25	2	20	3	-	-	-
	연면적	3,050	553	2,497	29	-	29	-

자료 : 민원봉사과 , 건축허가, 신고, 사업승인자료 포함

Building Construction Permits(Cont'd)

unit : building, m²

용도변경 Change of use							Year & Use
계	콘크리트	철 골	조 적	철골철근	나 무	기 타	
Total	Concrete	Steel frame	Masonry	Combination Structure	Wooden	Others	
15	8	3	1	1	2	-	2010
3,080	2,414	407	34	164	61	-	
6	1	1	3	-	1	-	2011
957	105	190	650	-	12	-	
16	9	3	1	-	3	-	2012
3,393	2,675	372	98	-	248	-	
38	23	10	3	-	2	-	2013
8,105	6,916	681	322	-	186	-	
10	3	3	3	-	1	-	2014
1,518	719	234	430	-	135	-	
2	1	1	-	-	-	-	Dwelling
160	67	93	-	-	-	-	
3	-	1	1	-	1	-	commercial
272	-	51	86	-	135	-	
-	-	-	-	-	-	-	Agriculture, Forestry & fishery
-	-	-	-	-	-	-	
-	-	-	-	-	-	-	Mining & manufacturing
-	-	-	-	-	-	-	
4	2	1	1	-	-	-	Education & Society
927	652	90	185	-	-	-	
-	-	-	-	-	-	-	Public
-	-	-	-	-	-	-	
1	-	-	1	-	-	-	Others
159	-	-	159	-	-	-	

3. 아파트 건립¹⁾

단위 : 개수

연 별 읍면별	동 수 No. of buildings	주택수 No. of Houses	규모별 주택수 ²⁾ House by Size					
			40㎡ 이하	40-60㎡ 이하	60-85㎡ 이하	85-135㎡ 이하	135㎡ 초과	
2007	-	-	-	-	-	-	-	-
2008	-	-	-	-	-	-	-	-
2009	4	303	84	219	-	-	-	-
2010	-	-	-	-	-	-	-	-
2011	-	-	-	-	-	-	-	-
2012	-	-	-	-	-	-	-	-
2013	-	-	-	-	-	-	-	-
2014	-	-	-	-	-	-	-	-
무주읍	-	-	-	-	-	-	-	-
무풍면	-	-	-	-	-	-	-	-
설천면	-	-	-	-	-	-	-	-
적상면	-	-	-	-	-	-	-	-
안성면	-	-	-	-	-	-	-	-
부남면	-	-	-	-	-	-	-	-

주 : 1) 사업승인기준. 2) 규모별 주택수는 전용면적기준
 자료 : 민원봉사과

Construction of Apartment

Unit : number

층수별 주택수 House by floor number								Year & Eup, Myeon
5층 이하 Floor or less		6 - 10 층 Floor or less		11 - 20층 Floor or less		21층 이상 Floor or higher		
동 수 No. of buildings	주택수 No. of Houses	동 수 No. of buildings	주택수 No. of Houses	동 수 No. of buildings	주택수 No. of Houses	동 수 No. of buildings	주택수 No. of Houses	
-	-	-	-	-	-	-	-	2007
-	-	-	-	-	-	-	-	2008
-	-	-	-	4	303	-	-	2009
-	-	-	-	-	-	-	-	2010
-	-	-	-	-	-	-	-	2011
-	-	-	-	-	-	-	-	2012
-	-	-	-	-	-	-	-	2013
-	-	-	-	-	-	-	-	2014
-	-	-	-	-	-	-	-	Muju-Eup
-	-	-	-	-	-	-	-	Mupung-Myeon
-	-	-	-	-	-	-	-	Seolcheon-Myeon
-	-	-	-	-	-	-	-	Jeoksang-Myeon
-	-	-	-	-	-	-	-	Anseong-Myeon
-	-	-	-	-	-	-	-	Bunam-Myeon

Note : 1) Based on business shares approved
 2) Number of house area is standard of private area

4. 토지거래 허가

단위 : 건, 천㎡

연 별 읍면별	합 계 Total		허 가 Permit	
	건 수 Cases	면 적 Area	건 수 Cases	면 적 Area
2007	105	175	105	175
2008	277	454	277	454
2009	235	549	235	549
2010	149	204	149	204
2011	-	-	-	-
2012	-	-	-	-
2013	-	-	-	-
2014	-	-	-	-
무주읍	-	-	-	-
무풍면	-	-	-	-
설천면	-	-	-	-
적상면	-	-	-	-
안성면	-	-	-	-
부남면	-	-	-	-

5. 토지거래 현황

단위 : 필지수, 천㎡

연 별 월 별	합 계 Total		용도지역별 By use							
			도시계획구역내 Subject to urban planning zone							
			주거지역 Residential zone		상업지역 Commercial zone		공업지역 Industrial zone		녹지지역 Green belt	
	필지수 Parcel	면적 Area	필지수 Parcel	면적 Area	필지수 Parcel	면적 Area	필지수 Parcel	면적 Area	필지수 Parcel	면적 Area
2007	2,441	12,682	182	97	22	6	2	-	116	98
2008	2,558	8,045	170	40	32	9	10	1	83	123
2009	2,315	9,906	193	66	17	5	9	2	89	84
2010	2,894	15,210	171	41	24	3	1	1	113	101
2011	3,298	9,425	257	107	32	6	7	1	137	99
2012	2,626	8,808	186	63	52	8	6	3	100	161
2013	2,637	8,102	167	54	91	25	3	2	61	76
2014	2,755	7,336	232	102	42	7	4	2	60	69
1월	178	510	22	6	5	-	-	-	6	4
2월	191	355	14	4	4	1	1	-	4	8
3월	246	511	13	3	6	1	-	-	9	12
4월	254	1,032	19	49	3	-	-	-	6	3
5월	253	661	15	7	8	1	-	-	12	14
6월	209	432	5	1	3	2	2	2	3	3
7월	275	641	18	7	1	-	-	-	2	1
8월	235	1,066	12	5	6	1	-	-	2	2
9월	200	397	12	5	1	-	-	-	3	1
10월	232	876	26	8	2	-	1	-	1	8
11월	254	230	62	4	-	-	-	-	4	5
12월	228	625	14	3	3	1	-	-	8	8

주 : 1) 2003년 6월 이전은 '준도시'와 '준농림'의 합계임.

자료 : 민원봉사과

Land Transactions by Use and Purpose

Unit : parcel, 1,000㎡

용도지역별 By use										Year & Month
도시계획구역내				관리지역 ¹⁾ Management Area		농림지역 Agricultural & Forest Area		자연환경보전지역 Natural Environment Preservation Area		
개발제한구역 Areas of restricted development		용도미지정구역 Non-designated zone								
필지수 Parcel	면적 Area	필지수 Parcel	면적 Area	필지수 Parcel	면적 Area	필지수 Parcel	면적 Area	필지수 Parcel	면적 Area	
-	-	-	-	1,408	5,360	305	4,364	406	2,758	2007
-	-	-	-	1,586	3,270	406	3,228	271	1,375	2008
-	-	15	81	1,348	3,017	381	5,633	263	1,018	2009
1	1	19	38	1,711	3,294	479	11,021	375	710	2010
-	-	144	210	1,842	2,861	511	4,985	368	1,156	2011
-	-	42	82	1,666	2,313	423	4,976	151	1,203	2012
-	-	67	206	1,787	2,094	339	4,477	122	1,169	2013
-	-	19	25	1,937	3,017	395	3,673	66	441	2014
-	-	5	8	114	247	23	219	3	26	Jan.
-	-	1	1	138	173	27	167	2	1	Feb.
-	-	3	4	185	305	27	179	3	7	Mar.
-	-	4	2	186	347	32	624	4	7	Apr.
-	-	2	6	189	254	25	378	2	1	May
-	-	2	2	143	214	42	202	9	6	June
-	-	2	2	182	232	53	263	17	136	July
-	-	-	-	163	166	42	779	10	113	Aug.
-	-	-	-	152	167	29	215	3	9	Sept.
-	-	-	-	172	549	28	292	2	19	Oct.
-	-	-	-	165	158	20	61	3	2	Nov.
-	-	-	-	148	205	47	294	8	114	Dec.

5. 토지거래 현황(속)

단위 : 필지수, 천㎡

연 월 별	지 목 별					
	전 Dry paddy		답 Rice paddy		대 지 building land	
	필지수	면적	필지수	면적	필지수	면적
	Parcel	Area	Parcel	Area	Parcel	Area
2007	-	-	-	-	-	-
2008	729	850	737	840	589	153
2009	736	1,089	669	892	552	288
2010	795	835	869	985	652	379
2011	751	719	924	941	684	271
2012	763	795	755	858	633	362
2013	750	823	683	791	874	370
2014	760	892	744	878	790	418
1 월	38	90	49	50	63	39
2 월	53	48	61	85	56	18
3 월	77	161	70	103	69	61
4 월	78	101	63	91	82	63
5 월	85	88	62	71	69	38
6 월	54	50	58	59	50	14
7 월	69	72	70	60	53	17
8 월	71	68	74	91	56	38
9 월	51	51	58	71	61	29
10 월	52	45	67	70	73	58
11 월	57	52	50	62	105	24
12 월	75	66	62	65	53	19

Land Transactions by Use and Purpose(Cont'd)

Unit : parcel, 1,000㎡

By purpose						Year & Month
임 야 Forest field		공장용지 Factory site		기 타 Others		
필지수	면적	필지수	면적	필지수	면적	
Parcel	Area	Parcel	Area	Parcel	Area	
326	9,397	3	10	238	1,280	2007
402	6,090	2	2	99	110	2008
287	7,382	4	137	68	116	2009
448	12,908	-	-	130	104	2010
453	6,819	2	5	484	670	2011
385	6,661	2	18	88	114	2012
265	6,031	4	9	61	83	2013
324	5,059	6	45	131	43	2014
19	321	1	9	8	2	Jan.
20	202	-	-	1	-	Feb.
21	181	-	-	8	5	Mar.
23	763	2	11	7	4	Apr.
30	463	-	-	7	1	May
37	305	-	-	10	3	June
44	479	-	-	39	14	July
27	846	3	25	5	1	Aug.
24	246	-	-	6	1	Sept.
37	699	-	-	2	-	Oct.
11	80	-	-	31	11	Nov.
31	474	-	-	7	1	Dec.

6. 용도지역

단위 : 명, km²

연 별 읍면별	인 구 Population			용도지역 총 합 계	합 계	소 계
	합 계	도 시 지역인구 ¹⁾	비 도 시 지역인구 ¹⁾			
	Total	Urban	Rural	Grand total	Total	Sub-total
2007	26,552	9,790	16,762	631.68	12.34	1.92
2008	26,213	9,538	16,675	631.45	12.46	1.98
2009	25,979	9,643	16,336	631.45	12.46	1.98
2010	25,764	9,520	16,244	631.46	20.02	1.98
2011	25,863	9,650	16,213	632.31	20.02	1.98
2012	25,321	9,405	15,916	631.68	20.03	1.98
2013	25,598	9,657	15,941	631.68	20.03	1.98
2014	25,616	9,683	15,933	631.68	20.03	1.98
무주읍	9,683	9,683	-	79.42	7.76	1.04
무풍면	2,391	-	2,391	91.23	0.84	0.22
설천면	4,531	-	4,531	157.89	1.15	0.34
적상면	2,801	-	2,801	135.89	-	-
안성면	4,692	-	4,692	97.28	10.28	0.38
부남면	1,518	-	1,518	69.97	-	-

주 : 1) 도시지역인구는 읍·동 인구임, 비도시지역인구는 면 인구임.

자료 : 건설교통과

6. 용도지역(속1)

단위 : km²

연 별 읍면별	도 시 지 역				
	상 업 지 역 Commercial				
	소 계	중 심	일 반	근 린	유 통
	sub-total	Central	General	Neighbor-hood	Distributional
2007	-	-	-	-	-
2008	-	-	-	-	-
2009	-	-	-	-	-
2010	-	-	-	-	-
2011	0.352	-	0.352	-	-
2012	0.35	-	0.35	-	-
2013	0.35	-	0.35	-	-
2014	0.35	-	0.35	-	-
무주읍	0.21	-	0.21	-	-
무풍면	0.02	-	0.02	-	-
설천면	0.06	-	0.06	-	-
적상면	-	-	-	-	-
안성면	0.06	-	0.06	-	-
부남면	-	-	-	-	-

자료 : 건설교통과

Specific Use Area(Cont'd 1)

Unit : km²

Urban Area				Year & Eup, Myeon
공 업 지 역 Industrial zone				
소 계	전 용	일 반	준공업	
sub-total	Exclusive	General	Mixed	
-	-	-	-	2007
-	-	-	-	2008
-	-	-	-	2009
-	-	-	-	2010
0.066	-	-	0.066	2011
0.07	-	-	0.07	2012
0.07	-	-	0.07	2013
0.07	-	-	0.07	2014
0.07	-	-	0.07	Muju-Eup
-	-	-	-	Mupung-Myeon
-	-	-	-	Seolcheon-Myeon
-	-	-	-	Jeoksang-Myeon
-	-	-	-	Anseong-Myeon
-	-	-	-	Bunam-Myeon

6. 용도지역(속2)

단위 : km²

연 별 읍면별	도 시 지 역 Urban Area				
	녹 지 지 역 Green zone				미지정 Undesignated
	소 계 Sub-total	보 전 Preserved	생 산 Agricultural	자 연 Natural	
2007	10.07	-	1.07	8.99	-
2008	10.07	-	0.97	9.10	7.67
2009	10.07	-	0.97	9.10	7.67
2010	9.96	-	0.89	9.07	7.67
2011	9.96	-	0.89	9.07	7.67
2012	9.96	-	0.88	9.07	7.67
2013	9.96	-	0.89	9.07	7.67
2014	9.96	-	0.89	9.07	7.67
무주읍	6.42	-	0.31	6.13	-
무풍면	0.61	-	0.15	0.45	-
설천면	0.76	-	0.25	0.51	-
적상면	-	-	-	-	-
안성면	2.17	-	0.18	1.98	7.67
부남면	-	-	-	-	-

주 1) 2011년 추가항목
자료 : 건설교통과

Specific Use Area(Cont'd 2)

Unit : km²

비 도시 지역 Rural Area							Year & Eup, Myeon
합 계 (A)	계획관리지역 Plan management Area	생산관리지역 Production management Area	보전관리지역 Preservation management Area	농림지역 Agricultural & Forest Area	자연환경 보전지역 (B) Natural Environment Area	지정비율 ¹⁾ (B/A)*100 Designation rate	
total							
619.34	122.46	-	-	314.95	181.93	29.37	2007
611.32	30.33	27.44	45.42	328.20	179.94	29.43	2008
611.32	30.33	27.44	45.42	328.20	179.94	29.43	2009
611.43	31.84	27.43	45.40	326.83	179.94	29.43	2010
612.28	36.59	30.20	62.61	306.81	176.07	28.76	2011
611.65	36.66	30.20	62.61	306.18	176.00	28.77	2012
611.65	36.66	30.20	62.61	306.18	176.00	28.77	2013
611.65	36.66	30.20	62.61	306.18	176.00	28.77	2014
71.06	7.23	1.09	11.38	51.33	0.03	0.04	Muju-Eup
90.38	4.67	11.30	6.76	57.20	10.45	11.57	Mupung-Myeon
156.72	8.61	3.57	6.51	49.52	88.51	56.47	Seolcheon-Myeon
135.89	6.18	3.89	14.74	72.48	38.60	28.41	Jeoksang-Myeon
87.00	7.80	6.55	8.40	25.84	38.41	44.14	Anseong-Myeon
70.60	2.17	3.80	14.82	49.81	-	-	Bunam-Myeon

7. 공 원¹⁾

단위 : 개소, 천㎡

연 별 읍면별	자 연 공 원 Natural parks								도 시 공 원					
	계		국립공원		도립공원		시,군립공원		계		어린이공원		소 공 원	
	Total		National		Provincial		Si and Gun		Total		Children's		Mini	
	개소	면적	개소	면적	개소	면적	개소	면적	개소	면적	개소	면적	개소	면적
Place	Area	Place	Area	Place	Area	Place	Area	Place	Area	Place	Area	Place	Area	
2007	1	179,939	1	179,939	-	-	-	-	8	529	1	2	-	-
2008	1	179,939	1	179,939	-	-	-	-	7	338	1	2	-	-
2009	1	179,939	1	179,939	-	-	-	-	13	531	2	3	4	6
2010	1	187,673	1	187,673	-	-	-	-	15	343.1	2	3.4	7	8.2
2011	1	176,799	1	176,799	-	-	-	-	16	533.4	2	3.4	7	8.2
2012	1	176,799	1	176,799	-	-	-	-	16	533.3	2	3.4	7	8.2
2013	1	176,799	1	176,799	-	-	-	-	16	533.3	2	3.4	7	8.2
2014	1	176,799	1	176,799	-	-	-	-	16	533.3	2	3.4	7	8.2
무주읍	-	-	-	-	-	-	-	-	9	324.3	1	1.7	4	5.9
무풍면	-	-	-	-	-	-	-	-	2	86.7	-	-	-	-
설천면	1	176,799	1	176,799	-	-	-	-	4	4.0	1	1.7	3	2.3
적상면	-	-	-	-	-	-	-	-	-	-	-	-	-	-
안성면	-	-	-	-	-	-	-	-	1	118.4	-	-	-	-
부남면	-	-	-	-	-	-	-	-	-	-	-	-	-	-

주 : 1) 조성기준 2) 2005년 이전은 '도시자연공원' 자료임.

자료 : 자연공원-환경관리과(320-2330), 도시공원-건강휴양도시과(320-2448)

8. 하천

단위 : km

연 별 하천종류별	하 천 수(개소) No. of rivers and streams	총 연 장 Total length	요 개 수
2007	373	740.67	581.35
2008	373	740.67	581.35
2009	373	740.67	581.35
2010	373	740.67	581.35
2011	373	750.80	600.06
2012	373	750.80	600.06
2013	373	750.80	600.06
2014	373	750.80	600.06
국가하천	1	32.40	29.71
지방하천	31	269.74	307.76
기 타	341	448.66	262.59

Rivers and Streams

Unit : km

Cases of improvements needed			Year & River
기 개 수	미 개 수	개 수 율(%)	
Already improved	Yet to be improved	Improvement rate	
315.2	266.1	54.2	2007
317.1	264.2	54.6	2008
320.5	260.8	55.1	2009
328.3	253.0	56.5	2010
356.99	243.07	63.7	2011
360.99	239.07	60.2	2012
365.43	234.63	60.9	2013
364.49	235.57	61.5	2014
23.05	6.66	77.6	Nation
248.80	58.96	92.2	in county
92.64	169.95	35.3	Others

9. 하천부지점용

단위 : m², 천원

연 별 읍면별	건 수 No. of cases	면 적		
		계	전	답
2007	344	341,709	70,685	122,602
2008	434	398,132	78,706	126,240
2009	424	390,368	76,416	122,027
2010	343	374,684	67,240	97,378
2011	340	370,462	64,443	103,430
2012	355	375,550	67,240	97,378
2013	319	309,749	63,525	97,136
2014	298	302,476	56,343	85,318
무주읍	91	66,828	16,284	21,817
무풍면	15	7,824	3,151	3,595
설천면	24	99,846	5,456	4,350
적상면	64	35,934	3,853	19,179
안성면	54	39,260	10,650	19,789
부남면	50	52,784	16,949	16,588

주 1) 2011년 부터 면적구분 통합
 자료 : 안전재난과 (320-2437)

Use of River Sites

Unit : m², 1000won

Area		토사채취 (m ³) Collection of gravels & sand	사용료징수 Collection of use fees		Year & Eup, Myeon
잡종지 Misc. land	기 타 Others		부 과 Imposition	징 수 Collected	
50,267	98,155	-	77,867	76,047	2007
88,780	104,406	-	92,703	92,113	2008
87,949	103,976	-	63,174	62,282	2009
52,348	157,718	-	78,179	78,119	2010
49,093	153,496	-	93,079	92,207	2011
52,348	158,584	-	91,737	90,457	2012
47,783	101,305	-	96,589	94,501	2013
31,348	129,467	-	99,045	98,435	2014
2,448	26,279	-	4,588	4,252	Muju-Eup
-	1,078	-	355	348	Mupung-Myeon
11,206	78,834	-	84,113	84,000	Seolcheon-Myeon
142	12,760	-	6,316	6,316	Jeoksang-Myeon
2,490	6,331	-	2,016	2,011	Anseong-Myeon
15,062	4,185	-	1,657	1,508	Bunam-Myeon

10. 도 로

단위 : m, m², %

연 별 읍면별	합 계 Total					고속도로 Highway	
	연 장 Length	포 장 Paved	포장률 Rate		미포장 Unpaved		미개통 Unimproved
2007	322,153	249,893	77.57	20,560	51,700	28,940	
2008	389,882	322,712	82.77	17,300	49,870	28,940	
2009	327,487	258,787	79.02	17,800	50,900	28,940	
2010	339,941	272,761	80.24	17,300	49,880	28,940	
2011	298,547	244,421	81.87	17,300	49,280	111,600	
2012	348,965	282,385	80.92	17,300	49,280	28,060	
2013	351,065	284,585	81.10	17,300	49,180	28,060	
2014	351,165	284,685	81.10	17,300	49,180	28,060	
무주읍	65,510	59,580	90.93	-	5,930	6,570	
무풍면	50,930	38,560	75.71	2,200	10,130	-	
설천면	53,155	48,445	91.14	3,680	1,070	-	
적상면	90,898	61,758	67.94	11,420	17,720	9,680	
안성면	41,172	35,112	85.28	-	6,060	7,720	
부남면	49,500	41,230	83.29	-	8,270	4,090	

Roads

Unit : m, m², %

일 반 국 도 General national road					Year & Eup, Myeon
연 장	포 장	포장률	미포장	미개통	
		Rate			
Length	Paved	Rate	Unpaved	Unimproved	
111,713	111,713	100.00	-	-	2007
146,742	146,742	100.00	-	-	2008
111,233	111,233	100.00	-	-	2009
110,187	110,187	100.00	-	-	2010
111,233	110,187	100.00	-	-	2011
109,267	109,267	100.00	-	-	2012
109,267	109,267	100.00	-	-	2013
109,267	109,267	100.00	-	-	2014
16,530	16,530	100.00	-	-	Muju-Eup
11,610	11,610	100.00	-	-	Mupung-Myeon
39,105	39,105	100.00	-	-	Seolcheon-Myeon
19,968	19,968	100.00	-	-	Jeoksang-Myeon
10,054	10,054	100.00	-	-	Anseong-Myeon
12,000	12,000	100.00	-	-	Bunam-Myeon

10. 도 로(속)

단위 : m, m², %

연 별 읍면별	지 방 도 Provincial road				
	연 장	포 장	포장률	미포장	미개통
			Rate		
Length	Paved	Rate	Unpaved	Unimproved	
2007	75,714	67,754	89.5	1,860	6,100
2008	89,110	81,150	91.1	1,860	6,100
2009	75,714	67,754	89.5	1,860	6,100
2010	75,714	67,754	89.5	1,860	6,100
2011	75,714	67,754	89.5	1,860	6,100
2012	77,600	69,640	89.7	1,860	6,100
2013	77,600	69,640	89.7	1,860	6,100
2014	77,600	69,640	89.7	1,860	6,100
무주읍	12,600	12,600	100	-	-
무풍면	16,600	16,600	100	-	-
설천면	1,600	1,600	100	-	-
적상면	22,400	14,440	64	1,860	6,100
안성면	7,500	7,500	100	-	-
부남면	16,900	16,900	100	-	-

주 : 2007년부터 지방도와 군도 분리 기재

자료 : 건설교통과 (320-2488)

Roads(Cont'd)

Unit : m, m², %

군 도 Gun's road					Year & Eup, Myeon
연 장	포 장	포장률	미포장	미개통	
Length	Paved	Rate	Unpaved	Unimproved	
111,600	48,500	43.5	18,540	44,560	2007
125,090	65,880	52.7	15,440	43,770	2008
111,600	50,860	45.6	15,940	44,800	2009
125,100	65,880	52.7	15,440	43,780	2010
125,100	66,480	53.1	15,440	43,180	2011
134,038	75,418	56.3	15,440	43,180	2012
136,138	77,618	57.0	15,440	43,080	2013
136,238	77,718	57.0	15,440	43,080	2014
29,810	23,880	80.0	-	5,930	Muju-Eup
22,720	10,350	46.0	2,200	10,130	Mupung-Myeon
12,450	7,740	62.0	3,680	1,070	Seolcheon-Myeon
38,850	17,670	45.0	9,560	11,620	Jeoksang-Myeon
15,898	9,838	62.0	-	6,060	Anseong-Myeon
16,510	8,240	50.0	-	8,270	Bunam-Myeon

11. 도로시설물

단위 : 개소, m, m²

연 별	보도육교 Pedestrian overpass			지하보도 Pedestrian underpass			지하차도 Underground roadway			고가도로 Elevated road			지하상가 Underground shopping arcades		
	개소 Number	연장 Length	면적 Area	개소 Number	연장 Length	면적 Area	개소 Number	연장 Length	면적 Area	개소 Number	연장 Length	면적 Area	개소 Number	연장 Length	면적 Area
2007	-	-	-	-	-	-	-	-	-	-	-	-	-	-	-
2008	-	-	-	-	-	-	-	-	-	-	-	-	-	-	-
2009	-	-	-	-	-	-	-	-	-	-	-	-	-	-	-
2010	-	-	-	-	-	-	-	-	-	-	-	-	-	-	-
2011	-	-	-	-	-	-	-	-	-	-	-	-	-	-	-
2012	-	-	-	-	-	-	-	-	-	-	-	-	-	-	-
2013	-	-	-	-	-	-	-	-	-	-	-	-	-	-	-
2014	-	-	-	-	-	-	-	-	-	-	-	-	-	-	-
무주읍	-	-	-	-	-	-	-	-	-	-	-	-	-	-	-
무풍면	-	-	-	-	-	-	-	-	-	-	-	-	-	-	-
설천면	-	-	-	-	-	-	-	-	-	-	-	-	-	-	-
적상면	-	-	-	-	-	-	-	-	-	-	-	-	-	-	-
안성면	-	-	-	-	-	-	-	-	-	-	-	-	-	-	-
부남면	-	-	-	-	-	-	-	-	-	-	-	-	-	-	-

주 1) 2011년부터 추가항목
 자료 : 안전건설과 (320-2488)

Road Facilities

Unit : number, m, m²

터널 Tunnels			입체교차로 ¹⁾			복개구조물 ¹⁾			공동구 ¹⁾			언더패스 Underpass			가로등 Street lamps	Year & Eup, Myeon
개소 Number	연장 Length	면적 Area	개소 Number	연장 Length	면적 Area	개소 Number	연장 Length	면적 Area	개소 Number	연장 Length	면적 Area	개소 Number	연장 Length	면적 Area	개소 Number	
16	10,495	108,952	-	-	-	-	-	-	-	-	-	-	-	-	3,353	
16	10,495	108,953	-	-	-	-	-	-	-	-	-	-	-	-	3,353	2008
17	10,970	113,050	-	-	-	-	-	-	-	-	-	-	-	-	3,353	2009
17	10,970	114,436	-	-	-	-	-	-	-	-	-	-	-	-	3,922	2010
17	10,970	113,051	-	-	-	-	-	-	-	-	-	-	-	-	3,992	2011
21	13,455	125,417	-	-	-	-	-	-	-	-	-	-	-	-	3,430	2012
21	13,455	125,417	-	-	-	-	-	-	-	-	-	-	-	-	4,170	2013
21	13,455	125,417	-	-	-	-	-	-	-	-	-	-	-	-	4,170	2014
7	3,163	31,782	-	-	-	-	-	-	-	-	-	-	-	-	1,343	Muju-Eup
3	2,347	14,173	-	-	-	-	-	-	-	-	-	-	-	-	494	Mupung-Myeon
1	835	6,680	-	-	-	-	-	-	-	-	-	-	-	-	668	Seolcheon-Myeon
10	7,110	72,782	-	-	-	-	-	-	-	-	-	-	-	-	576	Jeoksang-Myeon
-	-	-	-	-	-	-	-	-	-	-	-	-	-	-	779	Anseong-Myeon
-	-	-	-	-	-	-	-	-	-	-	-	-	-	-	310	Bunam-Myeon

12. 교 량

단위 : 개소, m

연 별 읍면별	합 계		고속국도		일 반 국 도	
	Total		Expressway		General National road	
	개 소 Place	연 장 Length	개 소 Place	연 장 Length	개 소 Place	연 장 Length
2007	121	14,683	50	8,522	25	2,967
2008	121	14,683	50	8,522	25	2,967
2009	133	15,894	50	8,522	38	4,215
2010	140	16,457	50	8,522	45	4,810
2011	140	16,457	50	8,522	45	4,810
2012	147	16,953	50	8,522	46	4,912
2013	146	16,934	50	8,522	44	4,786
2014	150	17,018	50	8,522	48	4,872

주 1) 2011년도부터 항목추가
 자료 : 안전건설과 (320-2488)

Bridges

Unit : number, m

지방도 Provincial road		군도 Gun's road		Year & Eup, Myeon
개소 Place	연장 Length	개소 Place	연장 Length	
21	1,505	25	1,690	2007
21	1,505	25	1,690	2008
21	1,545	24	1,611	2009
20	1,467	25	1,658	2010
21	1,545	24	1,611	2011
23	1,593	28	1,926	2012
23	1,593	29	2,033	2013
23	1,592	29	2,032	2014

13. 건설장비

단위 : 대

연 별	합 계	불도지	굴삭기	로 더	지게차	스크레이퍼	덤프트럭
	Total	Bulldozers	Excavators	Loaders	Forklifts	Scrapers	Dump trucks
2007	217	1	102	19	40	-	25
2008	221	2	103	18	48	-	28
2009	269	2	127	18	50	-	47
2010	290	2	131	21	54	-	56
2011	303	2	138	27	56	-	54
2012	334	2	155	31	62	-	54
2013	344	2	163	31	74	-	44
2014	370	1	186	34	84	-	38

자료 : 산업경제과

13. 건설장비(속)

단위 : 대

연 별	아스팔트 Asphalt			골재살포기	쇄석기	공기압축기
	믹싱플랜트	피니셔	살포기			
	Mixing plants	Finishers	Distributors	Aggregate distributors	Crushers	Compressors
2007	-	-	-	-	-	1
2008	-	-	-	-	-	1
2009	-	-	-	-	-	1
2010	-	-	-	-	-	1
2011	-	-	-	-	-	1
2012	-	-	-	-	-	1
2013	-	1	-	-	-	1
2014	-	1	-	-	-	1

자료 : 산업경제과

Construction Machinery and Equipments

Unit : each

기종기 Cranes	모터 그레이더 Motor Graders	롤러 Rollers	콘크리트 Concrete					Year
			배칭프랜트 Batching plant	휘니셔 Finishers	살포기 Distributors	믹서트럭 Mixer trucks	펌프 Pumps	
1	-	1	-	-	-	23	2	2007
1	-	1	-	-	-	15	2	2008
1	-	-	-	-	-	16	5	2009
2	-	-	-	1	-	16	5	2010
2	-	-	-	1	-	15	6	2011
1	-	-	-	2	-	18	7	2012
1	-	1	-	-	-	18	6	2013
2	-	1	-	-	-	15	5	2014

Construction Machinery and Equipments(Cont'd)

Unit : each

천공기 Boring machine	사리채취기 Gravel collect	준설선 Dredgers	노상 안정기 Road stabilizers	항타 및 항발기 Rock drills	기타 Others	Year
-	2	-	-	-	-	2007
-	2	-	-	-	-	2008
-	2	-	-	-	-	2009
-	1	-	-	-	-	2010
-	1	-	-	-	-	2011
-	1	-	-	-	-	2012
-	2	-	-	-	-	2013
-	2	-	-	-	-	2014