

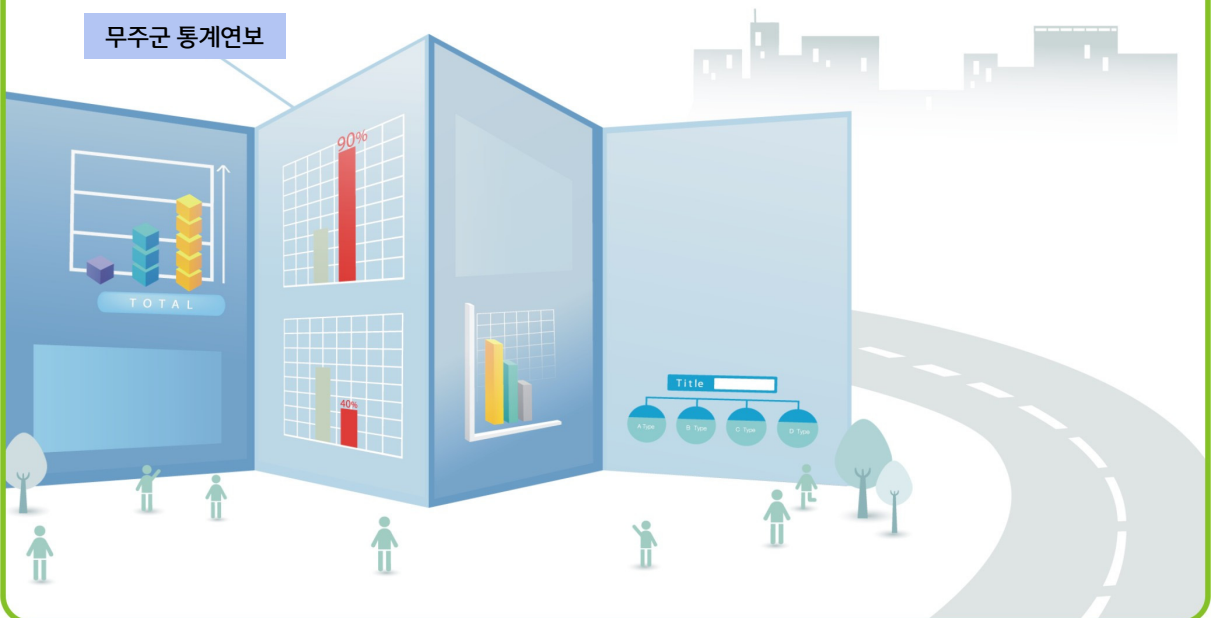
## 7. 광업, 제조업 및 에너지

### Mining and Manufacturing & Energy



1. 광업 및 제조업
2. 종사자규모별 광업 및 제조업
3. 제조업 중분류별 사업체수 및 종사자수
4. 광종별 광구수
5. 광산물 생산
6. 산업 및 농공단지

무주군 통계연보



# 1. 광업 및 제조업

단위 : 개, 명, 백만원

연 별	합 계(광업 + 제조업) Total (Mining + Manufacturing)			
	사업체수  No. of establishments	종사자수  Number of workers	급여액 (퇴직금제외)  Wages & salaries	출 하 액  Value of shipments
2007	15	205	4,006	22,910
2008	4	62	1,202	15,014
2009	5	131	2,316	24,687
2010	.....	.....	.....	.....
2011	7	155	3,839	58,147
2012	6	189	4,513	43,362
2013	7	194	4,148	62,822
<b>2014</b>	<b>8</b>	<b>163</b>	<b>4,497</b>	<b>72,243</b>
광업	-	-	-	-
제조업	8	163	4,497	72,243

주 :1) 경제총조사 실시연도에는 광업·제조업조사를 미실시하여 2010년 결과 미공표.

2) 종사자 10인이상 (2007년까지는 종사자 5인이상) 사업체

자료 : 통계청 "광업제조업통계조사보고서"

## Mining and manufacturing

Unit : each, person, million won

합 계(광업 + 제조업) Total (Mining + Manufacturing)						Year
완제품·반제품·재공품 재고액 Value of inventories		주요생산비  Major production costs	부가가치  Census value added	유형자산 연말잔액 (건설중인 자산 제외)  Amount of tangible assets at end of year		
연 초  At beginning of year	연 말  At end of year					
2,045	1,360	22,461	-236	11,231		
339	97	10,740	4,032	4,725		2008
317	481	16,888	7,963	36,544	2009	
.....	.....	.....	.....	.....	2010	
6,239	6,041	36,851	21,098	35,028	2011	
6,011	9,056	27,130	19,277	35,644	2012	
3,552	2,496	40,861	20,905	37,416	2013	
<b>2,896</b>	<b>3,137</b>	<b>41,560</b>	<b>30,924</b>	<b>44,511</b>	<b>2014</b>	
-	-	-	-	-	Mining	
2,896	3,137	41,560	30,924	44,511	Manufacturing	

## 2. 종사자규모별 광업 및 제조업

단위 : 개, 명, 백만원

연 별 종사자규모별	합 계(광업 + 제조업) Total (Mining + Manufacturing)			
	사업체수	종사자수	연간급여액 (퇴직금제외)	출 하 액
	No. of establishments	Number of workers (monthly average)	Wages & salaries	Value of shipments
2007	15	205	4,006	22,910
2008	4	62	1,202	15,014
2009	5	131	2,316	24,687
2010	.....	.....	.....	.....
2011	7	155	3,839	58,147
2012	6	189	4,513	43,362
2013	7	194	4,148	62,822
<b>2014</b>	<b>8</b>	<b>163</b>	<b>4,497</b>	<b>72,243</b>
10 ~ 19	7	105	2,122	27,168
20~49	-	-	-	-
50~99	1	×	×	×
100명이상	-	-	-	-
<b>광업</b>	-	-	-	-
10 ~ 49	-	-	-	-
50~99	-	-	-	-
100명이상	-	-	-	-
<b>제조업</b>	-	-	-	-
10 ~ 19	7	105	2,122	27,168
20~49	-	-	-	-
50~99	1	×	×	×
100명이상	-	-	-	-

자료 : 통계청 "광업제조업통계조사보고서"

주 : 1) 경제총조사 실시연도에는 광업·제조업조사를 미실시하여 2010년 결과 미공표.

2) 종사자 10인이상 (2007년까지는 종사자 5인이상) 사업체

3) 사업체의 비밀보호를 위해 " X "로 표시하였음

## Mining and manufacturing by size of workers

Unit : each, person, million won

합 계(광업 + 제조업) Total (Mining + Manufacturing)						Year & Size of Workers
완제품·반제품·재공품 재고액 Value of inventories		주요생산비  Major production costs	부가가치  Census value added	유형자산 연말잔액 (건설중인 자산 제외)  Amount of tangible assets at end of year		
연 초  At beginning of year	연 말  At end of year					
2,035	1,360	22,461	-236	11,231		
785	225	10,740	4,032	4,725		2008
317	481	16,888	7,963	36,544	2009	
.....	.....	.....	.....	.....	2010	
6,239	6,041	36,851	21,098	35,028	2011	
6,011	9,056	27,130	19,277	35,644	2012	
3,552	2,496	40,861	20,905	37,416	2013	
<b>2,896</b>	<b>3,137</b>	<b>41,560</b>	<b>30,924</b>	<b>44,511</b>	<b>2014</b>	
2,548	2,852	15,141	12,331	14,876	10 ~ 50	
-	-	-	-	-	20~49	
×	×	×	×	×	50~100	
-	-	-	-	-	100 ~ 300	
-	-	-	-	-	<b>광업</b>	
-	-	-	-	-	10 ~ 50	
-	-	-	-	-	50 ~ 100	
-	-	-	-	-	100~300	
-	-	-	-	-	<b>제조업</b>	
2,548	2,852	15,141	12,331	14,876	10 ~ 50	
-	-	-	-	-	20~49	
×	×	×	×	×	50~100	
-	-	-	-	-	100 ~ 300	

### 3. 제조업 중분류별 사업체수 및 종사자수

단위 : 개, 명

연 별	합 계 Total		식료품 Food products		섬유제품 Textiles	
	사업체수	종사자수	사업체수	종사자수	사업체수	종사자수
	Establishments	Workers	Establishments	Workers	Establishments	Workers
2002	15	186	8	79	-	-
2003	15	178	7	52	-	-
2004	15	179	4	35	-	-
2005	9	140	1	14	-	-
2006	12	147	3	36	-	-
2007	14	199	4	59	-	-
2008	4	62	2	x	-	-
2009	5	131	3	91	-	-
2010	.....	.....	.....	.....	.....	.....
2011	7	155	4	111	-	-
2012	6	189	4	X	-	-
2013	7	194	4	157	-	-
<b>2014</b>	<b>8</b>	<b>163</b>	<b>4</b>	<b>112</b>	-	-

주:1) 경제총조사 실시연도에는 광업·제조업조사를 미실시하여 2010년 결과 미공표.

2) 종사자 10인 이상 (2007년까지는 종사자 5인 이상) 사업체

3) 사업체의 비밀보호를 위해 " X "로 표시하였음

자료 : 통계청 "광업제조업통계조사"

## Number of Establishments and Workers, by Division of Industry

Unit : each, person

비금속광물 Nonmetal mineral		가구 및 기타 Furniture and n.e.c.		1차금속산업 Basic Metals		재생자료가공처리업 Recycling		Year
사업체수 Establishments	종사자수 Workers	사업체수 Establishments	종사자수 Workers	사업체수 Establishments	종사자수 Workers	사업체수 Establishments	종사자수 Workers	
5	84	2	23	-	-	-	-	
5	93	3	33	-	-	-	-	2003
9	126	2	18	-	-	-	-	2004
7	109	1	17	-	-	-	-	2005
6	80	3	31	-	-	-	-	2006
5	69	5	71	-	-	-	-	2007
2	x	-	-	-	-	-	-	2008
2	x	-	-	-	-	-	-	2009
.....	.....	.....	.....	.....	.....	.....	.....	2010
3	44	-	-	-	-	-	-	2011
2	x	-	-	-	-	-	-	2012
3	37	-	-	-	-	-	-	2013
3	36	-	-	1	x	-	-	2014

### 4. 광종별 광구수

단위 : 개소

연 별	합 계 Total			금 속 광 Metal mine			비금속광	
	계	가 행	미가행	계	가 행	미가행	계	가 행
	Total	Active	Inactive	Total	Active	Inactive	Total	Active
2002	43	12	31	3	-	3	20	6
2003	43	12	31	3	-	3	20	6
2004	18	6	12	3	-	3	7	5
2005	16	6	10	5	-	5	11	6
2006	16	6	10	2	-	2	14	6
2007	15	3	12	7	-	7	8	3
2008	17	3	14	7	-	7	10	3
2009	15	8	7	7	1	6	7	7
2010	14	7	7	7	-	7	7	7
2011	15	7	8	7	-	7	8	7
2012	14	7	7	6	-	6	8	7
2013	15	6	9	10	2	8	5	4
2014	11	5	6	6	1	5	5	4

자료 : 산업경제과 (320-2353)





## 5. 광산물 생산

단위 : M/T

연 별	금 Gold	은 Silver	납 석 Agalmatolite	규 석 Silica	고령토 Kaolin
2002	-	-	-	103,934	-
2003	-	-	-	109,131	-
2004	-	-	-	55,083	-
2005	-	-	-	86,294	-
2006	-	-	-	84,149	-
2007	-	-	-	102,900	-
2008	-	-	-	55,349	-
2009	-	-	-	88,403	-
2010	-	-	-	94,040	-
2011	-	-	-	75,011	-
2012	-	-	-	63,670	-
2013	-	-	-	71,918	-
2014	-	-	-	60,922	-

자료 : 산업경제과 (320-2353)

## Mineral Production

Unit : M/T

석회석	석 탄	장 석	활석	사 금	Year
Limestone	Coal	Felspar	Tale	Alluvial gold	
70,676	-	-	-	-	2002
74,210	-	-	-	-	2003
81,230	-	-	-	-	2004
61,966	-	-	-	-	2005
41,216	-	-	-	-	2006
37,191	-	-	-	-	2007
17,102	-	-	-	-	2008
34,280	-	-	-	-	2009
29,360	-	-	-	-	2010
21,360	-	-	-	-	2011
14,246	-	150	-	-	2012
22,139	-	600	-	-	2013
<b>20,175</b>	-	<b>350</b>	-	-	<b>2014</b>

## 6. 산업 및 농공단지

단위 : 개

연 별 읍면별	단 지 수	단지명	총 면 적 (1000㎡)	분양대상면적	분양면적
	No. of complexes	Names of complexes	Total area	Rental area	Rented area
2007	1	-	94	79	79
2008	2	-	241	198	198
2009	2	-	241 <sup>1)</sup>	198	198
2010	2	-	241	198	198
2011	2	-	241	198	198
2012	3	-	339	278	224
2013	3	-	339	278	257
<b>2014</b>	<b>3</b>	<b>-</b>	<b>339</b>	<b>278</b>	<b>278</b>
무주읍	2	무주농공단지 무주제2농공단지	245	199	199
무풍면	-	-	-	-	-
설천면	-	-	-	-	-
적상면	-	-	-	-	-
안성면	1	안성농공단지	94	79	79
부남면	-	-	-	-	-

주 : 1) 2009년 자료수정 (294 ⇒241) 2) 2012년 신설항목

자료 : 산업경제과 (320-2353)

