

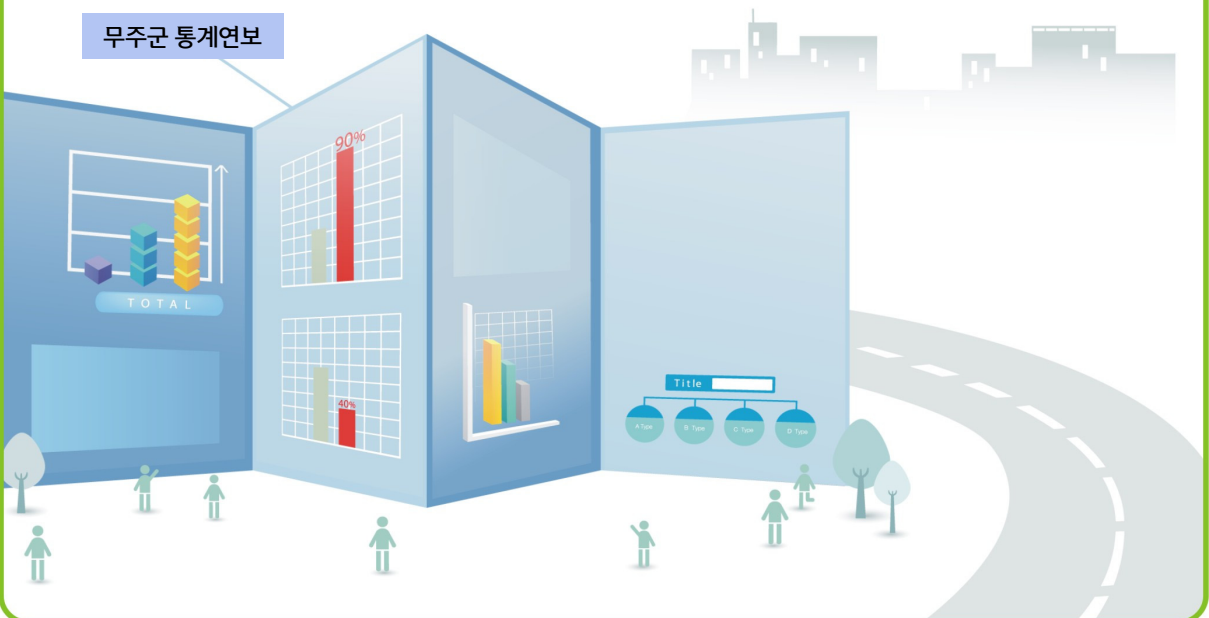
5. 사업체 총괄

Establishment Total



1. 산업대분류별 사업체총괄
2. 종사자규모별 사업체수 및 종사자 수(읍·면)
3. 산업별 사업체수 및 종사자수

무주군 통계연보



1. 산업대분류별 사업체총괄

단위 : 개, 명

연 별 대분류별	합 계 Total					조직형태별				
	사업체수		종사자수 Workers			개인 Individuals		회사법인 Incorporated company		회사 Non- corpo
	Establish- ments	여성 대표자	계 Total	남 Male	여 Female	사업체수 Estab.	종사자수 Workers	사업체수 Estab.	종사자수 Workers	사업체수 Estab.
2009	1,963	729	7,566	4,575	2,991	1,608	3,279	88	1,453	159
2010	1,992	761	7,890	4,852	3,038	1,623	3,332	97	1,884	169
2011	2,041	778	7,994	4,976	3,018	1,651	3,170	120	2,135	161
2012	2,099	797	7,994	4,484	3,510	1,689	3,279	125	1,752	170
2013	2,151	822	7,805	4,505	3,300	1,720	3,485	137	1,612	176
2014	2,327	915	7,695	4,438	3,257	1,816	3,222	189	1,616	201
농업, 임업 및 어업	9	3	53	43	10	-	-	6	36	3
광업	1	-	5	5	-	-	-	1	5	-
제조업	156	42	510	332	178	120	249	21	185	15
전기, 가스, 증기 및 수도업	9	1	117	104	13	-	-	3	72	6
하수, 폐기물처리, 원료재생 및 환경복원업	5	1	28	22	6	2	3	2	10	1
건설업	116	20	527	454	73	37	64	79	463	-
도매 및 소매업	588	262	1,043	544	499	528	805	26	79	31
운수업	88	9	277	231	46	76	129	11	102	1
숙박 및 음식점업	640	379	1,511	697	814	625	1,121	10	351	4
출판, 영상, 방송통신 및 정보서비스업	14	2	88	64	24	4	4	3	27	7
금융 및 보험업	24	2	153	104	49	1	2	6	26	17
부동산 및 임대업	127	38	212	146	66	120	198	6	13	-
전문, 과학 및 기술서비스업	32	2	67	53	14	27	47	3	9	1
사업시설관리 및 사업지원 서비스업	24	6	176	88	88	14	55	8	113	2
공공행정, 국방 및 사회보장 행정	27	2	778	558	220	-	-	-	-	27
교육서비스업	59	23	578	251	327	26	44	1	4	32
보건업 및 사회복지서비스업	83	24	709	226	483	34	200	-	-	28
예술, 스포츠 및 여가관련 서비스업	66	22	394	223	171	49	81	1	109	12
협회 및 단체, 수리 및 개인서비스업	259	77	469	293	176	153	220	2	12	14

주 : 1) 회사법인 사업체를 기준으로 작성

자료 : 통계청 "사업체기초통계조사"

Summary of Establishments by Industry

Unit : each, person

By type of organization			사업체 구분별 By type of establishment						Year & Industrial Classification
외법인 business -ration	비법인 Non-corporation association		단 독 Single-unit firm		공장, 지사 Factory, branch office		본사, 본점 Head office		
	종사자수	사업체수	종사자수	사업체수	종사자수	사업체수	종사자수	사업체수	
Workers	Estab.	Workers	Estab.	Workers	Estab.	Workers	Estab.	Workers	
2,451	108	383	1,916	6,286	40	579	7	701	2009
2,254	103	420	1,928	6,300	53	716	11	874	2010
2,351	109	338	1,980	6,381	49	631	12	982	2011
2,638	115	325	2,016	6,407	64	795	19	792	2012
2,304	118	404	2,066	6,315	61	813	24	677	2013
2,498	121	359	2,229	6,335	80	942	18	418	2014
17	-	-	7	35	1	3	1	15	Agriculture, forestry&fishing
-	-	-	1	5	-	-	-	-	Mining and quarrying
76	-	-	152	415	1	2	3	93	Manufacturing
45	-	-	6	22	3	95	-	-	Electricity, gas, steam and water supply
15	-	-	4	13	1	15	-	-	Material recovery and remediation activities
-	-	-	110	474	3	38	3	15	Construction
156	3	3	564	924	22	115	2	4	Wholesale and retail trade
46	-	-	83	162	3	97	2	18	Transportation
26	1	13	631	1,159	8	133	1	219	Accommodation & food service activities
57	-	-	11	61	3	27	-	-	Information & communications
125	-	-	5	25	16	99	3	29	Financial & insurance activities
-	1	1	125	208	2	4	-	-	Real estate activities & renting & leasing
9	1	2	30	57	2	10	-	-	Professional, scientific & technical activities
8	-	-	21	96	3	80	-	-	Business facilities management & business support services
778	-	-	27	778	-	-	-	-	Public administration & defence ; compulsory social security
530	-	-	58	566	1	12	-	-	Education
306	21	203	74	540	7	154	2	15	Human health & social work activities
194	4	10	65	341	1	53	-	-	Arts, sports & recreation related services
110	90	127	255	454	3	5	1	10	Membership organizations, repair & other personal services

2. 종사자규모별 사업체수 및 종사자 수(읍·면)

단위 : 개, 명

연 별 읍면별	합 계 Total				1-4명		5-9명		10-19명		20-49명	
	사업체수	종사자수 Workers			사업체수	종사자수	사업체수	종사자수	사업체수	종사자수	사업체수	종사자수
		계	남	여								
	Estab.	Total	Male	Female	Estab.	Workers	Estab.	Workers	Estab.	Workers	Estab.	Workers
2007	1,867	6,757	4,192	2,565	1,622	2,818	168	1,032	39	546	29	772
2008	1,906	7,533	4,636	2,897	1,655	3,010	149	936	59	779	31	896
2009	1,963	7,566	4,575	2,991	1,705	2,963	172	1,137	46	645	26	730
2010	1,992	7,890	4,852	3,038	1,729	3,018	140	941	74	984	36	1,039
2011	2,041	7,994	4,976	3,018	1,809	3,143	125	831	64	825	32	938
2012	2,099	7,994	4,484	3,510	1,864	3,236	134	898	57	765	30	922
2013	2,151	7,805	4,505	3,300	1,885	3,294	156	987	65	883	31	969
2014	2,327	7,695	4,438	3,257	2,053	3,275	151	972	74	992	34	1,010
무주읍	955	3,635	2,119	1,516	818	1,356	78	517	34	420	17	560
무풍면	175	543	304	239	153	245	10	59	7	94	5	145
설천면	618	1,598	909	689	590	853	14	101	6	92	4	121
적상면	155	547	312	235	136	256	8	51	7	100	3	73
안성면	329	1,050	591	459	282	440	27	162	15	215	3	67
부남면	95	322	203	119	74	125	14	82	5	71	2	44

자료 : 통계청 "사업체기초통계조사"

3. 산업별 사업체수 및 종사자수

단위 : 개, 명

연 별 읍면별	합 계					농업,임업 및 어업	
	Total					Agriculture , forestry & Fishing	
	사업체 Estab.	여성 대표자	종사자수 Workers			사업체수 Estab.	종사자수 Workers
			계 Total	남 Male	여 Female		
2007	1,867	686	6,757	4,192	2,565	-	-
2008	1,906	716	7,533	4,636	2,897	2	66
2009	1,963	729	7,566	4,575	2,991	1	9
2010	1,992	761	7,890	4,852	3,038	2	22
2011	2,041	778	7,994	4,976	3,018	4	37
2012	2,099	797	7,994	4,484	3,510	5	33
2013	2,151	822	7,805	4,505	3,300	5	49
2014	2,327	915	7,695	4,438	3,257	9	53
무주읍	955	365	3,635	2,119	1,516	3	32
무풍면	175	72	543	304	239	3	8
설천면	618	270	1,598	909	689	1	8
적상면	155	63	547	312	235	-	-
안성면	329	114	1,050	591	459	-	-
부남면	95	31	322	203	119	2	5

자료 : 통계청 "사업체기초통계조사"

Number of Establishments and Workers, by Industry

Unit : each, person

광업 Mining and quarrying		제조업 Manufacturing		전기, 가스, 증기 및 수도사업 Electricity, gas, steam and water supply		Year & Eup, Myeon
사업체수 Estab.	종사자수 Workers	사업체수 Estab.	종사자수 Workers	사업체수 Estab.	종사자수 Workers	
1	5	131	424	3	127	
1	5	125	305	5	123	2008
1	9	137	397	5	121	2009
1	8	126	418	7	128	2010
1	8	126	426	8	125	2011
1	8	134	518	10	132	2012
1	7	136	439	9	126	2013
1	5	156	510	9	117	2014
-	-	53	193	4	37	Muju-Eup
1	5	21	44	1	1	Mupung-Myeon
-	-	15	23	2	8	Seolcheon-Myeon
-	-	14	50	1	67	Jeoksang-Myeon
-	-	44	184	1	4	Anseong-Myeon
-	-	9	16	-	-	Bunam-Myeon

3. 산업별 사업체수 및 종사자수(속1)

단위 : 개, 명

연 별 읍면별	하수,폐기물처리,원료재 생 및 환경복원업 Material recovery and remediation activities		건설업 Construction		도매 및 소매업 Wholesale and retail trade		운수업 Transport	
	사업체수	종사자수	사업체수	종사자수	사업체수	종사자수	사업체수	종사자수
	Estab.	Workers	Estab.	Workers	Estab.	Workers	Estab.	Workers
2007	2	4	68	230	498	808	59	167
2008	3	15	85	574	500	900	62	194
2009	3	10	81	453	496	866	81	225
2010	4	28	86	691	489	867	81	248
2011	4	28	88	670	477	855	109	179
2012	4	27	84	346	495	1,345	111	327
2013	5	28	91	381	508	950	106	237
2014	5	28	116	527	588	1,043	88	277
무주읍	5	28	82	366	271	507	41	173
무풍면	-	-	9	54	45	101	5	7
설천면	-	-	5	6	117	170	9	24
적상면	-	-	6	36	37	74	6	6
안성면	-	-	11	47	98	156	25	65
부남면	-	-	3	18	20	35	2	2

자료 : 통계청 "사업체기초통계조사"

Number of Establishments and Workers, by Industry (Cont'd1)

Unit : each, person

숙박 및 음식점업 Hotels and restaurants		출판, 영상, 방송통신 및 정보서비스업 Information & communications		금융 및 보험업 Financial institutions and insurance		부동산 및 임대업 Real estate and renting and leasing		Year & Eup, Myeon
사업체수 Estab.	종사자수 Workers	사업체수 Estab.	종사자수 Workers	사업체수 Estab.	종사자수 Workers	사업체수 Estab.	종사자수 Workers	
506	1,860	12	91	26	180	113	457	
521	1,833	12	142	25	206	107	413	2008
532	1,894	12	130	26	207	106	399	2009
560	1,990	12	81	25	168	106	399	2010
577	2,038	12	81	25	169	111	272	2011
601	1,838	12	104	25	170	112	341	2012
624	1,855	14	85	25	174	113	461	2013
640	1,511	14	88	24	153	127	212	2014
181	379	5	56	11	70	17	28	Muju-Eup
51	166	1	2	1	12	4	5	Mupung-Myeon
284	685	3	11	5	29	90	118	Seolcheon-Myeon
43	91	1	3	2	10	8	26	Jeoksang-Myeon
60	140	2	8	4	27	3	7	Anseong-Myeon
21	50	2	8	1	5	5	28	Bunam-Myeon

3. 산업별 사업체수 및 종사자수(속2)

단위 : 개, 명

연 별 읍면별	전문, 과학 및 기술 서비스업 Professional, scientific & technical activities		사업시설관리 및 사업지원서비스업 Business facilities management & business support services		공공행정, 국방 및 사회보장행정 Public administration and defence; compulsory social security		교육 서비스업 Education	
	사업체수	종사자수	사업체수	종사자수	사업체수	종사자수	사업체수	종사자수
	Estab.	Workers	Estab.	Workers	Estab.	Workers	Estab.	Workers
2007	18	38	5	17	32	875	67	545
2008	19	45	7	32	30	926	62	539
2009	21	40	7	23	31	1,057	65	524
2010	22	43	11	49	31	745	58	536
2011	25	48	15	146	31	1,006	60	548
2012	27	63	15	145	29	790	59	523
2013	28	65	15	145	29	812	61	537
2014	32	67	24	176	27	778	59	578
무주읍	22	54	18	67	12	568	27	225
무풍면	-	-	1	3	2	32	4	54
설천면	2	2	1	76	5	41	9	96
적상면	3	5	2	6	3	39	5	54
안성면	5	6	2	24	3	69	9	92
부남면	-	-	-	-	2	29	5	57

자료 : 통계청 "사업체기초통계조사"

Number of Establishments and Workers, by Industry (Cont'd2)

Unit : each, person

보건 및 사회복지사업 Health and social work		예술, 스포츠 및 여가관련 서비스업 Arts, sports & recreation related services		협회 및 단체, 수리 및 개인서비스업 Membership organizations, repair & other personal services		Year & Eup, Myeon
사업체수	종사자수	사업체수	종사자수	사업체수	종사자수	
Estab.	Workers	Estab.	Workers	Estab.	Workers	
45	367	66	258	215	304	2007
56	474	62	360	222	381	2008
60	535	69	274	229	393	2009
68	648	64	341	239	480	2010
71	611	54	358	243	389	2011
75	588	56	315	244	381	2012
75	721	57	321	249	412	2013
83	709	66	394	259	469	2014
46	547	25	102	132	203	Muju-Eup
5	13	5	18	16	18	Mupung-Myeon
9	58	21	116	40	127	Seolcheon-Myeon
5	24	1	1	18	55	Jeoksang-Myeon
12	41	8	126	42	54	Anseong-Myeon
6	26	6	31	11	12	Bunam-Myeon