

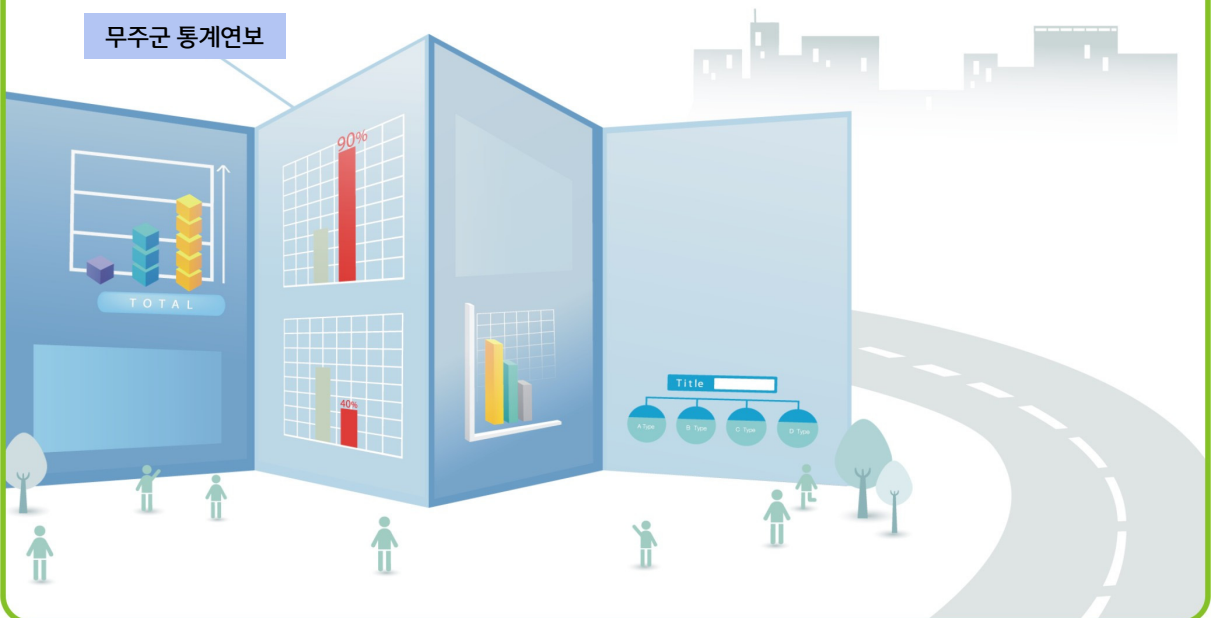
4. 노동

Labor



1. 경제활동인구 총괄
2. 성, 연령별 취업자
3. 비경제활동인구

무주군 통계연보



1. 경제활동인구 총괄

단위 : 1,000명

연 성 별	15세 이상 인구				
	Population 15 years & over	경제활동인구			비경제활동인구
		Economically active population	취업자 Employed	실업자 Unemployed	
2009	19.5	12.6	12.3	0.3	6.9
2010	19.4	13.3	13.2	0.1	6.1
2011	19.0	13.1	12.9	0.2	5.9
2012	19.4	12.3	12.2	0.1	7.1
2013	20.4	14.4	14.3	0.1	6.0
2014	41.0	28.2	28.1	0.1	12.7
1/2	20.5	14.0	13.9	0.1	6.4
2/2	20.5	14.2	14.2	-	6.3
남자	19.4	15.1	15.1	0.0	4.2
1/2	9.7	7.5	7.5	0.0	2.1
2/2	9.7	7.6	7.6	0.0	2.1
여자	21.6	13.1	13.0	0.1	8.5
1/2	10.8	6.5	6.4	0.1	4.3
2/2	10.8	6.6	6.6	0.0	4.2

자료 : 통계청 「지역별고용조사」

Summary Table of Economically Active Population

Unit : in thousand persons

Economically inactive population			경제활동 참가율 (%)	고용률 (%)	실업률 (%)	Year & sex
가사·육아	재학수강	기타	Participation rate	Employment population ratio	Unemployment rate	
Housekeeping & caring for child	Attending school	Others				
			64.4	63.4	1.5	2009
			68.4	67.8	0.8	2010
			68.9	67.9	1.5	2011
			63.6	63.0	0.8	2012
			70.7	70.4	0.5	2013
-	-	-	69.5	69.0	0.5	2014
-	-	-	68.80	68.5	0.5	1/2
-	-	-	70.10	69.6	-	2/2
0.0	0.0	0.0	78.3	77.8	0.0	Male
-	-	-	77.8	77.3	0.0	1/2
-	-	-	78.7	78.2	0.0	2/2
0.0	0.0	0.0	60.7	60.3	0.0	Female
-	-	-	59.8	59.7	0.0	1/2
	-	-	61.5	60.9	0.0	2/2

2. 성, 연령별 취업자

단위 : 1,000명

연 별	총 수 Total	성 Gender	
		남 Male	여 Female
2009	12.3	6.8	5.5
2010	13.1	7.0	6.1
2011	12.9	7.0	5.9
2012	12.2	6.9	5.2
2013	14.3	7.6	6.7
2014	15.3	8.2	7.1
1/2	15.1	8.1	7.0
2/2	15.4	8.2	7.2

자료 : 통계청 「지역별고용조사」

Employed persons by gender and age group

Unit : in thousand persons

연령 Age group			Year
15~29세	30~49세	50세이상	
Years	Years	Years & over	
0.5	3.8	8.0	2009
0.7	4.3	8.1	2010
0.7	4.0	8.2	2011
0.8	3.9	7.5	2012
0.8	4.2	7.7	2013
0.8	5.2	9.3	2014
0.9	5.3	8.9	1/2
0.7	5.0	9.7	2/2

3. 비경제활동인구

단위 : 1,000명

연 별	총 수	성 Gender		연령 Age group		
		남	여	15~29세	30~49세	50세이상
	Total	Male	Female	Years	Years	Years & over
2009	6.9	2.3	4.6	1.9	1.5	3.5
2010	6.1	2.1	4.0	1.6	1.0	3.5
2011	5.9	1.9	4.0	1.3	1.0	3.6
2012	7.1	2.2	4.9	1.7	0.9	4.6
2013	6.0	2.0	4.1	1.7	0.9	3.4
2014	6.4	2.1	4.3	1.6	1.0	3.8
1/2	6.4	2.1	4.3	1.5	1.0	4.0
2/2	6.3	2.1	4.2	1.7	0.9	3.6

주 : 1) 정규교육기관 통학, 입시학원 통학, 진학 준비 포함
 2) 취업준비, 심신장애, 결혼준비, 군입대대기, 결혼준비, 쉬었음등
 자료 : 통계청 「지역별고용조사」

Economically inactive population

Unit : in thousand persons

활동상태별 Activity type				교육정도별 Educational attainment			Year
육아 가사	재학, 진학준비 ¹⁾	연로	기타 ²⁾	중졸이하	고졸	대졸이상	
Childcare & Housekeeping	Attending school	Too old	Others	Middle school graduates & under	High school graduates	College, univ. graguates & over	
2.1	1.1	1.7	2.0	4.8	1.6	0.5	2009
1.1	1.4	2.2	1.4	4.4	1.4	0.3	2010
1.7	1.1	2.0	1.1	4.5	1.0	0.4	2011
2.9	1.2	1.9	1.2	5.4	1.2	0.6	2012
2.7	1.3	1.2	0.9	4.2	1.3	0.6	2013
2.1	1.2	2.1	1.1	4.4	1.4	0.7	2014
2.2	1.1	2.3	0.9	4.6	1.3	0.6	1/2
2.0	1.2	1.8	1.2	4.2	1.4	0.7	2/2